

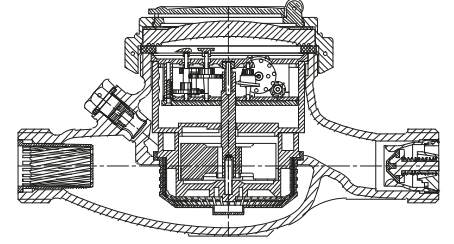
# BAYLAN

## SU SAYAÇLARI

### TY-1

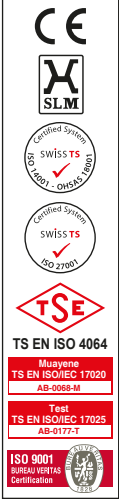
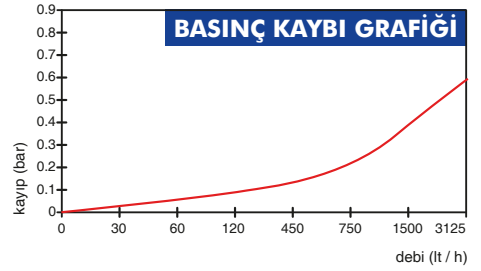
## Çok Hüzmeli

## Yaş Tip



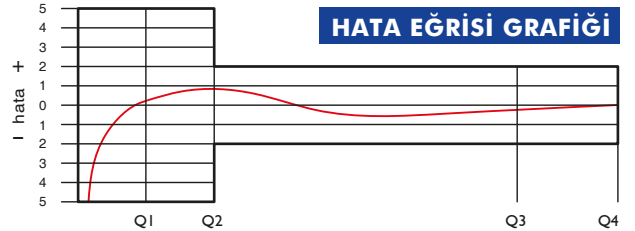
#### GENEL ÖZELLİKLERİ

- MID (Ölçü Aletleri Direktifi) sertifikası
- Çok hüzmeli tasarımı ile uzun ömür
- Optik Okumaya uygunluk
- Pulse çıkışı ve Uzaktan okumaya uygunluk (Opsiyonel)
- Düşük basınç kaybı • Çift filtrelili
- İlk hareket debisinde yüksek hassasiyet
- Basınca ve darbeye dayanıklı özel cam
- 360 ° dönen kapak • İçme suyuna uygunluk
- Korozyona dirençli elektrostatik boyalı pirinç gövde
- 3 yıl garanti • Çekvalf
- 50 °C ye kadar olan soğuk sular için
- Uzun ömürlü ve bakımsız çalışma
- Yıllarca yedek parça ve servis sağlama



#### PERFORMANS ÖZELLİKLERİ

|                                |                |                   |                                     |        |       |       |        |         |
|--------------------------------|----------------|-------------------|-------------------------------------|--------|-------|-------|--------|---------|
| Anma çapı                      | DN             | mm                | 20                                  |        |       |       |        |         |
| Aşırı Yükleme Debisi           | Q4             | m <sup>3</sup> /h | 3,125                               |        |       |       |        |         |
| Sürekli Debi                   | Q3             | m <sup>3</sup> /h | 2,5                                 |        |       |       |        |         |
| Geçiş Debisi                   | Q2             | m <sup>3</sup> /h | 0,025                               | 0,02   | 0,016 | 0,160 | 0,1    | 0,05    |
| Minimum Debi                   | Q1             | m <sup>3</sup> /h | 0,0156                              | 0,0125 | 0,01  | 0,100 | 0,0625 | 0,03125 |
| Q3/Q1 (MI-001 OIML R49)        | -              |                   | 160                                 | 200    | 250   | 25    | 40     | 80      |
| Şebekeye Bağlanış              | -              |                   | Yatay                               |        |       | Dikey |        |         |
| Maksimum Kayıt Kapasitesi      | m <sup>3</sup> |                   | 9999 / 99999 / 99999,99 / 99999,999 |        |       |       |        |         |
| İlk Hareket Debi               | Qi             | l/h               | 6                                   |        |       |       |        |         |
| Maksimum Çalışma Basıncı       | bar            |                   | 16                                  |        |       |       |        |         |
| Maksimum Çalışma Sıcaklığı     | °C             |                   | 50                                  |        |       |       |        |         |
| Basınç Kaybı                   | bar            |                   | 0,6                                 |        |       |       |        |         |
| En Küçük Okuma Bölüntüsü       | m <sup>3</sup> |                   | 0,00005                             |        |       |       |        |         |
| Doğruluk Sınıfı                | -              |                   | Sınıf 1/Sınıf 2                     |        |       |       |        |         |
| Birim Ağırlık                  | kg             |                   | 1,12                                |        |       |       |        |         |
| Koli Ağırlığı (Rakorlar Hariç) | kg             |                   | 12,09                               |        |       |       |        |         |
| Koli Ağırlığı (Rakorlar Dahil) | kg             |                   | 13,89                               |        |       |       |        |         |
| Kolideki Sayaç Sayısı          | -              |                   | 10                                  |        |       |       |        |         |
| Koli Ebatları                  | cm             |                   | 24,5x46,5x22,5                      |        |       |       |        |         |



#### BOYUTLAR

|                  |    |     |    |
|------------------|----|-----|----|
| Bağlantı Çapı    | D  | G 1 | B  |
| Toplam Yükseklik | H  | 108 | mm |
| Eksen Yüksekliği | h  | 32  | mm |
| Genişlik         | B  | 93  | mm |
| Boy              | L  | 190 | mm |
| Rakorlu Boy      | LB | 270 | mm |

