



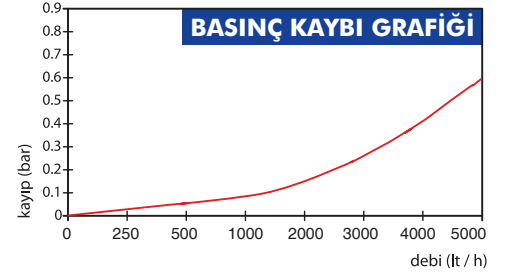
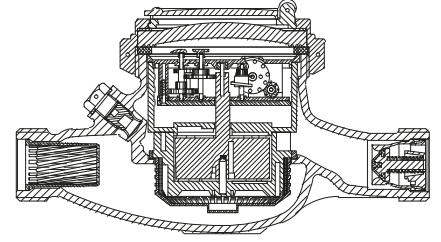
# BAYLAN

## SU SAYAÇLARI

### TY-2 Çok Hüzmeleli Yaş Tip

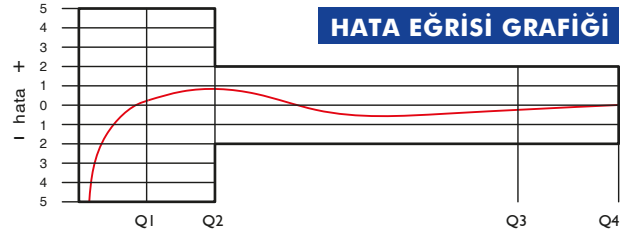
#### GENEL ÖZELLİKLERİ

- MID (Ölçü Aletleri Direktifi) sertifikası
- Çok hüzmeleli tasarımı ile uzun ömür
- Optik Okumaya uygunluk
- Pulse çıkışı ve Uzaktan okumaya uygunluk (Opsiyonel)
- Düşük basınç kaybı • Çift filtrelili
- İlk hareket debisinde yüksek hassasiyet
- Basınca ve darbeye dayanıklı özel cam
- 360 ° dönen kapak • İçme suyuna uygunluk
- Korozyona dirençli elektrostatik boyalı pirinç gövde
- 3 yıl garanti • Çekvalf
- 50 °C ye kadar olan soğuk sular için
- Uzun ömürlü ve bakımsız çalışma
- Yıllarca yedek parça ve servis sağlama



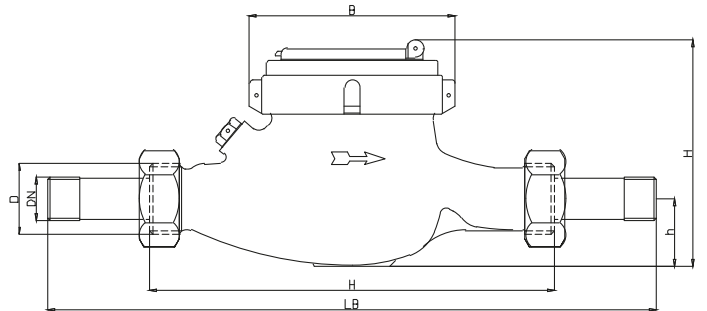
#### PERFORMANS ÖZELLİKLERİ

Anma çapı	DN	mm	20					
Aşırı Yükleme Debisi	Q4	m <sup>3</sup> /h	5					
Sürekli Debi	Q3	m <sup>3</sup> /h	4					
Geçiş Debisi	Q2	m <sup>3</sup> /h	0,040	0,032	0,0256	0,256	0,16	0,08
Minimum Debi	Q1	m <sup>3</sup> /h	0,025	0,02	0,016	0,16	0,10	0,05
Q3/Q1 (MI-001 OIML R49)	-	-	160	200	250	25	40	80
Şebekeye Bağlanış	-	-	Yatay			Dikey		
Maksimum Kayıt Kapasitesi	m <sup>3</sup>	-	9999 / 99999 / 99999,99 / 99999,999					
İlk Hareket Debi	Qi	l/h	10					
Maksimum Çalışma Basıncı	bar	16						
Maksimum Çalışma Sıcaklığı	°C	50						
Basınç Kaybı	bar	0,6						
En Küçük Okuma Bölüntüsü	m <sup>3</sup>	0,00005						
Doğruluk Sınıfı	-	Sınıf 1/Sınıf 2						
Birim Ağırlık	kg	1,14						
Koli Ağırlığı (Rakorlar Hariç)	kg	12,29						
Koli Ağırlığı (Rakorlar Dahil)	kg	14,19						
Kolideki Sayaç Sayısı	-	10						
Koli Ebatları	cm	24,5x46,5x22						



#### BOYUTLAR

Bağlantı Çapı	D	G 1	B
Toplam Yükseklik	H	108	mm
Eksen Yüksekliği	h	31,5	mm
Genişlik	B	93	mm
Boy	L	190	mm
Rakorlu Boy	LB	270	mm



"Ürünlerimizde yapmış olduğumuz sürekli iyileştirme çalışmalarından dolayı, önceden haber vermeden ürün dizayn ve yapısında değişiklik yapma hakkını saklı tutarız."