

BAYLAN

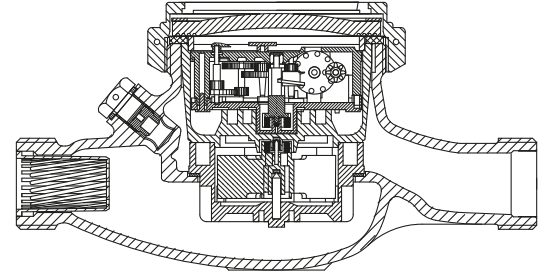
SU SAYAÇLARI

TK-1S Çok Hüzmeli Kuru Tip (Sıcak Su)



GENEL ÖZELLİKLERİ

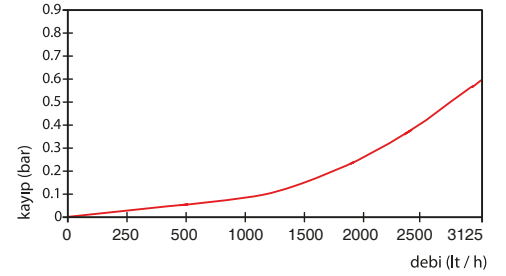
- MID (Ölçü aleti direktifi) Sertifikalı
- Çok hüzmeli tasarımı ile uzun ömür
- Düşük basınç kaybı
- İlk hareket debisinde yüksek hassasiyet
- 360° dönen kapak
- Cam sileceği (Opsiyonel)
- Korozyona dirençli elektrostatik boyalı piring gövde
- Basınca ve darbeye dayanıklı özel cam
- Optik okumaya uygun • 3 yıl garanti
- Pulse çıkışı ve Uzaktan okumaya uygunluk (Opsiyonel)
- Paslanmaz Çelik Mekanizma Çanağı (Opsiyonel)
- 90 °C ye kadar olan sıcak sular için
- Uzun ömürlü ve bakımsız çalışma
- Yıllarca yedek parça ve servis sağlama



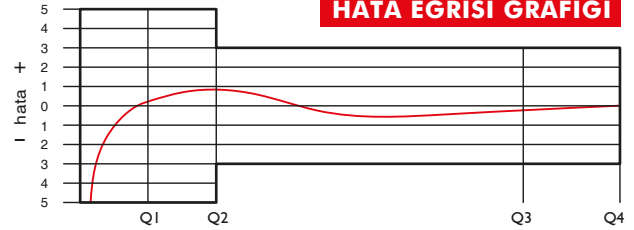
PERFORMANS ÖZELLİKLERİ

Aşırı Yükleme Debisi	Q4	m ³ /h	3.125		
Sürekli Debisi	Q3	m ³ /h	2.5		
Geçiş Debisi	Q2	m ³ /h	0.0400	0.0320	0.0250
Minimum Debi	Q1	m ³ /h	0.0250	0.0200	0.0156
Q3/Q1 (MI-001 OIML R49)	-		100	125	160
Şebekeye Bağlanış	-		Yatay		
Maksimum Kayıt Kapasitesi		m ³	9999 / 99999 / 99999,99 / 99999,999		
İlk Hareket Debisi	Qi	l/h	10		
Maksimum Çalışma Basıncı		bar	16		
Maksimum Çalışma Sıcaklığı		°C	90		
Basınç Kaybı		bar	Max. 0,6		
En Küçük Okuma Bölüntüsü		m ³	0.00005		
Doğruluk Sınıfı		-	Sınıf 1 / Sınıf 2		
Kolideki Sayaç Sayısı		-	10		

BASINÇ KAYBI GRAFİĞİ



HATA EĞRİSİ GRAFİĞİ



BOYUTLAR

Anma Çapı	DN	20	mm
Bağlantı Çapı	D	G1	B
Toplam Yükseklik	H	109	mm
Eksen Yüksekliği	h	30.5	mm
Genişlik	B	93	mm
Boy	L	190	mm
Rakorlu Boy	LB	270	mm
Birim Ağırlık		1.21	kg
Koli Ağırlığı (Rakorlar Hariç)		13.00	kg
Koli Ağırlığı (Rakorlar Dahil)		15.00	kg
Koli Ebatları		25x46.5x22	cm

