

# BAYLAN

## SU SAYAÇLARI

## KK-15

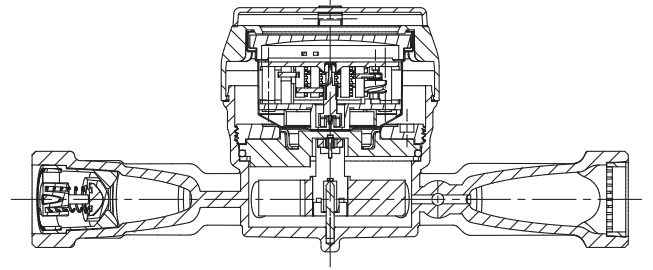
### Tek Hüzmeleli

### Kuru Tip



### GENEL ÖZELLİKLERİ

- MID (Ölçü aleti direktifi) Sertifikalı
- Tek hüzmeleli tasarımı ile küçük debilerde çok yüksek hassasiyet
- İçme suyuna uygunluk
- 360° Dönen kapak ve mekanizma
- Korozyona dirençli elektrostatik boyalı pirinç gövde
- Basınç ve darbelere dayanıklı plastik üst gövde
- Vakumlu mekanizma • 3 yıl garanti
- Optik okumaya uygunluk
- Pulse çıkışı ve Uzaktan okumaya uygunluk (Opsiyonel)
- Paslanmaz Çelik Mekanizma Çanağı
- 50 °C ye kadar olan soğuk sular için
- Uzun ömürlü ve bakımsız çalışma
- Yıllarca yedek parça ve servis sağlama



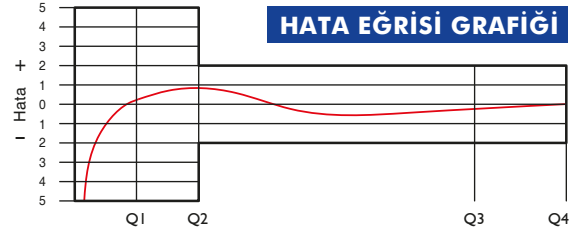
### PERFORMANS ÖZELLİKLERİ

Aşırı Yükleme Debisi	Q4	m <sup>3</sup> /h	7,875		
Sürekli Debisi	Q3	m <sup>3</sup> /h	6,300		
Geçiş Debisi	Q2	m <sup>3</sup> /h	0,0630	0,0504	0,0403
Minimum Debi	Q1	m <sup>3</sup> /h	0,0394	0,0315	0,0252
Q3/Q1 (MI-001 OIML R49)	-		160	200	250
Şebekeye Bağlanış	-	Yatay			
İlk Hareket Debisi	Qi	l/h	10		
Maksimum Çalışma Basıncı		bar	16		
Maksimum Çalışma Sıcaklığı		°C	50		
Basınç Kaybı		bar	0,6		
Maksimum Kayıt Kapasitesi		m <sup>3</sup> /h	99999 / 99999,99 / 99999,999		
En Küçük Okuma Bölüntüsü		m <sup>3</sup> /h	0.00005		
Kolideki Sayaç Sayısı	-		10		

### BOYUTLAR

Anma Çapı	DN	25	mm
Bağlantı Çapı	D	G1 1/4	B
Toplam Yükseklik	H	108	mm
Eksen Yüksekliği	h	22	mm
Boy	L	260	mm
Genişlik	B	95	mm
Rakorlu Boy	LB	380	mm
Birim Ağırlık		1,55	kg
Koli Ağırlığı (Rakorlar Hariç)		16,79	kg
Koli Ağırlığı (Rakorlar Dahil)		21,39	kg
Koli Ebatları		26x52x30,5	cm

### HATA EĞRİSİ GRAFİĞİ



### BASINÇ KAYBI GRAFİĞİ

