

# BAYLAN

## SU SAYAÇLARI

## TK-3C

### Çok Hüzmeli

### Kuru Tip



TS EN ISO 4064

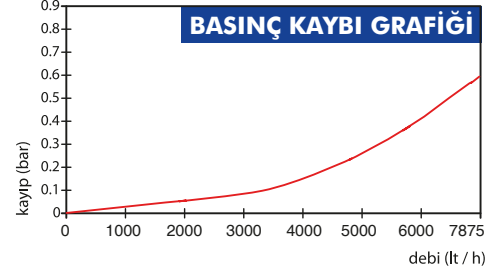
Muayene  
TS EN ISO/IEC 17020  
AB-0088-M

Test  
TS EN ISO/IEC 17025  
AB-0172-T

ISO 9001  
BUREAU VERITAS  
Certification

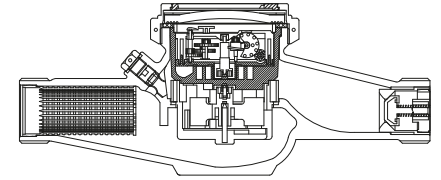
### GENEL ÖZELLİKLERİ

- MID (Ölçü aleti direktifi) Sertifikalı
- Korozyona dirençli elektrostatik boyalı piring gövde
- İçme suyuna uygunluk • 360° dönen kapak
- Çok hüzmeli tasarımı ile uzun ömür
- Düşük basınç kaybı • 3 yıl garanti
- İlk hareket debisinde yüksek hassasiyet
- Basınca ve darbeye dayanıklı özel cam
- Optik Okumaya uygunluk • 2. Çanak Filtre (Opsiyonel)
- Pulse çıkışı ve Uzaktan okumaya uygunluk (Opsiyonel)
- 50 °C ye kadar olan soğuk sular için • Çekvalf
- Uzun ömürlü ve bakımsız çalışma
- Yıllarca yedek parça ve servis sağlama



### PERFORMANS ÖZELLİKLERİ

Aşırı Yükleme Debisi	Q4	m <sup>3</sup> /h	7.875					
Sürekli Debisi	Q3	m <sup>3</sup> /h	6.3					
Geçiş Debisi	Q2	m <sup>3</sup> /h	0.1008	0.08064	0.063	0.0504	0.04032	
Minimum Debi	Q1	m <sup>3</sup> /h	0.063	0.0504	0.0393	0.0315	0.0252	
Q3/Q1 (MI-001 OIML R49)			100	125	160	200	250	
Şebekeye Bağlanış			Yatay					
Maksimum Kayıt Kapasitesi			99999 / 99999,99 / 99999,999					
İlk Hareket Debisi	Qi	l/h	7					
Maksimum Çalışma Basıncı		bar	16					
Maksimum Çalışma Sıcaklığı		°C	50					
Basınç Kaybı		bar	0.6					
En Küçük Okuma Bölüntüsü		m <sup>3</sup>	0.00005					
Sınıf			Sınıf 1 / Sınıf 2					



### BOYUTLAR

Anma Çapı	DN	25	mm
Bağlantı Çapı	D	G1 1/4	B
Toplam Yükseklik	H	125	mm
Eksen Yüksekliği	h	43.5	mm
Genişlik	B	92	mm
Boy	L	260	mm
Rakorlu Boy	LB	380	mm
Birim Ağırlık		1.91	kg
Koli Ağırlığı (Rakorlar Hariç)		20.19	kg
Koli Ağırlığı (Rakorlar Dahil)		24.59	kg
Kolideki Sayaç Sayısı		10	Ad.
Koli Ebatları		26x52x30	cm

