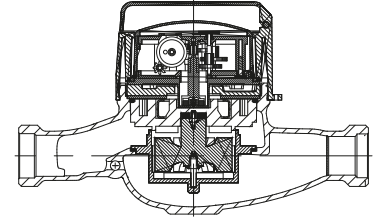


BAYLAN

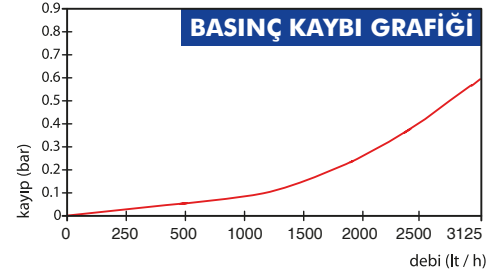
SU SAYAÇLARI

TK-1C Çok Hüzmeleli Kuru Tip



GENEL ÖZELLİKLERİ

- MID (Ölçü aleti direktifi) Sertifikalı
- Çok hüzmeleli tasarımı ile uzun ömür
- İçme suyuna uygunluk • Düşük basınç kaybı
- Vakumlu ve manyetik korumalı mekanizma
- Basınca ve darbeye dayanıklı özel cam
- 359° Dönen kapak ve mekanizma • 2. Çanak Filtre (Opsiyonel)
- Korozyona dirençli elektrostatik boyalı pirinç gövde
- Pulse çıkışı ve Uzaktan okumaya uygunluk (Opsiyonel)
- Paslanmaz Çelik Mekanizma Çanağı (Opsiyonel)
- 3 yıl garanti • Çekvalf • Optik Okumaya uygunluk
- 50 °C ye kadar olan soğuk sular için
- Uzun ömürlü ve bakımsız çalışma
- Yıllarca yedek parça ve servis sağlama



PERFORMANS ÖZELLİKLERİ

Sürekli Debisi	Q3	m ³ /h	2.5								
Aşırı Yükleme Debisi	Q4	m ³ /h	3.125								
Anma Çapı	DN		15	20							
Geçiş Debisi	Q2	m ³ /h	0.04	0.032	0.025	0.02	0.1	0.04	0.032	0.025	0.02
Minimum Debi	Q1	m ³ /h	0.025	0.02	0.0156	0.0125	0.0625	0.025	0.02	0.0156	0.0125
Q3/Q1 (MI-001 OIML R49)			100	125	160	200	40	100	125	160	200
Şebekeye Bağlanış			Yatay				Dikey	Yatay			
Maksimum Kayıt Kapasitesi		m ³	9999 / 99999 / 99999,99 / 99999,999								
İlk Hareket Debisi	Qi	l/h	5								
Maksimum Çalışma Basıncı		bar	16								
Maksimum Çalışma Sıcaklığı		°C	50								
Basınç Kaybı		bar	0.6								
En Küçük Okuma Bölüntüsü		m ³	0.00005								
Sınıf			Sınıf 1 / Sınıf 2								
Kolideki Sayaç Sayısı			10								

BOYUTLAR

Anma Çapı	DN	15	20	mm
Bağlantı Çapı	D	G 3/4	G 1	B
Toplam Yükseklik	H	115	115	mm
Eksen Yüksekliği	h	33	32.5	mm
Boy	L	190	190	mm
Genişlik	B	85	85	mm
Rakorlu Boy	LB	270	270	mm
Birim Ağırlık		1.03	1.09	kg
Koli Ağırlığı (Rakorlar Hariç)		11.06	11.84	kg
Koli Ağırlığı (Rakorlar Dahil)		12.56	13.60	kg
Koli Ebatları		25x46x22	25x46x22	cm

