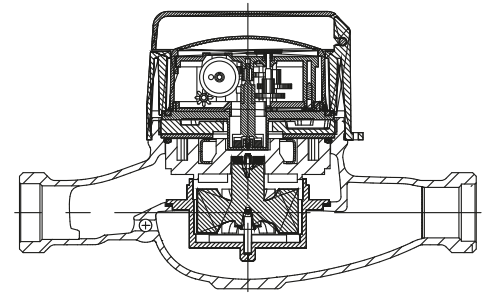


BAYLAN

SU SAYAÇLARI

TK-2 Çok Hızlı Kuru Tip



GENEL ÖZELLİKLERİ

- MID (Ölçü aleti direktifi) Sertifikalı
- İçme suyuna uygunluk
- Çok hızlı tasarımı ile uzun ömür
- Düşük basınç kaybı • 3 yıl garanti
- İlk hareket debisinde yüksek hassasiyet
- Vakumlu ve manyetik korumalı mekanizma
- 359° Dönen kapak ve mekanizma • Optik Okumaya uygunluk
- Pulse çıkışı ve Uzaktan okumaya uygunluk (Opsiyonel)
- Paslanmaz Çelik Mekanizma Çanağı (Opsiyonel)
- Korozyona dirençli elektrostatik boyalı pirinç gövde
- 50 °C ye kadar olan soğuk sular için • Çekvalf
- Uzun ömürlü ve bakımsız çalışma
- Yıllarca yedek parça ve servis sağlama



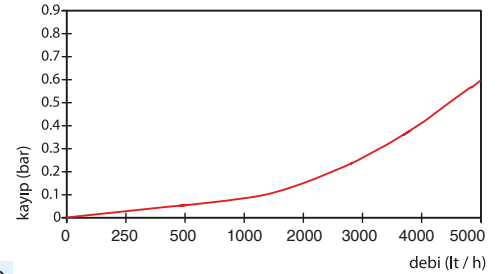
PERFORMANS ÖZELLİKLERİ

Sürekli Debisi	Q3 (m ³ /h) : 4
Aşırı Yükleme Debisi	Q4 (m ³ /h) : 5
Geçiş Debisi	Q2 (m ³ /h) : 0.064 0.0512 0.04 0.032
Minimum Debi	Q1 (m ³ /h) : 0.04 0.032 0.025 0.02
Q3/Q1 (MI-001 OIML R49)	: 100 125 160 200
İlk Hareket Debisi	Qi (l/h) : 6
Maksimum Çalışma Basıncı	(bar) : 16
Maksimum Kayıt Kapasitesi	(m ³) : 9999 / 99999 / 99999,99 / 99999,999
Maksimum Çalışma Sıcaklığı	(°C) : 50
Basınç Kaybı	(bar) : 0.6
En Küçük Okuma Bölüntüsü	(m ³) : 0.00005
Sınıf	: Sınıf 1 / Sınıf 2
Şebekeye Bağlanış	: Yatay
Birim Ağırlık	(kg) : 1,09
Koli Ağırlığı (Rakorlar Hariç)	(kg) : 11,81
Koli Ağırlığı (Rakorlar Dahil)	(kg) : 13,61
Kolideki Sayaç Sayısı	: 10
Koli Ebatları	(cm) : 25x46.5x22

BOYUTLAR

Anma çapı	DN	20	mm
Bağlantı Çapı	D	G1	B
Toplam Yükseklik	H	113	mm
Eksen Yüksekliği	h	32,5	mm
Boy	L	190	mm
Genişlik	B	85	mm
Rakorlu Boy	LB	270	mm

BASINÇ KAYBI GRAFİĞİ



HATA EĞRİSİ GRAFİĞİ

