

BAYLAN

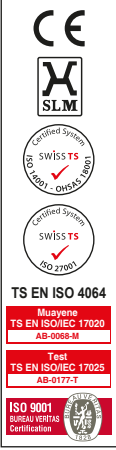
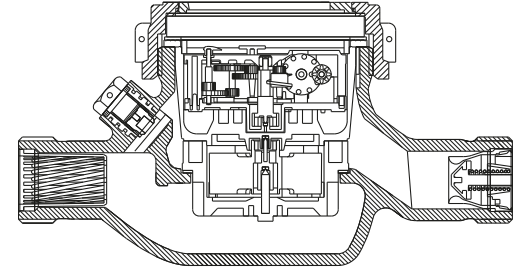
SU SAYAÇLARI

TK-2P Çok Hüzmeli Kuru Tip



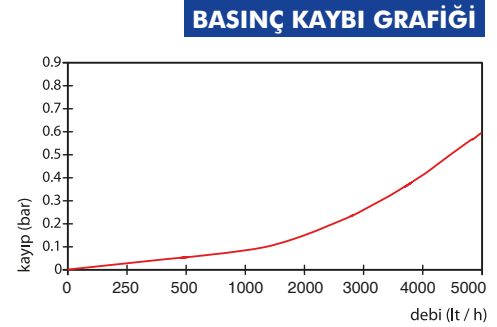
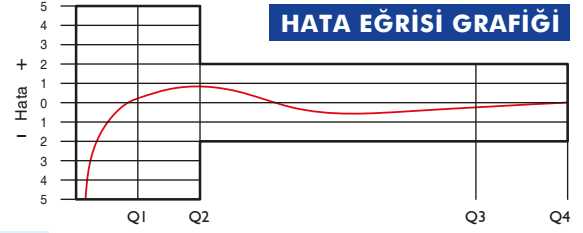
GENEL ÖZELLİKLERİ

- MID (Ölçü aleti direktifi) Sertifikalı
- Çok hüzmeli tasarımı ile uzun ömür
- İçme suyuna uygunluk
- Düşük basınç kaybı • 3 yıl garanti
- İlk hareket debisinde yüksek hassasiyet
- Vakumlu ve manyetik korumalı mekanizma
- 360° dönen kapak • Çekvalf
- Basınca ve darbelere dayanıklı plastik gövde
- Optik Okumaya uygunluk
- Pulse çıkışı ve Uzaktan okumaya uygunluk (Opsiyonel)
- Paslanmaz Çelik Mekanizma Çanağı (Opsiyonel)
- 50 °C ye kadar olan soğuk sular için
- Uzun ömürlü ve bakımsız çalışma
- Yıllarca yedek parça ve servis sağlama
- Pirinç ve plastik rakor başı dişli seçeneği



PERFORMANS ÖZELLİKLERİ

Aşırı Yükleme Debisi	Q4	m ³ /h	5
Sürekli Debisi	Q3	m ³ /h	4
Geçiş Debisi	Q2	m ³ /h	0,0512 0,04 0,032
Minimum Debi	Q1	m ³ /h	0,032 0,025 0,02
Q3/Q1 (MI-001 OIML R49)	-		125 160 200
Maksimum Kayıt Kapasitesi	m ³		9999 / 99999 / 99999,99 / 99999,999
Şebekeye Bağlanış	-		Yatay
İlk Hareket Debisi	Qi	l/h	7
Maksimum Çalışma Basıncı	bar		16
Maksimum Çalışma Sıcaklığı	°C		50
Basınç Kaybı	bar		0,6
En Küçük Okuma Bölüntüsü	m ³		0.00005
Sınıf			Sınıf 1 / Sınıf 2
Kolideki Sayaç Sayısı	-		10



BOYUTLAR

Anma Çapı	DN	20	mm
Bağlantı Çapı	D	G1	B
Toplam Yükseklik	H	121	mm
Eksen Yüksekliği	h	39	mm
Boy	L	190	mm
Genişlik	B	101	mm
Rakorlu Boy	LB	270	mm
Birim Ağırlık		0,83	kg
Koli Ağırlığı (Rakorlar Hariç)		9,34	kg
Koli Ağırlığı (Rakorlar Dahil)		11,14	kg
Koli Ebatları		27x52x22	cm

