

# BAYLAN

## SU SAYAÇLARI

## TK-2P

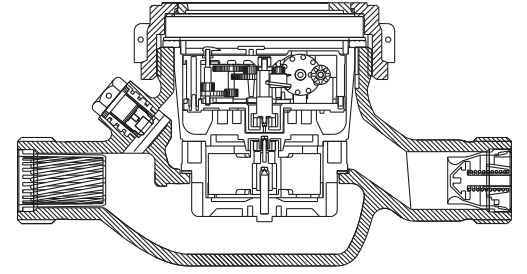
### Çok Hüzmeli

### Kuru Tip



#### GENEL ÖZELLİKLERİ

- MID (Ölçü aleti direktifi) Sertifikalı
- Çok hüzmeli tasarımı ile uzun ömür
- İçme suyuna uygunluk
- Düşük basınç kaybı • 3 yıl garanti
- İlk hareket debisinde yüksek hassasiyet
- Vakumlu ve manyetik korumalı mekanizma
- 360° dönen kapak • Çekvalf
- Basınca ve darbelere dayanıklı plastik gövde
- Optik Okumaya uygunluk
- Pulse çıkışı ve Uzaktan okumaya uygunluk (Opsiyonel)
- Paslanmaz Çelik Mekanizma Çanağı (Opsiyonel)
- 50 °C ye kadar olan soğuk sular için
- Uzun ömürlü ve bakımsız çalışma
- Yıllarca yedek parça ve servis sağlama
- Pirinç ve plastik rakor başı dişli seçeneği



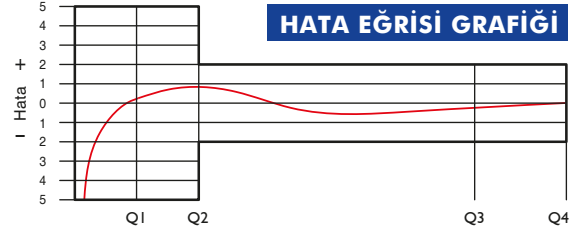
#### PERFORMANS ÖZELLİKLERİ

|                            |    |                   |                                     |       |       |
|----------------------------|----|-------------------|-------------------------------------|-------|-------|
| Aşırı Yükleme Debisi       | Q4 | m <sup>3</sup> /h | 5                                   |       |       |
| Sürekli Debisi             | Q3 | m <sup>3</sup> /h | 4                                   |       |       |
| Geçiş Debisi               | Q2 | m <sup>3</sup> /h | 0,0512                              | 0,04  | 0,032 |
| Minimum Debi               | Q1 | m <sup>3</sup> /h | 0,032                               | 0,025 | 0,02  |
| Q3/Q1 (MI-001 OIML R49)    | -  |                   | 125                                 | 160   | 200   |
| Maksimum Kayıt Kapasitesi  |    | m <sup>3</sup>    | 9999 / 99999 / 99999,99 / 99999,999 |       |       |
| Şebekeye Bağlanış          |    | -                 | Yatay                               |       |       |
| İlk Hareket Debisi         | Qi | l/h               | 7                                   |       |       |
| Maksimum Çalışma Basıncı   |    | bar               | 16                                  |       |       |
| Maksimum Çalışma Sıcaklığı |    | °C                | 50                                  |       |       |
| Basınç Kaybı               |    | bar               | 0,6                                 |       |       |
| En Küçük Okuma Bölüntüsü   |    | m <sup>3</sup>    | 0.00005                             |       |       |
| Sınıf                      |    |                   | Sınıf 1 / Sınıf 2                   |       |       |
| Kolideki Sayaç Sayısı      |    | -                 | 10                                  |       |       |

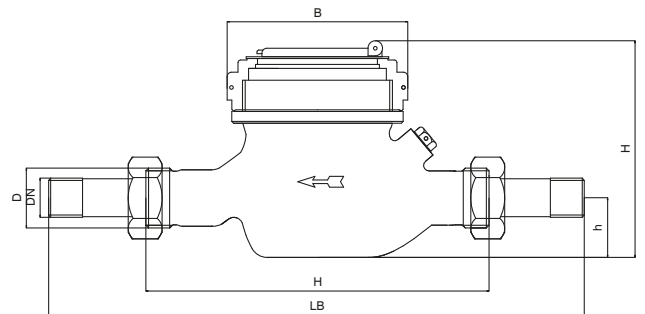
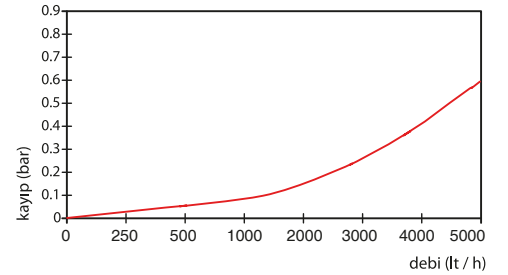
#### BOYUTLAR

|                                |    |          |    |
|--------------------------------|----|----------|----|
| Anma Çapı                      | DN | 20       | mm |
| Bağlantı Çapı                  | D  | G1       | B  |
| Toplam Yükseklik               | H  | 122      | mm |
| Eksen Yüksekliği               | h  | 37,5     | mm |
| Boy                            | L  | 190      | mm |
| Genişlik                       | B  | 101      | mm |
| Rakorlu Boy                    | LB | 270      | mm |
| Birim Ağırlık                  |    | 0,78     | kg |
| Koli Ağırlığı (Rakorlar Hariç) |    | 8,74     | kg |
| Koli Ağırlığı (Rakorlar Dahil) |    | 9,54     | kg |
| Koli Ebatları                  |    | 27x52x22 | cm |

#### HATA EĞRİSİ GRAFİĞİ



#### BASINÇ KAYBI GRAFİĞİ



"Ürünlerimizde yapmış olduğumuz sürekli iyileştirme çalışmalarından dolayı, önceden haber vermeden ürün dizayn ve yapısında değişiklik yapma hakkını saklı tutarız."