

BAYLAN

SU SAYAÇLARI

TK-25

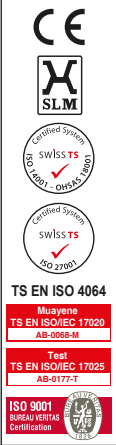
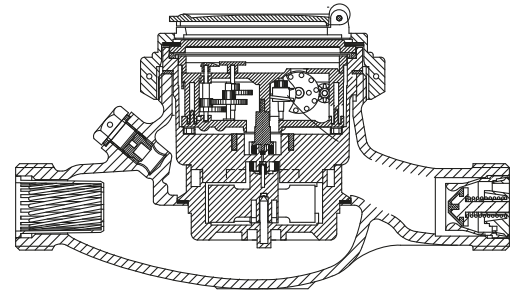
Çok Hüzmeli

Kuru Tip



GENEL ÖZELLİKLERİ

- MID (Ölçü aleti direktifi) Sertifikalı
- Korozyona dirençli elektrostatik boyalı pirinç gövde
- İçme suyuna uygunluk • Çekvalf
- Çok hüzmeli tasarımı ile uzun ömür
- Düşük basınç kaybı • 3 yıl garanti
- İlk hareket debisinde yüksek hassasiyet
- Basınca ve darbeye dayanıklı özel cam
- 360° dönen kapak • Optik okumaya uygunluk
- 50 °C ye kadar olan soğuk sular için
- Uzun ömürlü ve bakımsız çalışma
- Yıllarca yedek parça ve servis sağlama

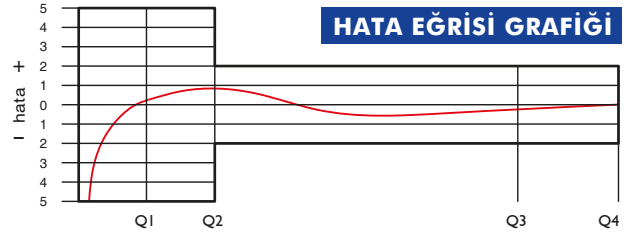


PERFORMANS ÖZELLİKLERİ

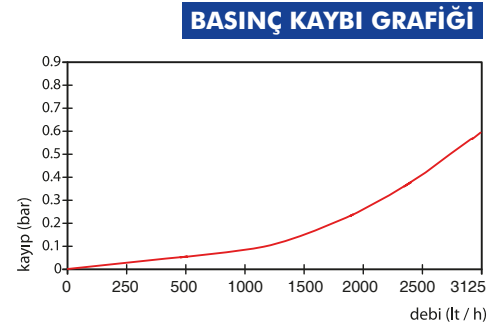
Aşırı Yükleme Debisi	Q4	m ³ /h	3,125
Sürekli Debisi	Q3	m ³ /h	2,5
Geçiş Debisi	Q2	m ³ /h	0,050 0,040
Minimum Debi	Q1	m ³ /h	0,0312 0,025
Q3/Q1 (MI-001 OIML R49)	-	-	80 100
Şebekeye Bağlanış	-	-	Yatay
İlk Hareket Debisi	Qi	l/h	7
Maksimum Çalışma Basıncı	-	bar	16
Maksimum Çalışma Sıcaklığı	-	°C	50
Basınç Kaybı	-	bar	0,63
Maksimum Kayıt Kapasitesi	-	m ³	99999
En Küçük Okuma Bölüntüsü	-	m ³ /h	0.00005
Kolideki Sayaç Sayısı	-	-	10
Koli Ebatları	-	cm	25x46,5x22

BOYUTLAR

Anma Çapı	DN	15	20	mm
Bağlantı Çapı	D	G 3/4	G 1	B
Toplam Yükseklik	H	113	113	mm
Eksen Yüksekliği	h	31,5	31,5	mm
Boy	L	190	190	mm
Genişlik	B	93	92	mm
Rakorlu Boy	LB	270	270	mm
Birim Ağırlık	-	1,20	1,13	kg
Koli Ağırlığı (Rakorlar Hariç)	-	12,90	12,20	kg
Koli Ağırlığı (Rakorlar Dahil)	-	14,80	14,10	kg



HATA EĞRİSİ GRAFİĞİ



BASINÇ KAYBI GRAFİĞİ

