

BAYLAN

SU SAYAÇLARI

TK-29

Çok Hüzmeli

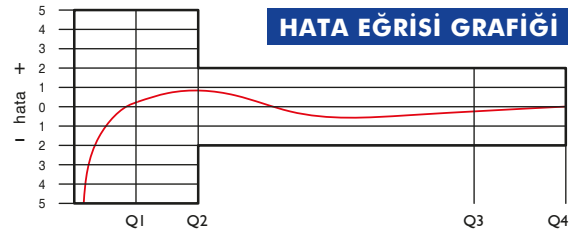
Kuru Tip



GENEL ÖZELLİKLERİ

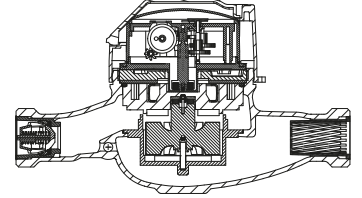
- MID (Ölçü aleti direktifi) Sertifikalı
- Korozyona dirençli elektrostatik boyalı pirinç gövde
- Uzaktan okumaya uygunluk (Opsiyonel)
- İçme suyuna uygunluk • Optik Okumaya uygunluk
- Çok hüzmeli tasarımı ile uzun ömür
- Düşük basınç kaybı • 3 yıl garanti
- İlk hareket debisinde yüksek hassasiyet
- Basınca ve darbeye dayanıklı özel cam
- 359° Dönen kapak ve mekanizma • Çekvalf
- 50 °C ye kadar olan soğuk sular için
- Uzun ömürlü ve bakımsız çalışma
- Yıllarca yedek parça ve servis sağlama

HATA EĞRİSİ GRAFİĞİ



PERFORMANS ÖZELLİKLERİ

Anma Çapı	DN	15 / 20	20							
Aşırı Yükleme Debisi	Q4	m ³ /h	3.125	5.000						
Sürekli Debisi	Q3	m ³ /h	2.5	4						
Geçiş Debisi	Q2	m ³ /h	0.040	0.032	0.025	0.100	0.064	0.051	0.04	0.16
Minimum Debi	Q1	m ³ /h	0.025	0.020	0.0156	0.0625	0.040	0.032	0.025	0.1
Q3/Q1 (MI-001 OIML R49)	-	100	125	160	40	100	125	160	40	
Şebekeye Bağlanış	-	Yatay	Dikey	Yatay	Dikey					
Maksimum Kayıt Kapasitesi	m ³	9999 / 99999 / 99999,99 / 99999,999								
İlk Hareket Debisi	Qi	l/h	4							
Maksimum Çalışma Basıncı	bar	16								
Maksimum Çalışma Sıcaklığı	°C	50								
Basınç Kaybı	bar	0.6								
En Küçük Okuma Bölüntüsü	m ³	0.00005								
Sınıf	-	Sınıf 1/ Sınıf 2								
Kolideki Sayaç Sayısı	-	10								



BOYUTLAR

Anma Çapı	DN	15	20	mm
Bağlantı Çapı	D	G 3/4	G 1	B
Toplam Yükseklik	H	110,5	110	mm
Eksen Yüksekliği	h	32	33	mm
Boy	L	165 190	190	mm
Rakorlu Boy	LB	245 270	270	mm
Genişlik	B	84	85	mm
Birim Ağırlık		1,07	1.00	kg
Koli Ağırlığı (Rakorlar Hariç)		11,51	10.76	kg
Koli Ağırlığı (Rakorlar Dahil)		13,01	12.56	kg
Koli Ebatları		27x48.5x20	27x48.5x20	cm

