

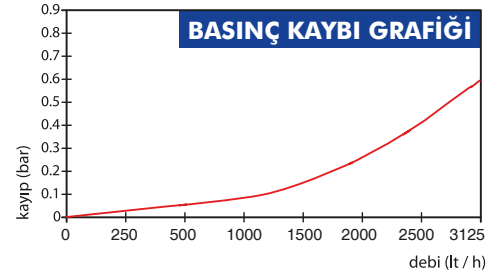


BAYLAN
SU SAYAÇLARI

TK-30 Çok Hüzmeleli Kuru Tip

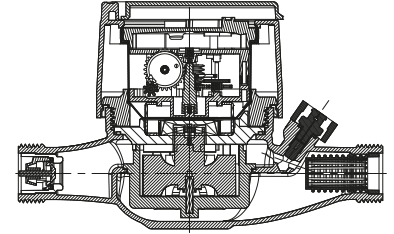
GENEL ÖZELLİKLERİ

- MID (Ölçü aleti direktifi) Sertifikalı
- Korozyona dirençli elektrostatik boyalı pirinç gövde
- Optik Okumaya uygunluk
- Pulse çıkışı ve Uzaktan okumaya uygunluk (Opsiyonel)
- İçme suyuna uygunluk
- Paslanmaz Çelik Mekanizma Çanağı
- Çok hüzmeleli tasarımı ile uzun ömür
- Düşük basınç kaybı • 3 yıl garanti
- İlk hareket debisinde yüksek hassasiyet
- Basınca ve darbeye dayanıklı özel cam
- 359° Dönen kapak ve mekanizma • Çekvalf
- 50 °C ye kadar olan soğuk sular için
- Uzun ömürlü ve bakımsız çalışma
- Yıllarca yedek parça ve servis sağlama



PERFORMANS ÖZELLİKLERİ

Aşırı Yükleme Debisi	Q4	m ³ /h	3.125		
Sürekli Debisi	Q3	m ³ /h	2.5		
Geçiş Debisi	Q2	m ³ /h	0.0400	0.0320	0.0250
Minimum Debi	Q1	m ³ /h	0.0250	0.0200	0.0156
Q3/Q1 (MI-001 OIML R49)			100	125	160
Şebekeye Bağlanış			Yatay		
Maksimum Kayıt Kapasitesi			9999 / 99999 / 99999,99 / 99999,999		
İlk Hareket Debisi	Qi	l/h	5		
Maksimum Çalışma Basıncı		bar	16		
Maksimum Çalışma Sıcaklığı		°C	50		
Basınç Kaybı		bar	0.6		
En Küçük Okuma Bölüntüsü		m ³	0.00005		
Sınıf			Sınıf 1 / Sınıf 2		



BOYUTLAR

Anma Çapı	DN	15	mm
Bağlantı Çapı	D	G 3/4	B
Toplam Yükseklik	H	102.2	mm
Eksen Yüksekliği	h	25	mm
Genişlik	B	84.1	mm
Boy	L	165	mm
Rakorlu Boy	LB	245	mm
Birim Ağırlık		0.71	kg
Koli Ağırlığı (Rakorlar Hariç)		7.86	kg
Koli Ağırlığı (Rakorlar Dahil)		9.26	kg
Kolideki Sayaç Sayısı		10	Ad.
Koli Ebatları		24.5x45x20	cm

