

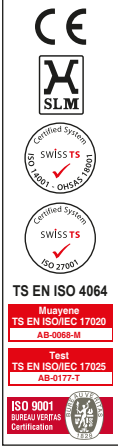
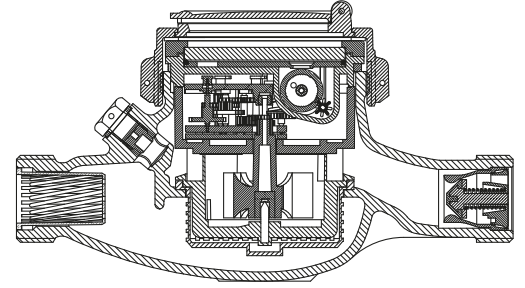


BAYLAN
SU SAYAÇLARI

SD-2 Çok Hızlı Yarı Kuru Tip

GENEL ÖZELLİKLERİ

- MID (Ölçü aleti direktifi) Sertifikalı
- Optik Okumaya uygunluk
- Pulse çıkışı ve Uzaktan okumaya uygunluk (Opsiyonel)
- Çok hızlı tasarımı ile uzun ömür
- İçme suyuna uygunluk • Çekvalf
- Düşük basınç kaybı • Çift filtrelili • 3 yıl garanti
- İlk hareket debisinde yüksek hassasiyet
- Basınca ve darbeye dayanıklı özel cam
- 360° dönen kapak • Tamburları propilen glykol korumalı
- Korozyona dirençli elektrostatik boyalı pirinç gövde
- 50 °C ye kadar olan soğuk sular için
- Uzun ömürlü ve bakımsız çalışma
- Yıllarca yedek parça ve servis sağlama



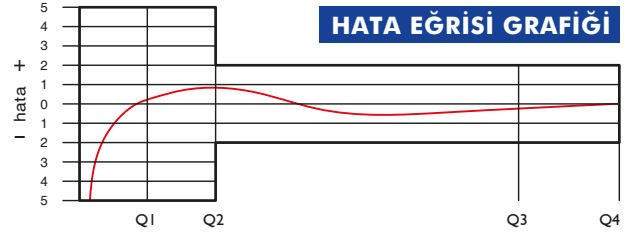
PERFORMANS ÖZELLİKLERİ

Aşırı Yükleme Debisi	Q4	m ³ /h	3,125	5
Sürekli Debisi	Q3	m ³ /h	2,5	4
Geçiş Debisi	Q2	m ³ /h	0,025	0,032
Minimum Debi	Q1	m ³ /h	0,0156	0,020
Q3/Q1 (MI-001 OIML R49)	-		160	200
Şebekeye Bağlanış	-	Yatay		
İlk Hareket Debisi	Qi	l/h	5	
Maksimum Çalışma Basıncı		bar	16	
Maksimum Çalışma Sıcaklığı		°C	50	
Basınç Kaybı		bar	0,6	
Maksimum Kayıt Kapasitesi		m ³ /h	99999	
En Küçük Okuma Bölüntüsü		m ³ /h	0,00005	

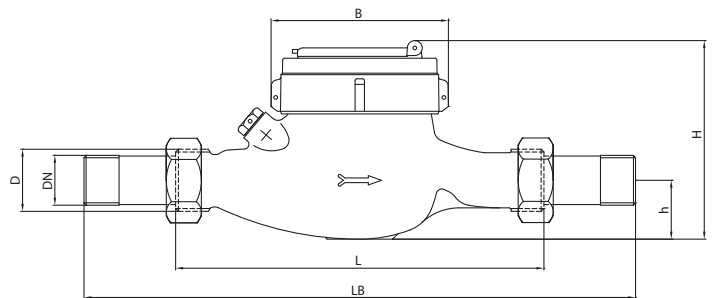
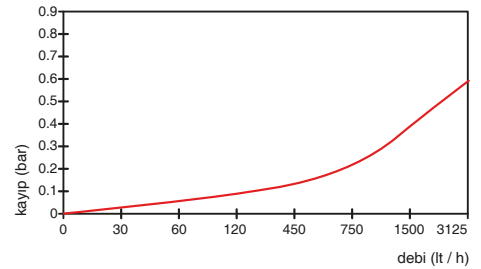
BOYUTLAR

Anma Çapı	DN	20	mm
Bağlantı Çapı	D	G 1	B
Toplam Yükseklik	H	107	mm
Eksen Yüksekliği	h	33	mm
Boy	L	190	mm
Genişlik	B	93	mm
Rakorlu Boy	LB	270	mm
Birim Ağırlık		1,23	kg
Koli Ağırlığı (Rakorlar Hariç)		13,09	kg
Koli Ağırlığı (Rakorlar Dahil)		15,00	kg
Kolideki Sayaç Sayısı		10	ad
Koli Ebatları		24,5x46x22	cm

HATA EĞRİSİ GRAFİĞİ



BASINÇ KAYBI GRAFİĞİ



"Ürünlerimizde yapmış olduğumuz sürekli iyileştirme çalışmalarından dolayı, önceden haber vermeden ürün dizayn ve yapısında değişiklik yapma hakkını saklı tutarız."