



BAYLAN

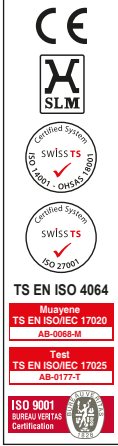
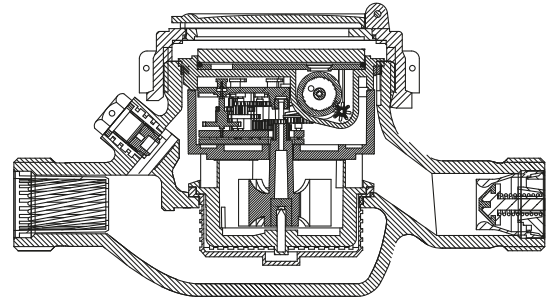
SU SAYAÇLARI

SD-2P

Çok Hızlımeli Yarı Kuru Tip

GENEL ÖZELLİKLERİ

- MID (Ölçü aleti direktifi) Sertifikalı
- Optik Okumaya uygunluk
- Pulse çıkışı ve Uzaktan okumaya uygunluk (Opsiyonel)
- Çok hızlımeli tasarımı ile uzun ömür
- Düşük basınç kaybı • İçme suyuna uygunluk
- Tamburları propilen glikol korumalı
- İlk hareket debisinde yüksek hassasiyet
- Basınca ve darbeye dayanıklı özel cam
- 360° dönen kapak • Çift filtrelili
- Basınca ve darbeye dayanıklı plastik gövde
- 3 yıl garanti • Çekvalf
- 50 °C ye kadar olan soğuk sular için
- Uzun ömürlü ve bakımsız çalışma
- Yıllarca yedek parça ve servis sağlama
- Pirinç ve plastik rakor başı dişli seçeneği



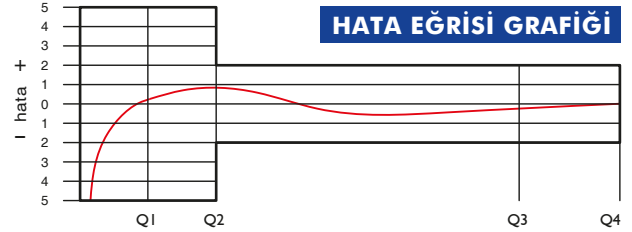
PERFORMANS ÖZELLİKLERİ

Aşırı Yükleme Debisi	Q4	m ³ /h	3,125	5
Sürekli Debisi	Q3	m ³ /h	2,5	4
Geçiş Debisi	Q2	m ³ /h	0,025	0,032
Minimum Debi	Q1	m ³ /h	0,0156	0,020
Q3/Q1 (MI-001 OIML R49)	-		160	200
Şebekeye Bağlanış	-	Yatay		
İlk Hareket Debisi	Qi	l/h	5	
Maksimum Çalışma Basıncı		bar	16	
Maksimum Çalışma Sıcaklığı		°C	50	
Basınç Kaybı		bar	0,6	
Maksimum Kayıt Kapasitesi		m ³ /h	99999	
En Küçük Okuma Bölüntüsü		m ³ /h	0,00005	

BOYUTLAR

Anma Çapı	DN	20	mm
Bağlantı Çapı	D	G 1	B
Toplam Yükseklik	H	117	mm
Eksen Yüksekliği	h	37.5	mm
Boy	L	190	mm
Genişlik	B	101	mm
Rakorlu Boy	LB	270	mm
Birim Ağırlık		0,79	kg
Koli Ağırlığı (Rakorlar Hariç)		8,83	kg
Koli Ağırlığı (Rakorlar Dahil)		10,68	kg
Kolideki Sayaç Sayısı		10	ad
Koli Ebatları		27x52x22	cm

HATA EĞRİSİ GRAFİĞİ



BASINÇ KAYBI GRAFİĞİ

