

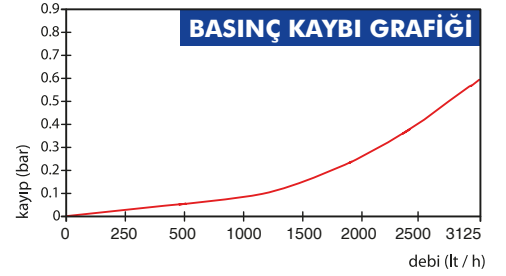
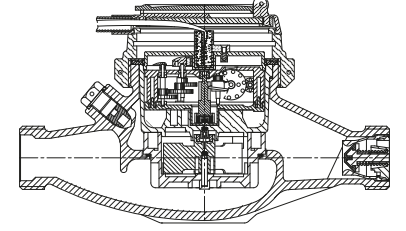
# BAYLAN

## SU SAYAÇLARI

### TK-1C

## Çok Hüzmeli

## Kuru Tip



### GENEL ÖZELLİKLERİ

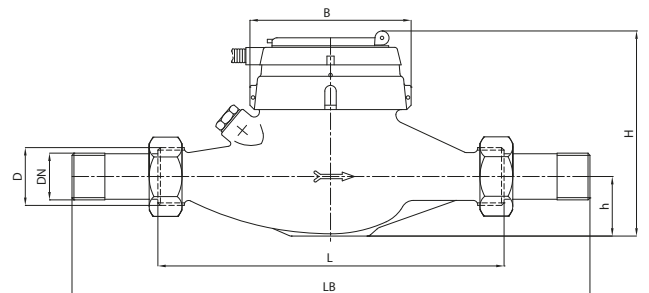
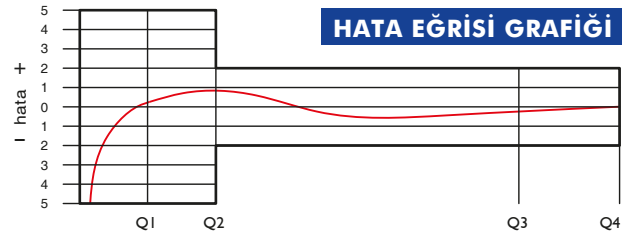
- MID (Ölçü aleti direktifi) Sertifikalı
- Reed sensör ile okuma • 1/10/100 lt'de 1 pals çıkışı
- İçme suyuna uygunluk • Düşük basınç kaybı
- Vakumlu ve manyetik korumalı mekanizma
- Basınca ve darbeye dayanıklı özel cam
- 360° dönen kapak • 2. Çanak Filtre (Opsiyonel)
- Korozyona dirençli elektrostati k boyalı pirinç gövde
- Pulse çıkışı ve Uzaktan okumaya uygunluk (Opsiyonel)
- Paslanmaz Çelik Mekanizma Çanağı (Opsiyonel)
- 3 yıl garanti • Çekvalf • Optik Okumaya uygunluk
- 50 °C ye kadar olan soğuk sular için
- Uzun ömürlü ve bakımsız çalışma
- Yıllarca yedek parça ve servis sağlama

### PERFORMANS ÖZELLİKLERİ

|                            |    |                   |                                     |       |        |        |        |       |       |        |        |
|----------------------------|----|-------------------|-------------------------------------|-------|--------|--------|--------|-------|-------|--------|--------|
| Sürekli Debisi             | Q3 | m <sup>3</sup> /h | 2.5                                 |       |        |        |        |       |       |        |        |
| Aşırı Yükleme Debisi       | Q4 | m <sup>3</sup> /h | 3.125                               |       |        |        |        |       |       |        |        |
| Anma Çapı                  | DN |                   | 15                                  |       |        |        | 20     |       |       |        |        |
| Geçiş Debisi               | Q2 | m <sup>3</sup> /h | 0.04                                | 0.032 | 0.025  | 0.02   | 0.1    | 0.04  | 0.032 | 0.025  | 0.02   |
| Minimum Debi               | Q1 | m <sup>3</sup> /h | 0.025                               | 0.02  | 0.0156 | 0.0125 | 0.0625 | 0.025 | 0.02  | 0.0156 | 0.0125 |
| Q3/Q1 (MI-001 OIML R49)    |    |                   | 100                                 | 125   | 160    | 200    | 40     | 100   | 125   | 160    | 200    |
| Şebekeye Bağlanış          |    |                   | Yatay                               |       |        |        | Dikey  | Yatay |       |        |        |
| Maksimum Kayıt Kapasitesi  |    | m <sup>3</sup>    | 9999 / 99999 / 99999,99 / 99999,999 |       |        |        |        |       |       |        |        |
| İlk Hareket Debisi         | Qi | l/h               | 5                                   |       |        |        |        |       |       |        |        |
| Maksimum Çalışma Basıncı   |    | bar               | 16                                  |       |        |        |        |       |       |        |        |
| Maksimum Çalışma Sıcaklığı |    | °C                | 50                                  |       |        |        |        |       |       |        |        |
| Basınç Kaybı               |    | bar               | 0.6                                 |       |        |        |        |       |       |        |        |
| En Küçük Okuma Bölüntüsü   |    | m <sup>3</sup>    | 0.00005                             |       |        |        |        |       |       |        |        |
| Sınıf                      |    |                   | Sınıf 1 / Sınıf 2                   |       |        |        |        |       |       |        |        |
| Kolideki Sayaç Sayısı      |    |                   | 10                                  |       |        |        |        |       |       |        |        |

### BOYUTLAR

|                                |    |          |          |    |
|--------------------------------|----|----------|----------|----|
| Anma Çapı                      | DN | 15       | 20       | mm |
| Bağlantı Çapı                  | D  | G 3/4    | G 1      | B  |
| Toplam Yükseklik               | H  | 113      | 116      | mm |
| Eksen Yüksekliği               | h  | 33       | 33       | mm |
| Boy                            | L  | 190      | 190      | mm |
| Genişlik                       | B  | 93       | 93       | mm |
| Rakorlu Boy                    | LB | 270      | 270      | mm |
| Birim Ağırlık                  |    | 1.15     | 1.20     | kg |
| Koli Ağırlığı (Rakorlar Hariç) |    | 12.26    | 12.92    | kg |
| Koli Ağırlığı (Rakorlar Dahil) |    | 13.66    | 14.82    | kg |
| Koli Ebatları                  |    | 25x46x22 | 25x46x22 | cm |



"Ürünlerimizde yapmış olduğumuz sürekli iyileştirme çalışmalarından dolayı, önceden haber vermeden ürün dizayn ve yapısında değişiklik yapma hakkını saklı tutarız."