

BAYLAN

SU SAYAÇLARI

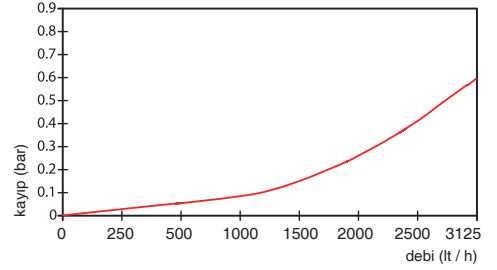
ES-5 Çok Hüzmeli Kuru Tip



GENEL ÖZELLİKLERİ

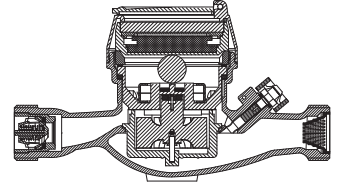
- MID (Ölçü aleti direktifi) Sertifikalı
- Çok hüzmeli tasarımı ile uzun ömür
- Ters akış, tesisat kaçak, izinsiz müdahalelere karşı uyarı özelliği
- Ortam sıcaklığını algılama özelliği
- Pulse çıkışı ve Uzaktan okumaya uygunluk (Opsiyonel)
- Kablolu veya Wireless M-Bus haberleşme desteği (EN13757). (Opsiyonel)
- Kolay okuma için geniş açılı dijital ekran
- IP68 korumalı elektronik devre ve mekanik sayaç
- Manyetik etkilere karşı koruma
- 10 yıl pil ömrü (Opsiyonel 15 yıl)
- İçme suyuna uygunluk
- Düşük basınç kaybı • 3 yıl garanti
- İlk hareket debisinde yüksek hassasiyet
- Basınca ve darbeye dayanıklı özel cam
- 360° dönen kapak
- Korozyona dirençli elektrostatik boyalı pirinç gövde
- 50 °C ye kadar olan soğuk sular için • Çekvalf
- Yıllarca yedek parça ve servis sağlama

BASINÇ KAYBI GRAFİĞİ



PERFORMANS ÖZELLİKLERİ

Aşırı Yükleme Debisi	Q4	m ³ /h	3,125						
Sürekli Debisi	Q3	m ³ /h	2,500						
Geçiş Debisi	Q2	m ³ /h	0,01	0,0127	0,016	0,020	0,025	0,032	0,040
Minimum Debi	Q1	m ³ /h	0,00625	0,008	0,01	0,0125	0,0156	0,02	0,025
Q3/Q1 (MI-001 OIML R49)	-		400	315	250	200	160	125	100
Maksimum Kayıt Kapasitesi		m ³	999999,99999						
Şebekeye Bağlanış		-	Yatay						
İlk Hareket Debisi	Qi	l/h	6						
Maksimum Çalışma Basıncı		bar	16						
Maksimum Çalışma Sıcaklığı		°C	50						
Basınç Kaybı		bar	0,6						
En Küçük Okuma Bölüntüsü		m ³	0,00001						
Sınıf		-	Sınıf 1 / Sınıf 2						



BOYUTLAR

Anma Çapı	DN	20	mm
Bağlantı Çapı	D	G 1	B
Toplam Yükseklik	H	108	mm
Eksen Yüksekliği	h	29	mm
Genişlik	B	78	mm
Boy	L	190	mm
Rakorlu Boy	LB	270	mm
Birim Ağırlık		1,09	kg
Koli Ağırlığı (Rakorlar Hariç)		11,80	kg
Koli Ağırlığı (Rakorlar Dahil)		13,70	kg
Kolideki Sayaç Sayısı		10	ad.
Koli Ebatları		24x47x23	cm

HATA EĞRİSİ GRAFİĞİ

