

BAYLAN

SU SAYAÇLARI

ES-8

Çok Hüzmeli

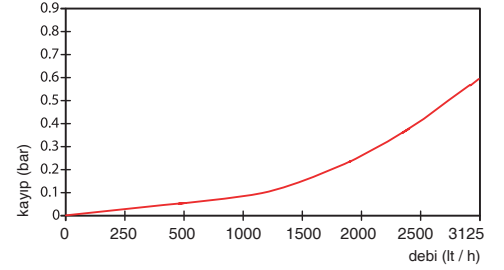
Kuru Tip



GENEL ÖZELLİKLERİ

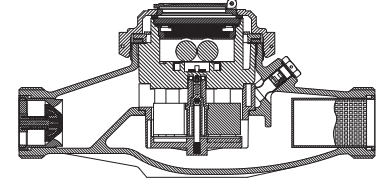
- MID (Ölçü aleti direktifi) Sertifikalı
- Çok hüzmeli tasarımı ile uzun ömür
- Ters akış, tesisat kaçak, izinsiz müdahalelere karşı uyarı özelliği
- Ortam sıcaklığını algılama özelliği
- Pulse çıkışı ve Uzaktan okumaya uygunluk (Opsiyonel)
- Kablolu veya Wireless M-Bus haberleşme desteği (EN13757). (Opsiyonel)
- Kolay okuma için geniş açılı dijital ekran
- IP68 korumalı elektronik devre ve mekanik sayaç
- Manyetik etkilere karşı koruma
- 10 yıl pil ömrü (Opsiyonel 15 yıl)
- İçme suyuna uygunluk
- Düşük basınç kaybı • 3 yıl garanti
- İlk hareket debisinde yüksek hassasiyet
- Basınca ve darbeye dayanıklı özel cam
- 360° dönen kapak
- Korozyona dirençli elektrostatik boyalı pirinç gövde
- 50 °C ye kadar olan soğuk sular için • Çekvalf
- Yıllarca yedek parça ve servis sağlama

BASINÇ KAYBI GRAFİĞİ



PERFORMANS ÖZELLİKLERİ

Aşırı Yükleme Debisi	Q4	m ³ /h	20
Sürekli Debisi	Q3	m ³ /h	16
Geçiş Debisi	Q2	m ³ /h	0,064 0,0813 0,1024 0,128 0,16 0,2048 0,256
Minimum Debi	Q1	m ³ /h	0,04 0,0508 0,064 0,08 0,1 0,128 0,16
Q3/Q1 (MI-001 OIML R49)	-		400 315 250 200 160 125 100
Maksimum Kayıt Kapasitesi		m ³	999999,99999
Şebekeye Bağlanış	-	Yatay	
İlk Hareket Debisi	Qi	l/h	6
Maksimum Çalışma Basıncı		bar	16
Maksimum Çalışma Sıcaklığı		°C	50
Basınç Kaybı		bar	0,6
En Küçük Okuma Bölüntüsü		m ³	0,00001
Sınıf	-		Sınıf 1 / Sınıf 2



BOYUTLAR

Anma Çapı	DN	40	mm
Bağlantı Çapı	D	G 2	B
Toplam Yükseklik	H	148	mm
Eksen Yüksekliği	h	42	mm
Genişlik	B	135	mm
Boy	L	300	mm
Rakorlu Boy	LB	438	mm
Birim Ağırlık		4,18	kg
Koli Ağırlığı (Rakorlar Hariç)		17,65	kg
Koli Ağırlığı (Rakorlar Dahil)		21,61	kg
Kolideki Sayaç Sayısı		4	ad.
Koli Ebatları		34x37x36	cm

HATA EĞRİSİ GRAFİĞİ

