

# BAYLAN

## SU SAYAÇLARI

## ES-9F

### Çok Hüzmeli

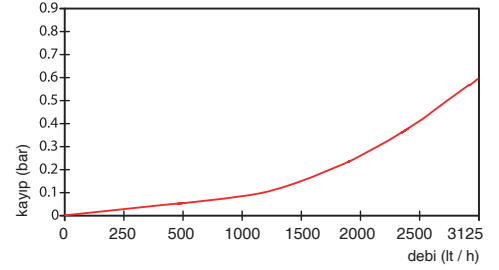
### Kuru Tip



#### GENEL ÖZELLİKLERİ

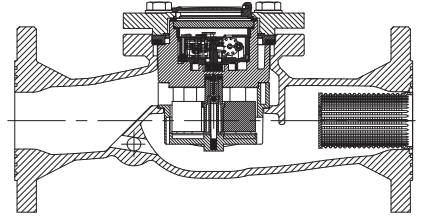
- MID (Ölçü aleti direktifi) Sertifikalı
- Çok hüzmeli tasarımı ile uzun ömür
- Ters akış, tesisat kaçak, izinsiz müdahalelere karşı uyarı özelliği
- Ortam sıcaklığını algılama özelliği
- Pulse çıkışı ve Uzaktan okumaya uygunluk (Opsiyonel)
- Kablolu veya Wireless M-Bus haberleşme desteği (EN13757). (Opsiyonel)
- Kolay okuma için geniş açılı dijital ekran
- IP68 korumalı elektronik devre ve mekanik sayaç
- Manyetik etkilere karşı koruma
- 10 yıl pil ömrü (Opsiyonel 15 yıl)
- İçme suyuna uygunluk
- Düşük basınç kaybı • 3 yıl garanti
- İlk hareket debisinde yüksek hassasiyet
- Basınca ve darbeye dayanıklı özel cam
- 360° dönen kapak
- Korozyona dirençli elektrostatik boyalı pirinç gövde
- 50 °C ye kadar olan soğuk sular için
- Yıllarca yedek parça ve servis sağlama

#### BASINÇ KAYBI GRAFİĞİ



#### PERFORMANS ÖZELLİKLERİ

Aşırı Yükleme Debisi	Q4	m <sup>3</sup> /h	31,25						
Sürekli Debisi	Q3	m <sup>3</sup> /h	25						
Geçiş Debisi	Q2	m <sup>3</sup> /h	0,1	0,127	0,16	0,2	0,25	0,32	0,40
Minimum Debi	Q1	m <sup>3</sup> /h	0,0625	0,0793	0,1	0,125	0,156	0,2	0,25
Q3/Q1 (MI-001 OIML R49)	-		400	315	250	200	160	125	100
Maksimum Kayıt Kapasitesi		m <sup>3</sup>	999999,99999						
Şebekeye Bağlanış		-	Yatay						
İlk Hareket Debisi	Qi	l/h	6						
Maksimum Çalışma Basıncı		bar	16						
Maksimum Çalışma Sıcaklığı		°C	50						
Basınç Kaybı		bar	0,6						
En Küçük Okuma Bölüntüsü		m <sup>3</sup>	0,00001						
Sınıf		-	Sınıf 1 / Sınıf 2						



#### BOYUTLAR

Anma Çapı	DN	50	mm
Bağlantı Çapı	D	Ø 163	B
Toplam Yükseklik	H	184	mm
Eksen Yüksekliği	h	82,5	mm
Genişlik	B	159	mm
Boy	L	350	mm
Rakorlu Boy	LB	-	mm
Birim Ağırlık		13,15	kg
Koli Ağırlığı (Rakorlar Hariç)		13,55	kg
Koli Ağırlığı (Rakorlar Dahil)		18,31	kg
Kolideki Sayaç Sayısı		1	ad.
Koli Ebatları		20x37x20	cm

#### HATA EĞRİSİ GRAFİĞİ

