

BAYLAN

SU SAYAÇLARI

KK-13

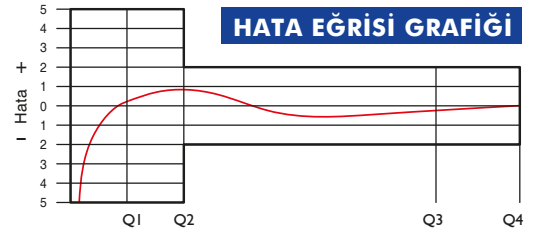
Tek Hüzmeleli

Kuru Tip



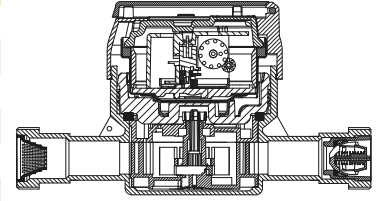
GENEL ÖZELLİKLERİ

- MID (Ölçü aleti direktifi) Sertifikalı
- Tek hüzmeleli tasarımı ile küçük debilerde çok yüksek hassasiyet
- İçme suyuna uygunluk
- 359° Dönen kapak ve mekanizma
- 8 Tamburlu kayıt ünitesi
- Korozyona dirençli elektrostatik boyalı pirinç gövde
- Optik Okumaya uygunluk
- Uzaktan okumaya uygunluk (Opsiyonel)
- Paslanmaz Çelik Mekanizma Çanağı
- Vakumlu ve manyetik korumalı mekanizma • 3 yıl garanti
- 50°C ye kadar olan soğuk sular için
- Uzun ömürlü ve bakımsız çalışma
- Yıllarca yedek parça ve servis sağlama



PERFORMANS ÖZELLİKLERİ

Anma Çapı	DN	mm	15	20				
Aşırı Yükleme Debisi	Q4	m ³ /h	3,125	3,125	5			
Sürekli Debisi	Q3	m ³ /h	2,5	2,5	4			
Geçiş Debisi	Q2	m ³ /h	0,025	0,050	0,025	0,050	0,0256	0,08
Minimum Debi	Q1	m ³ /h	0,0156	0,0312	0,0156	0,0312	0,016	0,05
Q3/Q1 (MI-001 OIML R49)	-		≤160	≤80	≤160	≤80	≤250	≤80
Şebekeye Bağlanış	-		Yatay	Dikey	Yatay	Dikey	Yatay	Dikey
Boy	L		110/115/165/170	110/115/190	190			
Maksimum Kayıt Kapasitesi		m ³	99999,999					
İlk Hareket Debisi	Qi	l/h	4					
Maksimum Çalışma Basıncı		bar	16					
Maksimum Çalışma Sıcaklığı		°C	50					
Basınç Kaybı		bar	0,63					
En Küçük Okuma Bölüntüsü		m ³ /h	0,00005					
Doğruluk Sınıfı	-		Sınıf 1/Sınıf 2					
Kolideki Sayaç Sayısı	-		10					



BOYUTLAR

Anma Çapı	DN	15	20	mm
Bağlantı Çapı	D	G 3/4	G 1	B
Toplam Yükseklik	H	106,5	106,5	mm
Eksen Yüksekliği	h	20	20	mm
Boy	L	110/115/165/170	110/115/ 190	mm
Genişlik	B	95	95	mm
Rakorlu Boy	LB	190/195/245/250	190/195/270	mm
Birim Ağırlık		0,88	0,95	kg
Koli Ağırlığı (Rakorlar Hariç)		9,60	10,30	kg
Koli Ağırlığı (Rakorlar Dahil)		11,20	12,20	kg
Koli Ebatları		27x48x20	27x52x22	cm

