

BAYLAN

SU SAYAÇLARI

KK-29

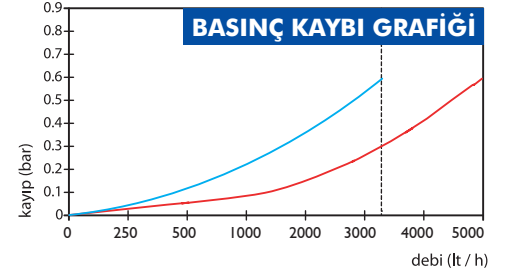
Tek Hüzmeleli

Kuru Tip



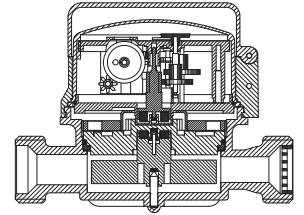
GENEL ÖZELLİKLERİ

- MID (Ölçü aleti direktifi) Sertifikalı
- Tek hüzmeleli tasarımı ile küçük debilerde çok yüksek hassasiyet
- İçme suyuna uygunluk
- 359° Dönen kapak ve mekanizma
- Korozyona dirençli elektrostatik boyalı piring gövde
- Basınç ve darbelerle dayanıklı plastik üst gövde
- Vakumlu mekanizma • 3 yıl garanti
- Optik okumaya uygunluk
- Pulse çıkışı ve Uzaktan okumaya uygunluk (Opsiyonel)
- 50 °C ye kadar olan soğuk sular için
- Uzun ömürlü ve bakımsız çalışma
- Yıllarca yedek parça ve servis sağlama



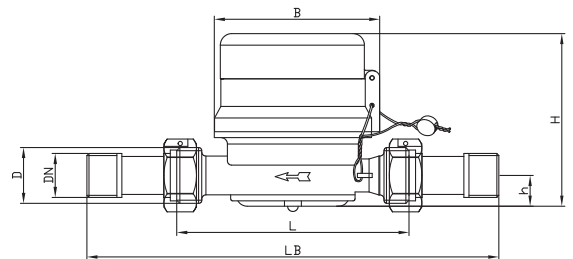
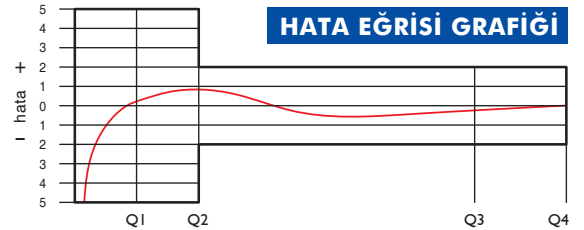
PERFORMANS ÖZELLİKLERİ

| | | | | | | | | | | |
|----------------------------|----|-------------------|------------------------------|--------|--------|-------|--------|-------|--------|------|
| Anma Çapı | DN | mm | 15 | | | | | | | |
| Aşırı Yükleme Debi | Q4 | m ³ /h | 3,125 | | | | | | | |
| Sürekli Debi | Q3 | m ³ /h | 2,5 | | | | | | | |
| Geçiş Debi | Q2 | m ³ /h | 0,040 | 0,032 | 0,025 | - | 0,100 | 0,080 | 0,0635 | - |
| Minimum Debi | Q1 | m ³ /h | 0,025 | 0,020 | 0,0156 | - | 0,0625 | 0,050 | 0,0397 | - |
| Anma Çapı | DN | mm | 20 | | | | | | | |
| Aşırı Yükleme Debi | Q4 | m ³ /h | 5 | | | | | | | |
| Sürekli Debi | Q3 | m ³ /h | 4 | | | | | | | |
| Geçiş Debi | Q2 | m ³ /h | 0,064 | 0,0512 | 0,04 | 0,032 | 0,16 | 0,128 | 0,1016 | 0,08 |
| Minimum Debi | Q1 | m ³ /h | 0,04 | 0,032 | 0,025 | 0,02 | 0,10 | 0,08 | 0,0635 | 0,05 |
| Q3/Q1 (MI-001 OIML R49) | | m ³ | 100 | 125 | 160 | 200 | 40 | 50 | 63 | 80 |
| Şebekeye Bağlanış | | | Yatay | | | | Dikey | | | |
| Maksimum Kayıt Kapasitesi | | m ³ | 99999 / 99999,99 / 99999,999 | | | | | | | |
| İlk Hareket Debi | Qi | l/h | 6 | | | | | | | |
| Maksimum Çalışma Basıncı | | bar | 16 | | | | | | | |
| Maksimum Çalışma Sıcaklığı | | °C | 50 | | | | | | | |
| Basınç Kaybı | | bar | 0,6 | | | | | | | |
| En Küçük Okuma Bölüntüsü | | m ³ | 0,00005 | | | | | | | |
| Doğruluk Sınıfı | | | Sınıf 1/Sınıf 2 | | | | | | | |
| Kolideki Sayaç Sayısı | | | 10 | | | | | | | |



BOYUTLAR

| | | | | |
|--------------------------------|----|----------|----------|----|
| Anma Çapı | DN | 15 | 20 | mm |
| Bağlantı Çapı | D | G 3/4 | G 1 | B |
| Toplam Yükseklik | H | 82 | 82 | mm |
| Eksen Yüksekliği | h | 19 | 20 | mm |
| Genişlik | B | 77,5 | 78 | mm |
| Boy | L | 110 | 130 | mm |
| Rakorlu Boy | LB | 180 | 210 | mm |
| Birim Ağırlık | | 0,45 | 0,50 | kg |
| Koli Ağırlığı (Rakorlar Hariç) | | 5,12 | 5,76 | kg |
| Koli Ağırlığı (Rakorlar Dahil) | | 6,47 | 7,66 | kg |
| Koli Ebatları | | 21x43x17 | 21x43x17 | cm |



"Ürünlerimizde yapmış olduğumuz sürekli iyileştirme çalışmalarından dolayı, önceden haber vermeden ürün dizayn ve yapısında değişiklik yapma hakkını saklı tutarız."