

BAYLAN

SU SAYAÇLARI

KK-29

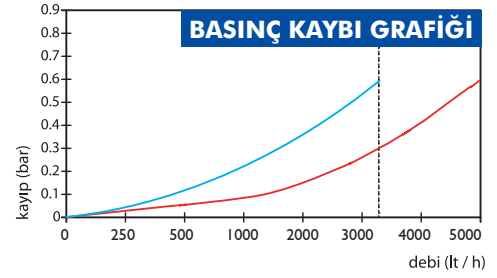
Tek Hüzmeli

Kuru Tip



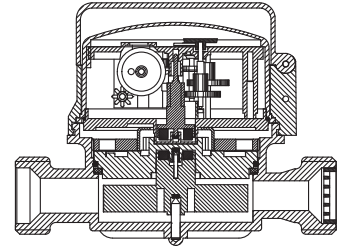
GENEL ÖZELLİKLERİ

- MID (Ölçü aleti direktifi) Sertifikalı
- Tek hüzmeli tasarımı ile küçük debilerde çok yüksek hassasiyet
- İçme suyuna uygunluk
- 359° Dönen kapak ve mekanizma
- Korozyona dirençli elektrostatik boyalı pirinç gövde
- Basınç ve darbelerle dayanıklı plastik üst gövde
- Vakumlu ve manyetik korumalı mekanizma • 3 yıl garanti
- Optik okumaya uygunluk
- Pulse çıkışı ve Uzaktan okumaya uygunluk (Opsiyonel)
- 50 °C ye kadar olan soğuk sular için
- Uzun ömürlü ve bakımsız çalışma
- Yıllarca yedek parça ve servis sağlama



PERFORMANS ÖZELLİKLERİ

Anma Çapı	DN	mm	15 / 20	20		
Aşırı Yükleme Debisi	Q4	m ³ /h	3,125	5		
Sürekli Debisi	Q3	m ³ /h	2,5	4		
Geçiş Debisi	Q2	m ³ /h	0,020	0,0635	0,032	0,08
Minimum Debi	Q1	m ³ /h	0,0125	0,0397	0,020	0,05
Q3/Q1 (MI-001 OIML R49)	-		≤200	≤63	≤200	≤80
Şebekeye Bağlanış	-		Yatay	Dikey	Yatay	Dikey
Maksimum Kayıt Kapasitesi	m ³		99999 / 99999,99 / 99999,999			
İlk Hareket Debisi	Qi	l/h	6			
Maksimum Çalışma Basıncı	bar		16			
Maksimum Çalışma Sıcaklığı	°C		50			
Basınç Kaybı Sınıfı	bar		0,63			
En Küçük Okuma Bölüntüsü	m ³		0,00005			
Doğruluk Sınıfı	-		Sınıf 1/Sınıf 2			
Kolideki Sayaç Sayısı	-		10			



BOYUTLAR

Anma Çapı	DN	15	20	mm
Bağlantı Çapı	D	G 3/4	G 1	B
Toplam Yükseklik	H	82	82	mm
Eksen Yüksekliği	h	14,5	17,5	mm
Genişlik	B	78	78	mm
Boy	L	110	130	mm
Rakorlu Boy	LB	195	215	mm
Birim Ağırlık		0,45	0,50	kg
Koli Ağırlığı (Rakorlar Hariç)		5,12	5,76	kg
Koli Ağırlığı (Rakorlar Dahil)		6,72	7,66	kg
Koli Ebatları		21x43x17	21x43x17	cm

