

# BAYLAN

## SU SAYAÇLARI

## KK-2M

### Tek Hüzmeleli

### Kuru Tip

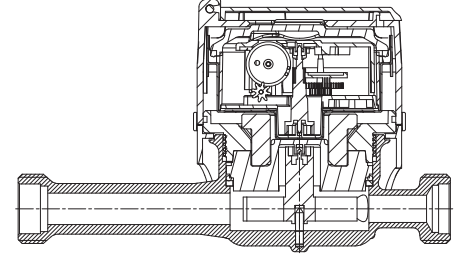


### GENEL ÖZELLİKLERİ

- MID (Ölçü Aletleri Direktifi) sertifikası
- Optik Okumaya uygunluk
- Uzaktan okumaya uygunluk (Opsiyonel)
- Polikarbonat veya Mineral cam (Opsiyonel) • Bakır mekanizma çanağı
- Tek hüzmeleli tasarımı ile küçük debilerde çok yüksek hassasiyet
- 359° Dönen kapak ve mekanizma
- 8 Tamburlu kayıt ünitesi • İçme suyuna uygunluk
- Korozyona dirençli elektrostatik boyalı pirinç gövde
- Vakumlu ve manyetik korumalı mekanizma • 3 yıl garanti
- 50°C ye kadar olan soğuk sular için • Uzun ömürlü ve bakımsız çalışma
- Yıllarca yedek parça ve servis sağlama
- IP68 korumalı
- Çevre Sınıfları

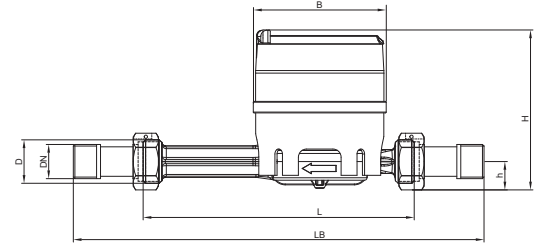
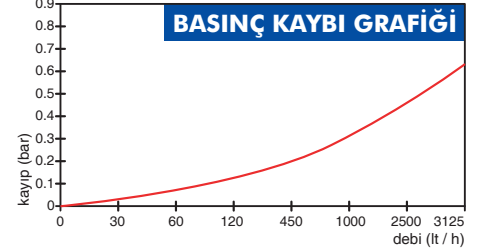
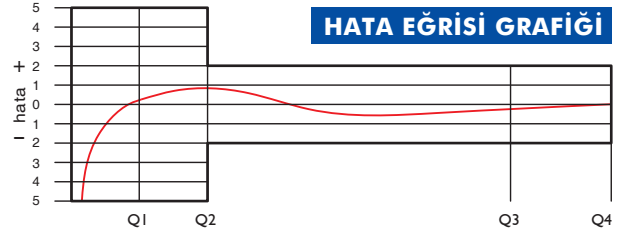
İklimsel: -10°C/+55°C | Mekanik: M1/O | Elektromanyetik: E2

- Q2≤Q≤ Q4 Aralığında İzin Verilen En Yüksek Hata Sınıfı 2 Su Sayaçları için; %±2 (Su Sıcaklığı≤30°C), %±3 (Su Sıcaklığı>30°C)
- Sınıfı 1 Su Sayaçları için; %±1 (Su Sıcaklığı≤30°C), %±2 (Su Sıcaklığı>30°C)
- Q1≤Q<Q2 Aralığında İzin Verilen En Yüksek Hata Sınıfı 2 Su Sayaçları için; % ± 3
- Sınıfı 1 Su Sayaçları için; % ± 3



### PERFORMANS ÖZELLİKLERİ

Anma Çapı	DN	15 / 20				
Aşırı Yükleme Debisi	Q4	m <sup>3</sup> /h	2	3,125		
Sürekli Debisi	Q3	m <sup>3</sup> /h	1,6	2,5		
Geçiş Debisi	Q2	m <sup>3</sup> /h	0,016	0,064	0,020	0,08
Minimum Debi	Q1	m <sup>3</sup> /h	0,010	0,04	0,0125	0,05
Q3/Q1 (MI-001 OIML R49)	-	≤160	40	≤200	≤50	
Şebekeye Bağlanış	-	Yatay	Dikey	Yatay	Dikey	
Maksimum Kayıt Kapasitesi	m <sup>3</sup>	99999,999				
İlk Hareket Debisi	Qi	l/h	5			
Maksimum Çalışma Basıncı	bar	16				
Maksimum Çalışma Sıcaklığı	°C	50				
Basınç Kaybı Sınıfı	bar	0,63				
En Küçük Okuma Bölüntüsü	m <sup>3</sup>	0,00002				
Sınıf	-	Sınıf 1/ Sınıf 2				
Kolideki Sayaç Sayısı	-	10				



### BOYUTLAR

Anma Çapı	DN	15	15	20	20	mm								
Bağlantı Çapı	D	G 3/4	G 3/4	G 1	G 1	B								
Toplam Yükseklik	H	98	96	98	96	mm								
Eksen Yüksekliği	h	18,3	16,4	18,3	16,4	mm								
Boy	L	110	115	130	145	165	170	190	110	115	130	165	190	mm
Rakorlu Boy	LB	190	195	210	225	245	250	270	190	195	210	245	270	mm
Genişlik	B	81		81	81	81	mm							
Birim Ağırlık		0,65		0,71	0,75	0,88	kg							
Koli Ağırlığı (Rakorlar Hariç)		7,26		7,90	8,12	9,60	kg							
Koli Ağırlığı (Rakorlar Dahil)		8,86		9,50	10,0	11,50	kg							
Koli Ebatları		22x43x17		24x47x23	22x43x17	24x47x23	cm							

"Ürünlerimizde yapmış olduğumuz sürekli iyileştirme çalışmalarından dolayı, önceden haber vermeden ürün dizayn ve yapısında değişiklik yapma hakkını saklı tutarız."