

BAYLAN

SU SAYAÇLARI

KK-2P

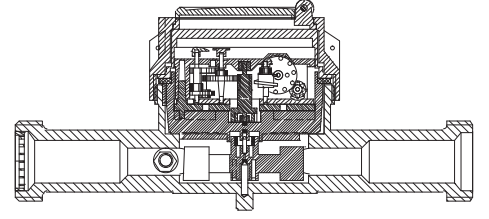
Tek Hüzmeleli

Kuru Tip



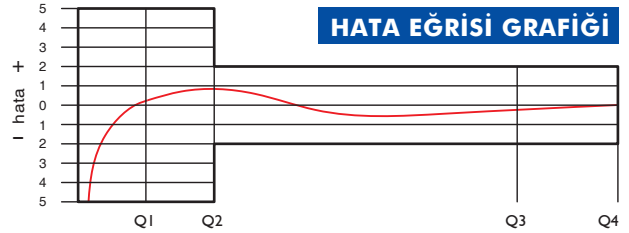
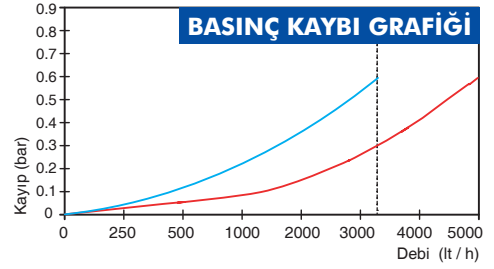
GENEL ÖZELLİKLERİ

- MID (Ölçü aleti direktifi) Sertifikalı
- Tek hüzmeleli tasarımı ile küçük debilerde çok yüksek hassasiyet
- Optik Okumaya uygunluk
- Pulse çıkışı ve Uzaktan okumaya uygunluk (Opsiyonel)
- 360° dönen kapak
- İçme suyuna uygunluk
- Basınca ve darbelere dayanıklı kompozit gövde
- Vakumlu ve manyetik korumalı mekanizma
- 3 yıl garanti
- 50°C ye kadar olan soğuk sular için
- Uzun ömürlü ve bakımsız çalışma
- Yıllarca yedek parça ve servis sağlama



PERFORMANS ÖZELLİKLERİ

Anma Çapı	DN	20				
Aşırı Yükleme Debisi	Q4	m ³ /h	3,125	5		
Sürekli Debisi	Q3	m ³ /h	2,5	4		
Geçiş Debisi	Q2	m ³ /h	0,020	0,050	0,032	0,08
Minimum Debi	Q1	m ³ /h	0,0125	0,03125	0,02	0,05
Q3/Q1 (MI-001 OIML R49)	-	≤200	≤80	≤200	≤80	
Şebekeye Bağlanış	-	Yatay	Dikey	Yatay	Dikey	
Maksimum Kayıt Kapasitesi	m ³	9999 / 99999 / 99999,99 / 99999,999				
İlk Hareket Debisi	Qi	l/h	7			
Maksimum Çalışma Basıncı	bar	16				
Maksimum Çalışma Sıcaklığı	°C	50				
Basınç Kaybı	bar	0,63				
En Küçük Okuma Bölüntüsü	m ³	0,00005				
Sınıf	-	Sınıf 1 / Sınıf 2				
Kolideki Sayaç Sayısı	-	10				



BOYUTLAR

Anma Çapı	DN	20	mm
Bağlantı Çapı	D	G 1	B
Toplam Yükseklik	H	86	mm
Eksen Yüksekliği	h	19,55	mm
Boy	L	190	mm
Rakorlu Boy	LB	270	mm
Genişlik	B	85	mm
Birim Ağırlık		0,35	kg
Koli Ağırlığı (Rakorlar Hariç)		4,22	kg
Koli Ağırlığı (Rakorlar Dahil)		6,30	kg
Koli Ebatları		24x47x23	cm

