

# BAYLAN

## ÖLÇÜ ALETLERİ

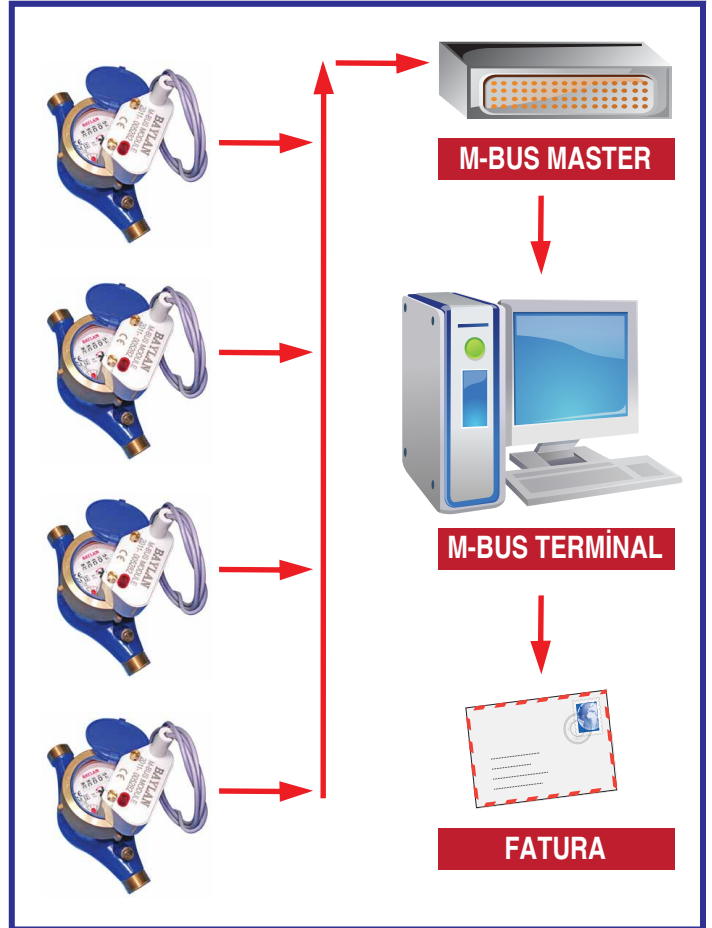
### M-BUS MODÜLLÜ SU SAYAÇLARI

Tek hat üzerine bağlanan  
sayaçlar M-Bus Master  
tarafından sorgulanır.

Faturalandırma/Yönetim yazılımı  
tarafından sayacın son tüketim  
değeri sorgulanır.

Binalardaki sayaçların tüketim  
miktarları Yönetim yazılımı  
tarafından tek bir tıklama ile  
görselleştirilebilir.

*M-Bus Merkezi  
Otomatik Sayaç  
Okumaya Yönelik  
Yükselen Bir Avrupa  
Standartıdır.*

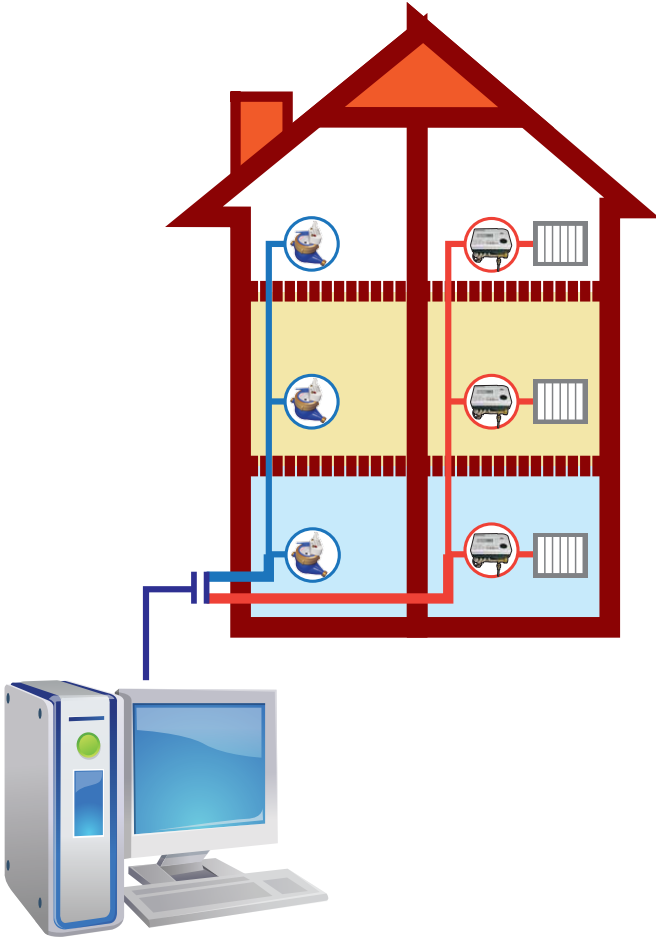


► **M-Bus Module Sensör;**

Sayaçlar İndüktif endeks okumaya sahip olduğu için manyetik saldırılardan etkilenmezler.

► **M-Bus Okuma;**

Kolay kablolama ve tüm M-Bus özellikli okuma birimlerine (M-Bus Master) bağlanabilme.



- ▶ **M-Bus protokol;**  
EN13757 Uyumlu
- ▶ **Veri Kayıtları;**  
Geçmiş 12 ayın tüketim bilgilerini saklar.
- ▶ **Erişim Hızı;**  
300 ve 2400 baud (programlanabilir)
- ▶ **Arama;**  
Birincil ve İkincil adresleme ile Wildcard Search arama tekniği kullanılarak sayaç aramaya uygun.
- ▶ **M-Bus Kablo**  
Kablo Tipi 2 x 0,22 mm<sup>2</sup>, Uzunluk:1 m
- ▶ **Güç Tüketimi;**  
M-Bus Hattından ÇEkilen Maksimum Akım;  
1.5 mA
- ▶ **Güç Kaynağı;**  
Uzun ömürlü Lityum Pil
- ▶ **Uyarılar & Cezalar;**  
Düşük Pil Uyarısı  
Sızıntı Uyarısı  
MAksimum debi uyarısı  
Söküldü Cezası
- ▶ **Koruma Sınıfı;**  
IP68



**Not:** Yukarıda belirtilen özellikler, modülün birlikte kullanılacağı sayacın mekanik yapısı / tipine göre farklılıklar gösterebilir.

*“Ürünlerimizde yapmış olduğumuz sürekli iyileştirme çalışmalarından dolayı, önceden haber vermeden ürün dizayn ve yapısında değişiklik yapma hakkını saklı tutarız.”*

## **BAYLAN ÖLÇÜ ALETLERİ SAN. ve TİC. LTD. ŞTİ.**

Fabrika: Atatürk Organize Sanayi Bölgesi 10032 Sk. No:16 Çiğli - İZMİR  
Tel : (0.232) 497 97 00 • Fax : (0.232) 497 97 51 - 497 97 52 - 497 97 53  
e-mail: info@baylanwatermeters.com • web: www.baylansayaclari.com