

BAYLAN

ÖLÇÜ ALETLERİ

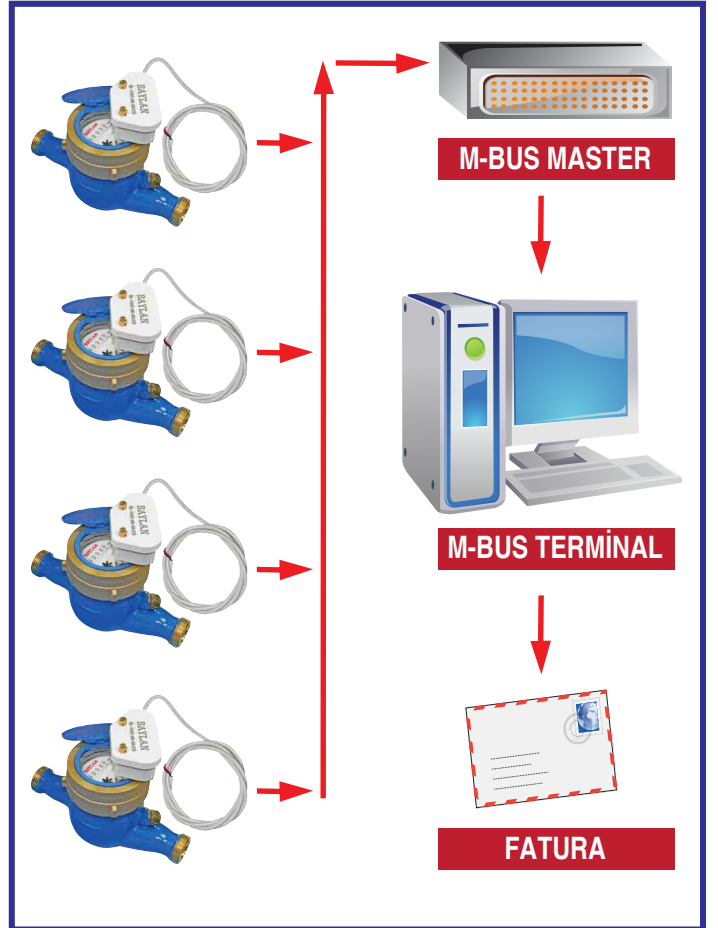
M-BUS MODÜLLÜ SU SAYAÇLARI

Tek hat üzerine bağlanan sayaçlar M-Bus Master üzerinden haberleşir.

Faturalandırma / yönetim yazılımı tarafından sayacın son tüketim değeri sorgulanır.

Binalardaki sayaçların tüketim miktarları yönetim yazılımı tarafından tek bir tıklama ile görselleştirilebilir.

*M-Bus Merkezi
Otomatik Sayaç
Okumaya Yönelik
Yükselen Bir Avrupa
Standardıdır.*

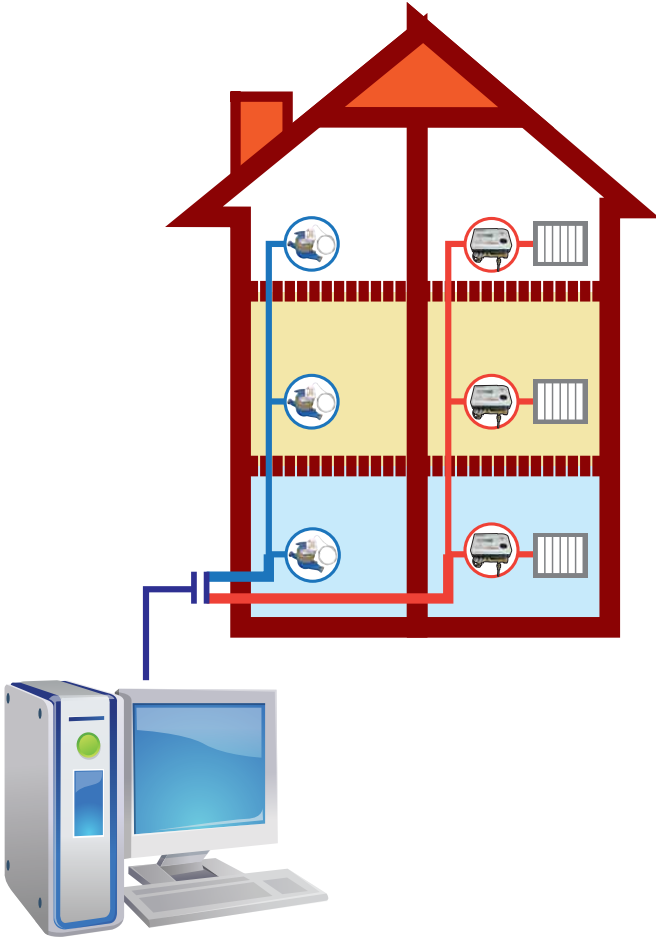


► **M-Bus Module Sensör;**

Sayaçlar İndüktif endeks okumaya sahip olduğu için manyetik saldırılardan etkilenmezler.

► **M-Bus Okuma;**

Kolay kablolama ve tüm M-Bus özellikli okuma birimlerine (M-Bus Master) bağlanabilme.



- ▶ **M-Bus protokol;**
EN13757 Uyumlu
- ▶ **Veri Kayıtları;**
Geçmiş 12 ayın tüketim bilgilerini saklar.
- ▶ **Erişim Hızı;**
300 ve 2400 baud (programlanabilir)
- ▶ **Arama;**
Birincil ve İkincil adresleme ile Wildcard Search arama tekniği kullanılarak sayaç aramaya uygun.
- ▶ **M-Bus Kablo**
Kablo Tipi 2 x 0,22 mm², Uzunluk:1 m
- ▶ **Güç Tüketimi;**
M-Bus Hattından Çekilen Maksimum Akım;
1.5 mA
- ▶ **Güç Kaynağı;**
Uzun ömürlü Lityum Pil
- ▶ **Uyarılar & Cezalar;**
Düşük Pil Uyarısı
Sızıntı Uyarısı
Maksimum debi uyarısı
Söküldü Cezası
- ▶ **Koruma Sınıfı;**
IP68

Not: Yukarıda belirtilen özellikler, modülün birlikte kullanılacağı sayacın mekanik yapısı / tipine göre farklılıklar gösterebilir.

“Ürünlerimizde yapmış olduğumuz sürekli iyileştirme çalışmalarından dolayı, önceden haber vermeden ürün dizayn ve yapısında değişiklik yapma hakkını saklı tutarız.”

BAYLAN ÖLÇÜ ALETLERİ SAN. VE TİC. A.Ş.

Fabrika: Atatürk Organize Sanayi Bölgesi 10032 Sk. No:16 Çiğli - İZMİR
Tel : (0.232) 497 97 00 • Fax : (0.232) 497 97 51 - 497 97 52 - 497 97 53
e-mail: info@baylanwatermeters.com • web: www.baylansayaclari.com