

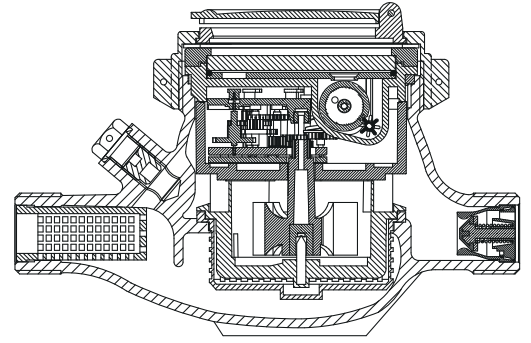
BAYLAN

SU SAYAÇLARI

SD-1

Çok Hüzmeli

Yarı Kuru Tip



GENEL ÖZELLİKLERİ

- MID (Ölçü aleti direktifi) Sertifikalı
- Optik Okumaya uygunluk
- Pulse çıkışı ve Uzaktan okumaya uygunluk (Opsiyonel)
- Çok hüzmeli tasarımı ile uzun ömür
- İçme suyuna uygunluk • Çekvalf
- Düşük basınç kaybı • Çift filtrelili • 3 yıl garanti
- İlk hareket debisinde yüksek hassasiyet
- Basınca ve darbeye dayanıklı özel cam
- 360° dönen kapak • Tamburları propilen glikol korumalı
- Korozyona dirençli elektrostatik boyalı pirinç gövde
- 50 °C ye kadar olan soğuk sular için
- Uzun ömürlü ve bakımsız çalışma
- Yıllarca yedek parça ve servis sağlama



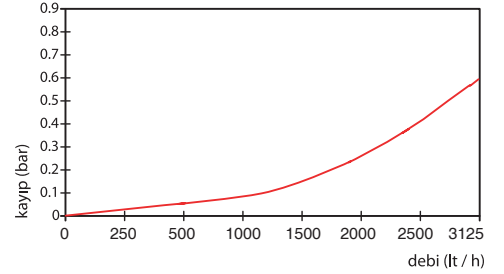
PERFORMANS ÖZELLİKLERİ

Aşırı Yükleme Debisi	Q4	m ³ /h	3,125
Sürekli Debisi	Q3	m ³ /h	2,5
Geçiş Debisi	Q2	m ³ /h	0,016
Minimum Debi	Q1	m ³ /h	0,01
Q3/Q1 (MI-001 OIML R49)	-		≤250
Şebekeye Bağlanış	-		Yatay
Maksimum Kayıt Kapasitesi	m ³		9999 / 99999 / 99999,99 / 99999,999
İlk Hareket Debisi	Qi	l/h	5
Maksimum Çalışma Basıncı	bar		16
Maksimum Çalışma Sıcaklığı	°C		50
Basınç Kaybı	bar		0,63
En Küçük Okuma Bölüntüsü	m ³ /h		0,00005
Doğruluk Sınıfı	-		Sınıf 1/Sınıf 2

BOYUTLAR

Anma Çapı	DN	15	mm
Bağlantı Çapı	D	G 3/4	B
Toplam Yükseklik	H	112 110	mm
Eksen Yüksekliği	h	33 32,3	mm
Boy	L	165 190	mm
Rakorlu Boy	LB	241 266	mm
Genişlik	B	95	mm
Birim Ağırlık		1,21	kg
Koli Ağırlığı (Rakorlar Hariç)		13,29	kg
Koli Ağırlığı (Rakorlar Dahil)		14,90	kg
Kolideki Sayaç Sayısı		10	ad
Koli Ebatları		27x48,5x20	cm

BASINÇ KAYBI GRAFİĞİ



HATA EĞRİSİ GRAFİĞİ

