

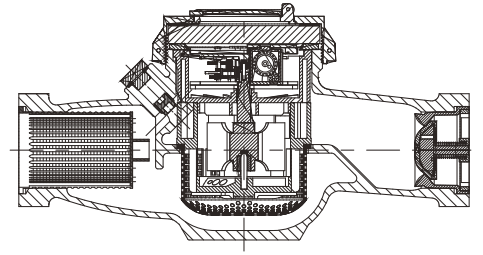
BAYLAN

SU SAYAÇLARI

SD-10

Çok Hüzmeli

Yarı Kuru Tip



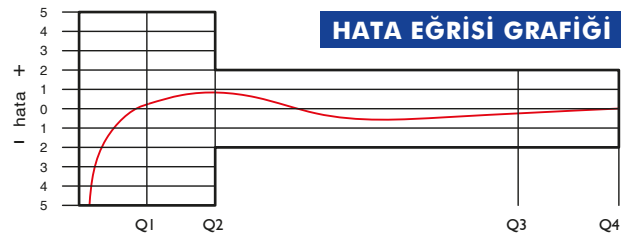
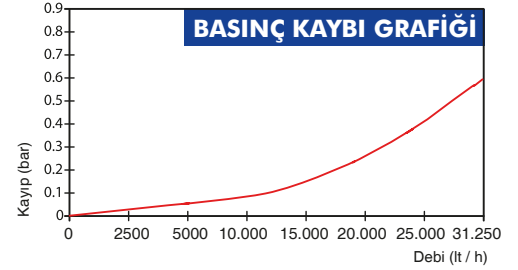
GENEL ÖZELLİKLERİ

- MID (Ölçü aleti direktifi) Sertifikalı
- Optik Okumaya uygunluk
- Çok hüzmeli tasarımı ile uzun ömür
- İçme suyuna uygunluk • Çekvalf • Çift filtrelili
- Düşük basınç kaybı • 3 yıl garanti
- İlk hareket debisinde yüksek hassasiyet
- Basınca ve darbeye dayanıklı özel cam
- 360° dönen kapak • Tamburları propilen glikol korumalı
- Korozyona dirençli elektrostatik boyalı pirinç gövde
- 50 °C ye kadar olan soğuk sular için
- Uzun ömürlü ve bakımsız çalışma
- Yıllarca yedek parça ve servis sağlama



PERFORMANS ÖZELLİKLERİ

Aşırı Yükleme Debisi	Q4	m ³ /h	31,25
Sürekli Debisi	Q3	m ³ /h	25
Geçiş Debisi	Q2	m ³ /h	0,25
Minimum Debi	Q1	m ³ /h	0,156
Q3/Q1 (MI-001 OIML R49)	-		≤160
Şebekeye Bağlanış	-		Yatay
Maksimum Kayıt Kapasitesi	m ³		9999 / 99999 / 99999,99 / 99999,999
İlk Hareket Debisi	Qi	l/h	30
Maksimum Çalışma Basıncı	bar		16
Maksimum Çalışma Sıcaklığı	°C		50
Basınç Kaybı Sınıfı	bar		0,63
En Küçük Okuma Bölüntüsü	m ³ /h		0,00005
Doğruluk Sınıfı	-		Sınıf 1/Sınıf 2



BOYUTLAR

Anma Çapı	DN	50	mm
Bağlantı Çapı	D	G2 1/2	B
Toplam Yükseklik	H	157,4	mm
Eksen Yüksekliği	h	59,8	mm
Boy	L	300	mm
Genişlik	B	122,2	mm
Rakorlu Boy	LB	429	mm
Birim Ağırlık		4,35	kg
Koli Ağırlığı (Rakorlar Hariç)		19,15	kg
Koli Ağırlığı (Rakorlar Dahil)		25,35	kg
Kolideki Sayaç Sayısı		4	ad
Koli Ebatları		34x37x36,5	cm

