

BAYLAN

SU SAYAÇLARI

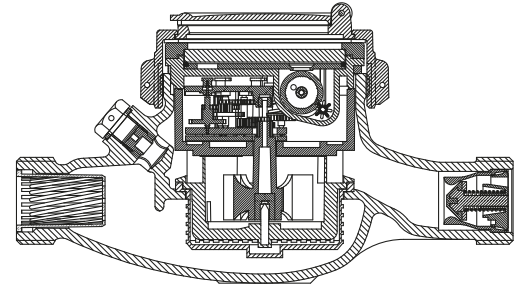
SD-2

Çok Hüzmeleli Yarı Kuru Tip

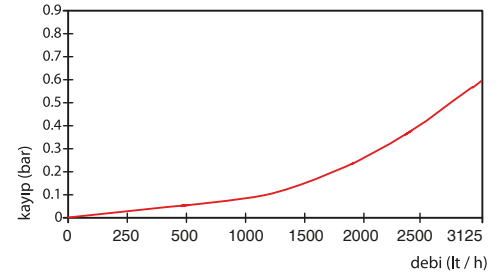


GENEL ÖZELLİKLERİ

- MID (Ölçü aleti direktifi) Sertifikalı
- Optik Okumaya uygunluk
- Pulse çıkışı ve Uzaktan okumaya uygunluk (Opsiyonel)
- Çok hüzmeleli tasarımı ile uzun ömür
- İçme suyuna uygunluk • Çekvalf
- Düşük basınç kaybı • Çift filtrelili • 3 yıl garanti
- İlk hareket debisinde yüksek hassasiyet
- Basınca ve darbeye dayanıklı özel cam
- 360° dönen kapak • Tamburları propilen glikol korumalı
- Korozyona dirençli elektrostatik boyalı pirinç gövde
- 50 °C ye kadar olan soğuk sular için
- Uzun ömürlü ve bakımsız çalışma
- Yıllarca yedek parça ve servis sağlama



BASINÇ KAYBI GRAFİĞİ



PERFORMANS ÖZELLİKLERİ

Aşırı Yükleme Debisi	Q4	m ³ /h	3,125	5	3,125	5
Sürekli Debisi	Q3	m ³ /h	2,5	4	2,5	4
Geçiş Debisi	Q2	m ³ /h	0,020	0,032	0,10	0,16
Minimum Debi	Q1	m ³ /h	0,0125	0,020	0,0625	0,10
Q3/Q1 (MI-001 OIML R49)	-		≤200		40	
Şebekeye Bağlanış	-		Yatay		Dikey	
Maksimum Kayıt Kapasitesi	m ³ /h		9999 / 99999 / 99999,99 / 99999,999			
İlk Hareket Debisi	Qi	l/h	5			
Maksimum Çalışma Basıncı	bar		16			
Maksimum Çalışma Sıcaklığı	°C		50			
Basınç Kaybı	bar		0,63			
En Küçük Okuma Bölüntüsü	m ³ /h		0,00005			
Doğruluk Sınıfı	-		Sınıf 1/Sınıf 2			

BOYUTLAR

Anma Çapı	DN	20	mm
Bağlantı Çapı	D	G 1	B
Toplam Yükseklik	H	110	mm
Eksen Yüksekliği	h	31,5	mm
Boy	L	190	mm
Genişlik	B	95	mm
Rakorlu Boy	LB	270	mm
Birim Ağırlık		1,23	kg
Koli Ağırlığı (Rakorlar Hariç)		13,09	kg
Koli Ağırlığı (Rakorlar Dahil)		15,00	kg
Kolideki Sayaç Sayısı		10	ad
Koli Ebatları		24,5x46x22	cm

HATA EĞRİSİ GRAFİĞİ

