

# BAYLAN

## SU SAYAÇLARI

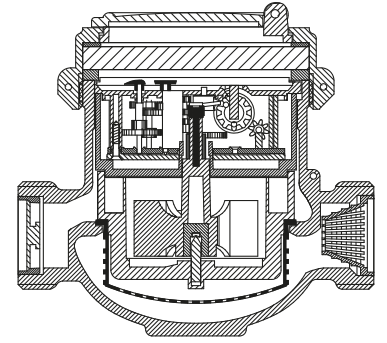
## SD-5

### Çok Hızlı Yarı Kuru Tip



### GENEL ÖZELLİKLERİ

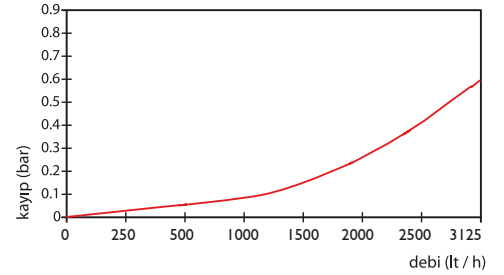
- MID (Ölçü aleti direktifi) Sertifikalı
- Optik Okumaya uygunluk
- Pulse çıkışı ve Uzaktan okumaya uygunluk (Opsiyonel)
- Çok hızlı tasarımı ile uzun ömür
- İçme suyuna uygunluk • Çekvalf
- Düşük basınç kaybı • Çift filtrelili • 3 yıl garanti
- İlk hareket debisinde yüksek hassasiyet
- Basınca ve darbeye dayanıklı özel cam
- 360° dönen kapak • Tamburları propilen glikol korumalı
- Korozyona dirençli elektrostatik boyalı piring gövde
- 50 °C ye kadar olan soğuk sular için
- Uzun ömürlü ve bakımsız çalışma
- Yıllarca yedek parça ve servis sağlama



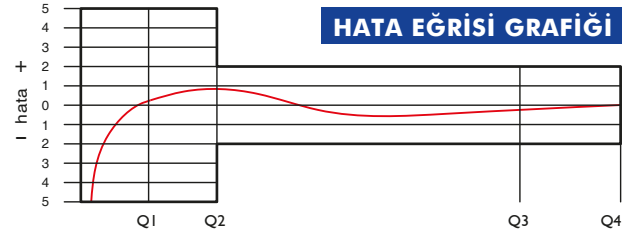
### PERFORMANS ÖZELLİKLERİ

Aşırı Yükleme Debisi	Q4	m³/h	3,125
Sürekli Debisi	Q3	m³/h	2,5
Geçiş Debisi	Q2	m³/h	0,020   0,10
Minimum Debi	Q1	m³/h	0,0125   0,0625
Q3/Q1 (MI-001 OIML R49)	-	≤200	40
Şebekeye Bağlanış	-	Yatay	Dikey
Maksimum Kayıt Kapasitesi	m³/h	9999 / 99999 / 99999,99 / 99999,999	
İlk Hareket Debisi	Qi	l/h	5
Maksimum Çalışma Basıncı	bar	16	
Maksimum Çalışma Sıcaklığı	°C	50	
Basınç Kaybı	bar	0,63	
En Küçük Okuma Bölüntüsü	m³/h	0,00005	
Doğruluk Sınıfı	-	Sınıf 1/Sınıf 2	

### BASINÇ KAYBI GRAFİĞİ

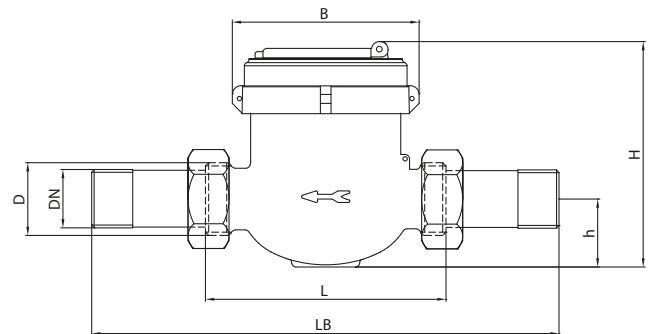


### HATA EĞRİSİ GRAFİĞİ



### BOYUTLAR

Anma Çapı	DN	20	mm
Bağlantı Çapı	D	G 1	B
Toplam Yükseklik	H	105,3	mm
Eksen Yüksekliği	h	31	mm
Boy	L	110	mm
Genişlik	B	86	mm
Rakorlu Boy	LB	190	mm
Birim Ağırlık		0,87	kg
Koli Ağırlığı (Rakorlar Hariç)		9,30	kg
Koli Ağırlığı (Rakorlar Dahil)		11,20	kg
Kolideki Sayaç Sayısı		10	ad
Koli Ebatları		22x42x16	cm



"Ürünlerimizde yapmış olduğumuz sürekli iyileştirme çalışmalarından dolayı, önceden haber vermeden ürün dizayn ve yapısında değişiklik yapma hakkını saklı tutarız."