

BAYLAN

SU SAYAÇLARI

SD-9

Çok Hızlı Yarı Kuru Tip



1783



ISO 4064-1

Muayene

TS EN ISO/IEC 17020

AB-055814

TSEB

TS EN ISO/IEC 17025

AB-0177-T

YÖNETİM SİSTEMİ

BELGELERİMİZ

Management System

ISO 9001:2015

1007143

Management System

ISO 14001:2015

1007143

Management System

ISO 27001:2017

1007143

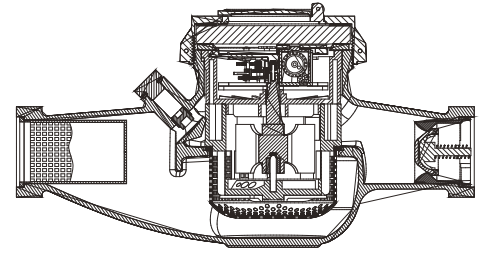
Management System

ISO 45001:2018

1007143

GENEL ÖZELLİKLERİ

- MID (Ölçü aleti direktifi) Sertifikalı
- Optik Okumaya uygunluk
- Çok hızlı tasarımı ile uzun ömür
- İçme suyuna uygunluk • Çekvalf • Çift filtreli
- Düşük basınç kaybı • 3 yıl garanti
- İlk hareket debisinde yüksek hassasiyet
- Basınca ve darbeye dayanıklı özel cam
- 360° dönen kapak • Tamburları propilen glikol korumalı
- Korozyona dirençli elektrostatik boyalı pirinç gövde
- 50 °C ye kadar olan soğuk sular için
- Uzun ömürlü ve bakımsız çalışma
- Yıllarca yedek parça ve servis sağlama



PERFORMANS ÖZELLİKLERİ

Aşırı Yükleme Debisi	Q4	m ³ /h	20
Sürekli Debisi	Q3	m ³ /h	16
Geçiş Debisi	Q2	m ³ /h	0,16
Minimum Debi	Q1	m ³ /h	0,10
Q3/Q1 (MI-001 OIML R49)	-		≤160
Şebekeye Bağlanış	-		Yatay
Maksimum Kayıt Kapasitesi	m ³		9999 / 99999 / 99999,99 / 99999,999
İlk Hareket Debisi	Qi	l/h	30
Maksimum Çalışma Basıncı	bar		16
Maksimum Çalışma Sıcaklığı	°C		50
Basınç Kaybı Sınıfı	bar		0,63
En Küçük Okuma Bölüntüsü	m ³ /h		0,00005
Doğruluk Sınıfı	-		Sınıf 1/Sınıf 2

BOYUTLAR

Anma Çapı	DN	40	mm
Bağlantı Çapı	D	G2	B
Toplam Yükseklik	H	160	mm
Eksen Yüksekliği	h	63	mm
Boy	L	300	mm
Genişlik	B	122	mm
Rakorlu Boy	LB	429	mm
Birim Ağırlık		3,95	kg
Koli Ağırlığı (Rakorlar Hariç)		17,55	kg
Koli Ağırlığı (Rakorlar Dahil)		21,51	kg
Kolideki Sayaç Sayısı		4	ad
Koli Ebatları		34x37x36,5	cm

