

BAYLAN

SU SAYAÇLARI

TK-12

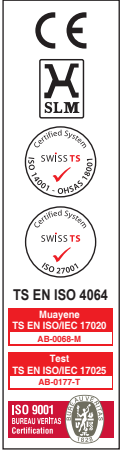
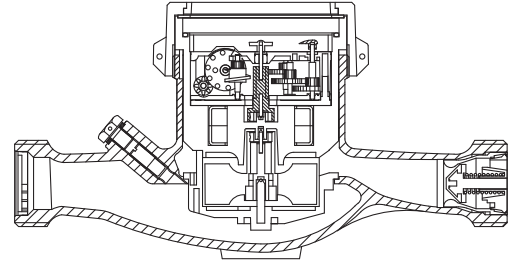
Çok Hüzmeli

Kuru Tip



GENEL ÖZELLİKLERİ

- MID (Ölçü aleti direktifi) Sertifikalı
- Çok hüzmeli tasarımı ile uzun ömür
- Düşük basınç kaybı
- İçme suyuna uygunluk
- 360° dönen kapak
- Korozyona dirençli elektrostatik boyalı piring gövde
- Optik okumaya uygun
- 3 yıl garanti • Çekvalf
- 50 °C ye kadar olan soğuk sular için
- Uzun ömürlü ve bakımsız çalışma
- Yıllarca yedek parça ve servis sağlama



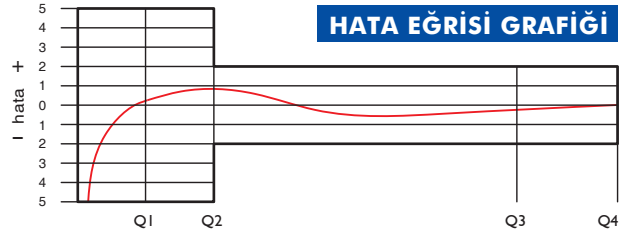
PERFORMANS ÖZELLİKLERİ

Aşırı Yükleme Debisi	Q4	m ³ /h	3,125		
Sürekli Debisi	Q3	m ³ /h	2,5		
Geçiş Debisi	Q2	m ³ /h	0,050	0,040	0,025
Minimum Debi	Q1	m ³ /h	0,0312	0,025	0,0156
Q3/Q1 (MI-001 OIML R49)	-		80	100	160
Şebekeye Bağlanış	-		Yatay		
İlk Hareket Debisi	Qi	l/h	7		
Maksimum Çalışma Basıncı		bar	16		
Maksimum Çalışma Sıcaklığı		°C	50		
Basınç Kaybı		bar	0,63		
Maksimum Kayıt Kapasitesi		m ³	9999 / 99999		
En Küçük Okuma Bölüntüsü		m ³ /h	0.00005		
Kolideki Sayaç Sayısı	-		10		
Koli Ebatları	cm		24,5x46,5x23		

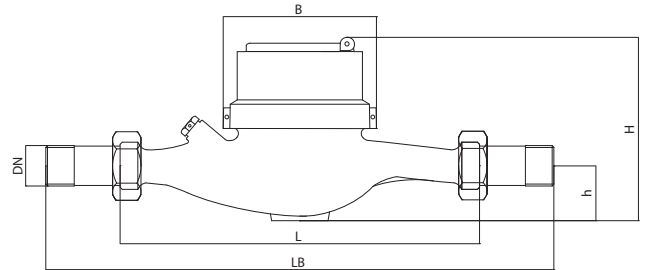
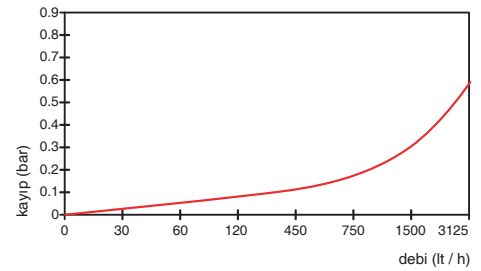
BOYUTLAR

Anma Çapı	DN	15	20	mm
Bağlantı Çapı	D	G 3/4	G 1	B
Toplam Yükseklik	H	93	93	mm
Eksen Yüksekliği	h	28	28	mm
Boy	B	80	80	mm
Genişlik	L	165/190	165/190	mm
Rakorlu Boy	LB	245/270	245/270	mm
Birim Ağırlık		0,88	0,80	kg
Koli Ağırlığı (Rakorlar Hariç)		9,76	8,52	kg
Koli Ağırlığı (Rakorlar Dahil)		11,08	10,47	kg

HATA EĞRİSİ GRAFİĞİ



BASINÇ KAYBI GRAFİĞİ



"Ürünlerimizde yapmış olduğumuz sürekli iyileştirme çalışmalarından dolayı, önceden haber vermeden ürün dizayn ve yapısını değişiklik yapma hakkını saklı tutarız."