

BAYLAN

SU SAYAÇLARI

TK-1C

Çok Hüzmeleli

Kuru Tip



CE
1783

TSE

ISO 4064-1

Musayene
TS EN ISO/IEC 17029
AB-006534

Test
TS EN ISO/IEC 17025
AB-01777

YÖNETİM SİSTEMİ
BELGELERİMİZ

ISO 9001

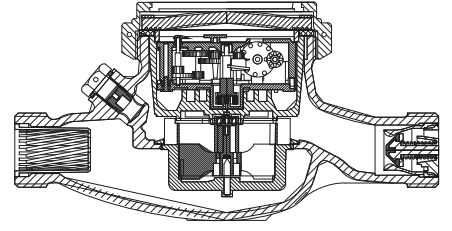
ISO 14001

ISO 27001

ISO 45001

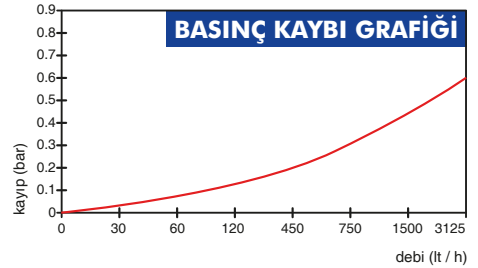
GENEL ÖZELLİKLERİ

- MID (Ölçü aleti direktifi) Sertifikalı
- Çok hüzmeleli tasarımı ile uzun ömür
- İçme suyuna uygunluk • Düşük basınç kaybı
- Vakumlu ve manyetik korumalı mekanizma
- Basınca ve darbeye dayanıklı özel cam
- 360° dönen kapak • 2. Çanak Filtre (Opsiyonel)
- Korozyona dirençli elektrostatik boyalı pirinç gövde
- Pulse çıkışı ve Uzaktan okumaya uygunluk (Opsiyonel)
- Paslanmaz Çelik Mekanizma Çanağı (Opsiyonel)
- 3 yıl garanti • Çekvalf • Optik Okumaya uygunluk
- 50 °C ye kadar olan soğuk sular için
- Uzun ömürlü ve bakımsız çalışma
- Yıllarca yedek parça ve servis sağlama



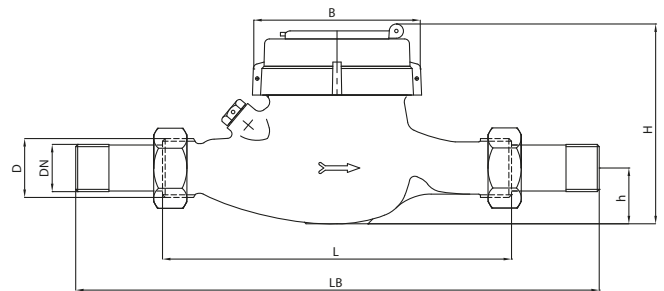
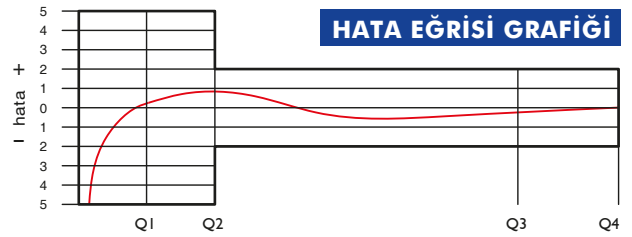
PERFORMANS ÖZELLİKLERİ

Anma Çapı	DN	15	20	
Aşırı Yükleme Debisi	Q4	m ³ /h 3,125	3,125	
Sürekli Debisi	Q3	m ³ /h 2,5	2,5	
Geçiş Debisi	Q2	m ³ /h 0,02	0,1	0,02
Minimum Debi	Q1	m ³ /h 0,0125	0,0625	0,0125
Q3/Q1 (MI-001 OIML R49)		≤200	≤40	≤200
Şebekeye Bağlanış		Yatay	Dikey	Yatay
Maksimum Kayıt Kapasitesi	m ³	9999 / 99999 / 99999,99 / 99999,999		
İlk Hareket Debisi	Qi	l/h 5		
Maksimum Çalışma Basıncı	bar	16		
Maksimum Çalışma Sıcaklığı	°C	50		
Basınç Kaybı	bar	0,63		
En Küçük Okuma Bölüntüsü	m ³	0,00005		
Sınıf		Sınıf 1 / Sınıf 2		
Kolideki Sayaç Sayısı		10		



BOYUTLAR

Anma Çapı	DN	15	20	mm
Bağlantı Çapı	D	G 3/4	G 1	B
Toplam Yükseklik	H	109	109	mm
Eksen Yüksekliği	h	31,5	31,5	mm
Boy	L	190	190	mm
Genişlik	B	97	97	mm
Rakorlu Boy	LB	270	270	mm
Birim Ağırlık		1,15	1,22	kg
Koli Ağırlığı (Rakorlar Hariç)		12,26	13,00	kg
Koli Ağırlığı (Rakorlar Dahil)		13,86	14,90	kg
Koli Ebatları		25x46x22	25x46x22	cm



"Ürünlerimizde yapmış olduğumuz sürekli iyileştirme çalışmalarından dolayı, önceden haber vermeden ürün dizayn ve yapısında değişiklik yapma hakkını saklı tutarız."