

# BAYLAN

## SU SAYAÇLARI

### TK-1C

## Çok Hüzmeleli

### Kuru Tip



CE  
1783

TSE

ISO 4064-1

Müeyyene

TS EN ISO/IEC 17029

AB-006314

Test

TS EN ISO/IEC 17025

AB-01771

YÖNETİM SİSTEMİ

BELGELERİMİZ

Management

ISO 9001:2015

Management

ISO 14001:2015

Management

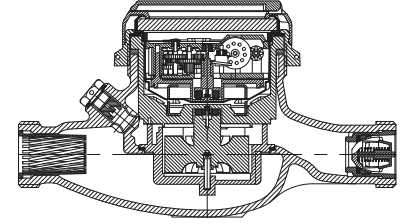
ISO 27001:2017

Management

ISO 45001:2018

#### GENEL ÖZELLİKLERİ

- MID (Ölçü aleti direktifi) Sertifikalı
- Çok hüzmeleli tasarımı ile uzun ömür
- İçme suyuna uygunluk • Düşük basınç kaybı
- Vakumlu ve manyetik korumalı mekanizma
- Basınca ve darbeye dayanıklı özel cam
- 359° Dönen kapak ve mekanizma • 2. Çanak Filtre (Opsiyonel)
- Korozyona dirençli elektrostatik boyalı pirinç gövde
- Pulse çıkışı ve Uzaktan okumaya uygunluk (Opsiyonel)
- Paslanmaz Çelik Mekanizma Çanağı
- 3 yıl garanti • Çekvalf • Optik Okumaya uygunluk
- 50 °C ye kadar olan soğuk sular için
- Uzun ömürlü ve bakımsız çalışma
- Yıllarca yedek parça ve servis sağlama



#### PERFORMANS ÖZELLİKLERİ

Anma Çapı	DN	15	20
Aşırı Yükleme Debisi	Q4	m <sup>3</sup> /h 3,125	3,125
Sürekli Debisi	Q3	m <sup>3</sup> /h 2,5	2,5
Geçiş Debisi	Q2	m <sup>3</sup> /h 0,02	0,1
Minimum Debi	Q1	m <sup>3</sup> /h 0,0125	0,0625
Q3/Q1 (MI-001 OIML R49)		≤200	≤40
Şebekeye Bağlanış		Yatay	Dikey
Maksimum Kayıt Kapasitesi	m <sup>3</sup>	9999 / 99999 / 99999,99 / 99999,999	
İlk Hareket Debisi	Qi	l/h 5	
Maksimum Çalışma Basıncı	bar	16	
Maksimum Çalışma Sıcaklığı	°C	50	
Basınç Kaybı	bar	0,63	
En Küçük Okuma Bölüntüsü	m <sup>3</sup>	0,00005	
Sınıf		Sınıf 1 / Sınıf 2	
Kolideki Sayaç Sayısı		10	

#### BOYUTLAR

Anma Çapı	DN	15	20	mm
Bağlantı Çapı	D	G 3/4	G 1	B
Toplam Yükseklik	H	110	115	mm
Eksen Yüksekliği	h	31,5	31,5	mm
Boy	L	190	190	mm
Genişlik	B	95	95,5	mm
Rakorlu Boy	LB	270	270	mm
Birim Ağırlık		1,06	1,21	kg
Koli Ağırlığı (Rakorlar Hariç)		11,36	12,90	kg
Koli Ağırlığı (Rakorlar Dahil)		12,96	14,80	kg
Koli Ebatları		25x46x22	25x46x22	cm

