

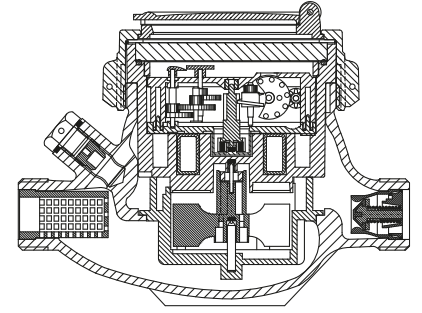
# BAYLAN

## SU SAYAÇLARI

### TK-24

#### Çok Hüzmeli

#### Kuru Tip



#### GENEL ÖZELLİKLERİ

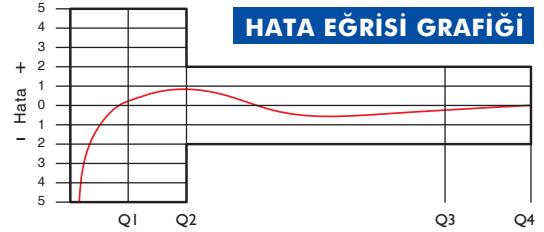
- MID (Ölçü aleti direktifi) Sertifikalı
- Çok hüzmeli tasarımı ile uzun ömür
- Optik Okumaya uygunluk
- Pulse çıkışı ve Uzaktan okumaya uygunluk (Opsiyonel)
- Paslanmaz Çelik Mekanizma Çanağı (Opsiyonel)
- İçme suyuna uygunluk
- Düşük basınç kaybı • 3 yıl garanti
- İlk hareket debisinde yüksek hassasiyet
- Vakumlu ve manyetik korumalı mekanizma
- 360° dönen kapak • Çekvalf
- Korozyona dirençli elektrostatik boyalı pirinç gövde
- 50 °C ye kadar olan soğuk sular için
- Uzun ömürlü ve bakımsız çalışma
- Yıllarca yedek parça ve servis sağlama
- IP68 korumalı
- Çevre Sınıfları

İklimsel: -10°C/+55°C | Mekanik: M1/O | Elektromanyetik: E2

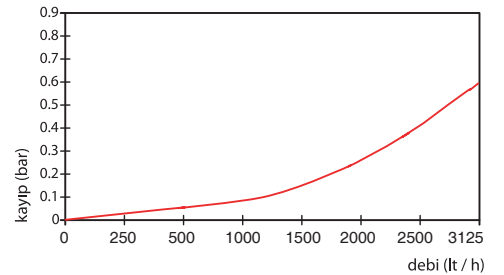
- $Q2 \leq Q \leq Q4$  Aralığında İzin Verilen En Yüksek Hata Sınıfı 2 Su Sayaçları için;  $\% \pm 2$  (Su Sıcaklığı  $\leq 30^\circ\text{C}$ ),  $\% \pm 3$  (Su Sıcaklığı  $> 30^\circ\text{C}$ )
- Sınıfı 1 Su Sayaçları için;  $\% \pm 1$  (Su Sıcaklığı  $\leq 30^\circ\text{C}$ ),  $\% \pm 2$  (Su Sıcaklığı  $> 30^\circ\text{C}$ )
- $Q1 \leq Q < Q2$  Aralığında İzin Verilen En Yüksek Hata Sınıfı 2 Su Sayaçları için;  $\% \pm 5$
- Sınıfı 1 Su Sayaçları için;  $\% \pm 3$

#### PERFORMANS ÖZELLİKLERİ

Aşırı Yükleme Debisi	Q4	m <sup>3</sup> /h	3,125
Sürekli Debisi	Q3	m <sup>3</sup> /h	2,5
Geçiş Debisi	Q2	m <sup>3</sup> /h	0,0200
Minimum Debi	Q1	m <sup>3</sup> /h	0,0125
Q3/Q1 (MI-001 OIML R49)	-		$\leq 200$
Şebekeye Bağlanış	-		Yatay
İlk Hareket Debisi	Qi	l/h	5
Maksimum Çalışma Basıncı	bar		16
Maksimum Çalışma Sıcaklığı	°C		50
Basınç Kaybı Sınıfı	bar		0,63
Maksimum Kayıt Kapasitesi	m <sup>3</sup>		9999/99999/999999,99/99999,999
En Küçük Okuma Bölüntüsü	m <sup>3</sup> /h		0,00005
Sınıf	-		Sınıf 1 / Sınıf 2
Kolideki Sayaç Sayısı	-		10
Koli Ebatları	cm		27x48,5x20

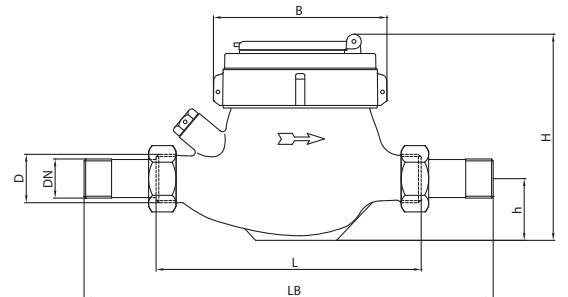


#### BASINÇ KAYBI GRAFİĞİ



#### BOYUTLAR

Anma Çapı	DN	15	mm
Bağlantı Çapı	D	G 3/4	B
Toplam Yükseklik	H	114	mm
Eksen Yüksekliği	h	34	mm
Boy	L	145	mm
Genişlik	B	96	mm
Rakorlu Boy	LB	225	mm
Birim Ağırlık		1,25	kg
Koli Ağırlığı (Rakorlar Hariç)		13,31	kg
Koli Ağırlığı (Rakorlar Dahil)		14,91	kg



"Ürünlerimizde yapmış olduğumuz sürekli iyileştirme çalışmalarından dolayı, önceden haber vermeden ürün dizayn ve yapısında değişiklik yapma hakkını saklı tutarız."