

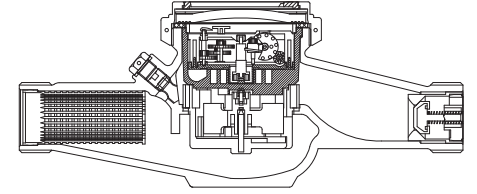
# BAYLAN

## SU SAYAÇLARI

## TK-26

### Çok Hüzmeli

### Kuru Tip



#### GENEL ÖZELLİKLERİ

- MID (Ölçü aleti direktifi) Sertifikalı
- Korozyona dirençli elektrostatik boyalı pirinç gövde
- Optik Okumaya uygunluk
- Pulse çıkışı ve Uzaktan okumaya uygunluk (Opsiyonel)
- Paslanmaz Çelik Mekanizma Çanağı (Opsiyonel)
- İçme suyuna uygunluk
- Çok hüzmeli tasarımı ile uzun ömür
- Düşük basınç kaybı • 3 yıl garanti
- İlk hareket debisinde yüksek hassasiyet
- Vakumlu ve manyetik korumalı mekanizma
- Basınca ve darbeye dayanıklı özel cam
- 360° dönen kapak • Çekvalf
- 50 °C ye kadar olan soğuk sular için
- Uzun ömürlü ve bakımsız çalışma
- Yıllarca yedek parça ve servis sağlama
- IP68 korumalı
- Çevre Sınıfları

İklimsel: -10°C/+55°C | Mekanik: M1/O | Elektromanyetik: E2

- $Q2 \leq Q \leq Q4$  Aralığında İzin Verilen En Yüksek Hata
- Sınıf 2 Su Sayaçları için;  $\% \pm 2$  (Su Sıcaklığı  $\leq 30^\circ\text{C}$ ),  $\% \pm 3$  (Su Sıcaklığı  $> 30^\circ\text{C}$ )
- Sınıf 1 Su Sayaçları için;  $\% \pm 1$  (Su Sıcaklığı  $\leq 30^\circ\text{C}$ ),  $\% \pm 2$  (Su Sıcaklığı  $> 30^\circ\text{C}$ )
- $Q1 \leq Q < Q2$  Aralığında İzin Verilen En Yüksek Hata
- Sınıf 2 Su Sayaçları için;  $\% \pm 5$
- Sınıf 1 Su Sayaçları için;  $\% \pm 3$



#### PERFORMANS ÖZELLİKLERİ

Aşırı Yükleme Debisi	Q4	m <sup>3</sup> /h	12,5
Sürekli Debisi	Q3	m <sup>3</sup> /h	10
Geçiş Debisi	Q2	m <sup>3</sup> /h	0,064
Minimum Debi	Q1	m <sup>3</sup> /h	0,04
Q3/Q1 (MI-001 OIML R49)			$\leq 250$
Şebekeye Bağlanış			Yatay
Maksimum Kayıt Kapasitesi			99999 / 99999,99 / 99999,999
İlk Hareket Debisi	Qi	l/h	9
Maksimum Çalışma Basıncı		bar	16
Maksimum Çalışma Sıcaklığı		°C	50
Basınç Kaybı Sınıfı		bar	0,63
En Küçük Okuma Bölüntüsü		m <sup>3</sup>	0,00005
Sınıf			Sınıf 1 / Sınıf 2

#### BOYUTLAR

Anma Çapı	DN	25	32	mm
Bağlantı Çapı	D	G1 1/4	G1 1/2	B
Toplam Yükseklik	H	120,5	124	mm
Eksen Yüksekliği	h	40,8	47	mm
Genişlik	B	92	92	mm
Boy	L	260	260	mm
Rakorlu Boy	LB	380	380	mm
Birim Ağırlık		2,17	2,23	kg
Koli Ağırlığı (Rakorlar Hariç)		23,34	23,12	kg
Koli Ağırlığı (Rakorlar Dahil)		27,84	30,19	kg
Kolideki Sayaç Sayısı		10	10	ad
Koli Ebatları		26x52x30	26x52x30	cm

