

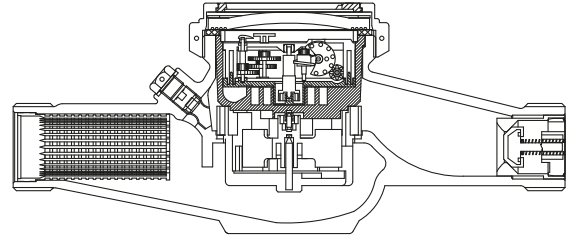
BAYLAN

SU SAYAÇLARI

TK-26

Çok Hüzmeli

Kuru Tip



MI-001
OIML R 49



GENEL ÖZELLİKLERİ

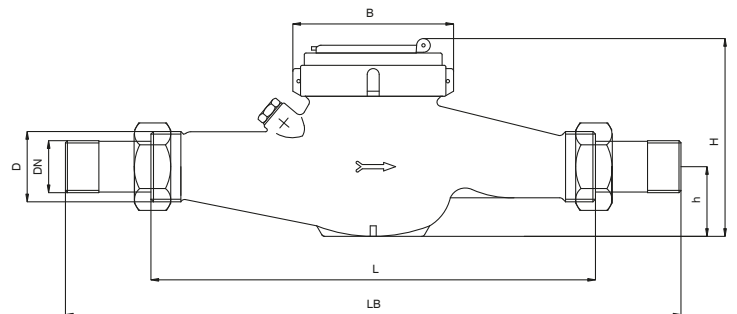
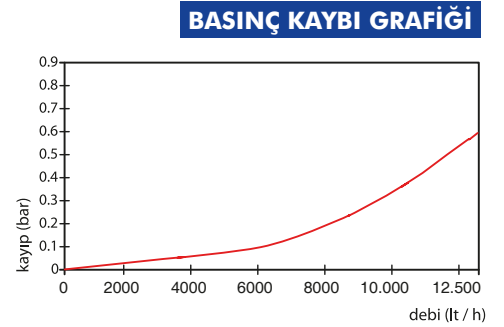
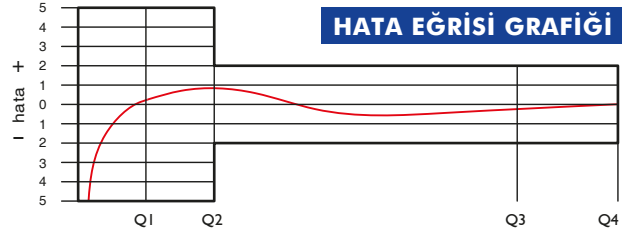
- MID (Ölçü aleti direktifi) Sertifikalı
- Reed sensör ile okuma • 1/10/100 lt'de 1 pals çıkışı
- Korozyona dirençli elektrostatik boyalı pirinç gövde
- Optik Okumaya uygunluk
- Pulse çıkışı ve Uzaktan okumaya uygunluk (Opsiyonel)
- Paslanmaz Çelik Mekanizma Çanağı (Opsiyonel)
- İçme suyuna uygunluk
- Çok hüzmeli tasarımı ile uzun ömür
- Düşük basınç kaybı • 3 yıl garanti
- İlk hareket debisinde yüksek hassasiyet
- Basınca ve darbeye dayanıklı özel cam
- 360° dönen kapak
- İç / dış e/p toz boya ile boyama • Çekvalf
- 50 °C ye kadar olan soğuk sular için
- Uzun ömürlü ve bakımsız çalışma
- Yıllarca yedek parça ve servis sağlama

PERFORMANS ÖZELLİKLERİ

Sürekli Debi	Q3	(m ³ /h)	: 10
Aşırı Yükleme Debi	Q4	(m ³ /h)	: 12.5
Geçiş Debi	Q2	(m ³ /h)	: 0.1
Minimum Debi	Q1	(m ³ /h)	: 0.0625
İlk Hareket Debi	Qi	(l/h)	: 9
Maksimum Çalışma Basıncı		(bar)	: 16
Maksimum Çalışma Sıcaklığı		(°C)	: 50
Q3/Q1 (MI-001 OIML R49)			: 160
Basınç Kaybı		(bar)	: 0.6
Maksimum Kayıt Kapasitesi		(m ³)	: 99999
En Küçük Okuma Bölüntüsü		(m ³)	: 0.00005
Şebekeye Bağlanış			: Yatay
			: DN 25 DN 32
Birim Ağırlık		(kg)	: 2.21 2.23
Koli Ağırlığı (Rakorlar Hariç)		(kg)	: 23.34 23.36
Koli Ağırlığı (Rakorlar Dahil)		(kg)	: 27.84 29.76
Kolideki Sayaç Sayısı			: 10
Koli Ebatları		(cm)	: 26.5x52x30.5

BOYUTLAR

Anma çapı	DN	25	32	mm
Bağlantı Çapı	D	G11/4	G11/2	B
Toplam Yükseklik	H	124	124	mm
Eksen Yüksekliği	h	47	47	mm
Boy	L	260	260	mm
Genişlik	B	100	100	mm
Rakorlu Boy	LB	378	378	mm



"Ürünlerimizde yapmış olduğumuz sürekli iyileştirme çalışmalarından dolayı, önceden haber vermeden ürün dizayn ve yapısında değişiklik yapma hakkını saklı tutarız."