



# BAYLAN

## SU SAYAÇLARI

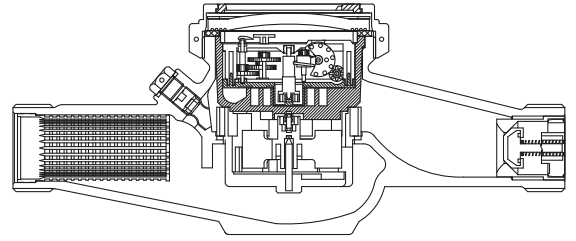
## TK-26S

### Çok Hüzmeli Kuru Tip (Sıcak Su)



### GENEL ÖZELLİKLERİ

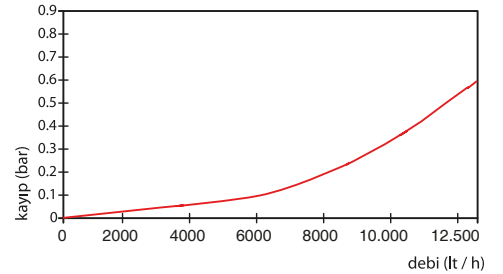
- MID (Ölçü aleti direktifi) Sertifikalı
- Korozyona dirençli elektrostatik boyalı pirinç gövde
- Optik Okumaya uygunluk
- Pulse çıkışı ve Uzaktan okumaya uygunluk (Opsiyonel)
- Paslanmaz Çelik Mekanizma Çanağı (Opsiyonel)
- Çok hüzmeli tasarımı ile uzun ömür
- Düşük basınç kaybı • 3 yıl garanti
- Cam sileceği (Opsiyonel)
- İlk hareket debisinde yüksek hassasiyet
- Basınca ve darbeye dayanıklı özel cam
- 360° dönen kapak • Çekvalf
- 90 °C ye kadar olan sıcak sular için
- Uzun ömürlü ve bakımsız çalışma
- Yıllarca yedek parça ve servis sağlama



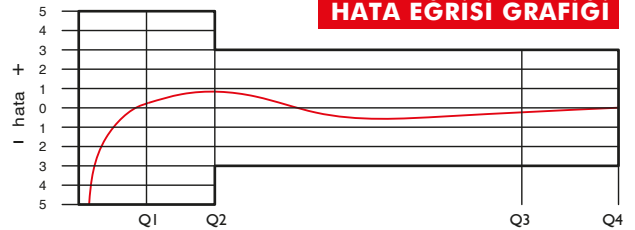
### PERFORMANS ÖZELLİKLERİ

Aşırı Yükleme Debisi	Q4	m <sup>3</sup> /h	12.5		
Sürekli Debisi	Q3	m <sup>3</sup> /h	10		
Geçiş Debisi	Q2	m <sup>3</sup> /h	0.1600	0.1280	0.1000
Minimum Debi	Q1	m <sup>3</sup> /h	0.1000	0.0800	0.0625
Q3/Q1 (MI-001 OIML R49)	-		100	125	160
Şebekeye Bağlanış	-		Yatay		
Maksimum Kayıt Kapasitesi		m <sup>3</sup>	9999 / 99999 / 99999,99 / 99999,999		
İlk Hareket Debisi	Qi	l/h	9		
Maksimum Çalışma Basıncı		bar	16		
Maksimum Çalışma Sıcaklığı		°C	90		
Basınç Kaybı		bar	Max. 0,6		
En Küçük Okuma Bölüntüsü		m <sup>3</sup>	0.00005		
Doğruluk Sınıfı			Sınıf 1 / Sınıf 2		
Kolideki Sayaç Sayısı			10		

### BASINÇ KAYBI GRAFİĞİ



### HATA EĞRİSİ GRAFİĞİ



### BOYUTLAR

Anma Çapı	DN	32	mm
Bağlantı Çapı	D	G11/2	B
Toplam Yükseklik	H	124	mm
Eksen Yüksekliği	h	48	mm
Genişlik	B	100	mm
Boy	L	260	mm
Rakorlu Boy	LB	380	mm
Birim Ağırlık		2.26	kg
Koli Ağırlığı (Rakorlar Hariç)		23.80	kg
Koli Ağırlığı (Rakorlar Dahil)		30.60	kg
Koli Ebatları		26.5x52x30.5	cm

