

BAYLAN

SU SAYAÇLARI

TK-29P

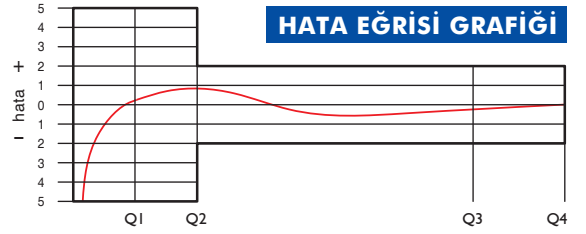
Çok Hüzmeli

Kuru Tip



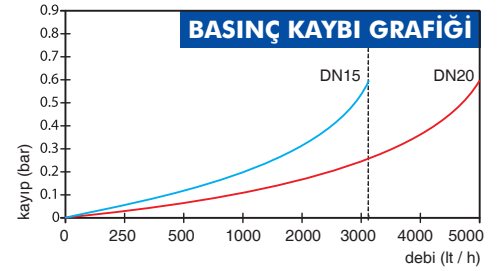
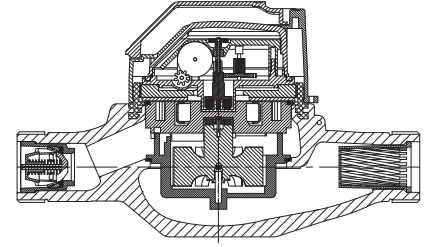
GENEL ÖZELLİKLERİ

- MID (Ölçü aleti direktifi) Sertifikalı
- Basınca ve darbelere dayanıklı kompozit gövde
- Uzaktan okumaya uygunluk (Opsiyonel)
- İçme suyuna uygunluk • Optik Okumaya uygunluk
- Vakumlu ve manyetik korumalı mekanizma
- Çok hüzmeli tasarımı ile uzun ömür
- Düşük basınç kaybı • 3 yıl garanti
- İlk hareket debisinde yüksek hassasiyet
- Basınca ve darbeye dayanıklı özel cam
- 359° Dönen kapak ve mekanizma • Çekvalf
- 50 °C ye kadar olan soğuk sular için
- Uzun ömürlü ve bakımsız çalışma
- Yıllarca yedek parça ve servis sağlama
- Pirinç veya kompozit rakor başı seçeneği



PERFORMANS ÖZELLİKLERİ

Anma Çapı	DN	15 / 20	20			
Aşırı Yükleme Debisi	Q4	m ³ /h	3,125	5		
Sürekli Debisi	Q3	m ³ /h	2,5	4		
Geçiş Debisi	Q2	m ³ /h	0,0200	0,1	0,032	0,16
Minimum Debi	Q1	m ³ /h	0,0125	0,0625	0,020	0,1
Q3/Q1 (MI-001 OIML R49)	-	≤200	≤40	≤200	≤40	
Şebekeye Bağlanış	-	Yatay	Dikey	Yatay	Dikey	
Maksimum Kayıt Kapasitesi	m ³	9999 / 99999 / 99999,99 / 99999,999				
İlk Hareket Debisi	Qi	l/h	4			
Maksimum Çalışma Basıncı	bar	16				
Maksimum Çalışma Sıcaklığı	°C	50				
Basınç Kaybı Sınıfı	bar	0,63				
En Küçük Okuma Bölüntüsü	m ³	0.00005				
Sınıf	-	Sınıf 1/ Sınıf 2				
Kolideki Sayaç Sayısı	-	10				



BOYUTLAR

Anma Çapı	DN	15	20	mm
Bağlantı Çapı	D	G 3/4	G 1	B
Toplam Yükseklik	H	110,3	111	mm
Eksen Yüksekliği	h	32,2	32,8	mm
Boy	L	190	190	mm
Rakorlu Boy	LB	270	270	mm
Genişlik	B	90,4	90,4	mm
Birim Ağırlık		0,82	0,85	kg
Koli Ağırlığı (Rakorlar Hariç)		9,10	9,15	kg
Koli Ağırlığı (Rakorlar Dahil)		9,60	9,60	kg
Koli Ebatları		27x48,5x20	27x48,5x20	cm

