

# BAYLAN

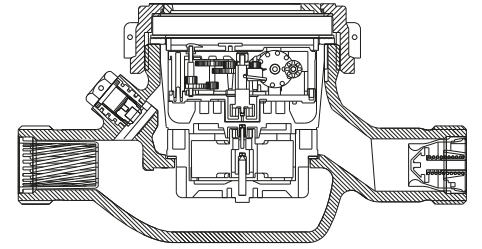
## SU SAYAÇLARI

## TK-2P Çok Hüzmeli Kuru Tip



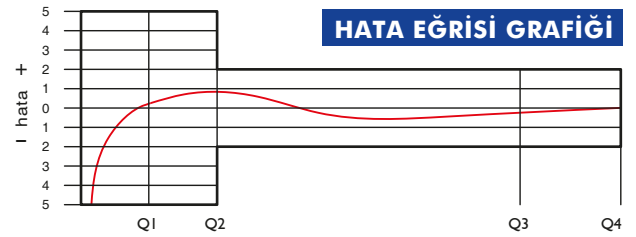
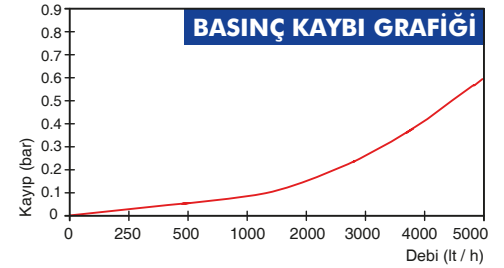
### GENEL ÖZELLİKLERİ

- MID (Ölçü aleti direktifi) Sertifikalı
- Çok hüzmeli tasarımı ile uzun ömür
- İçme suyuna uygunluk
- Düşük basınç kaybı • 3 yıl garanti
- İlk hareket debisinde yüksek hassasiyet
- Vakumlu ve manyetik korumalı mekanizma
- 360° dönen kapak • Çekvalf
- Basınca ve darbelere dayanıklı kompozit gövde
- Optik Okumaya uygunluk
- Pulse çıkışı ve Uzaktan okumaya uygunluk (Opsiyonel)
- Paslanmaz Çelik Mekanizma Çanağı (Opsiyonel)
- 50 °C ye kadar olan soğuk sular için
- Uzun ömürlü ve bakımsız çalışma
- Yıllarca yedek parça ve servis sağlama
- Pirinç veya kompozit rakor başı dişli seçeneği



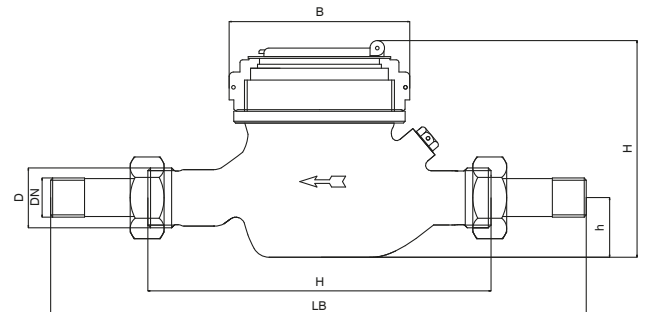
### PERFORMANS ÖZELLİKLERİ

Aşırı Yükleme Debisi	Q4	m <sup>3</sup> /h	5
Sürekli Debisi	Q3	m <sup>3</sup> /h	4
Geçiş Debisi	Q2	m <sup>3</sup> /h	0,032
Minimum Debi	Q1	m <sup>3</sup> /h	0,02
Q3/Q1 (MI-001 OIML R49)			≤200
Şebekeye Bağlanış			Yatay
Maksimum Kayıt Kapasitesi		m <sup>3</sup>	9999 / 99999 / 99999,99 / 99999,999
İlk Hareket Debisi	Qi	l/h	7
Maksimum Çalışma Basıncı		bar	16
Maksimum Çalışma Sıcaklığı		°C	50
Basınç Kaybı		bar	0,63
En Küçük Okuma Bölüntüsü		m <sup>3</sup>	0,00005
Sınıf			Sınıf 1 / Sınıf 2
Kolideki Sayaç Sayısı			10



### BOYUTLAR

Anma Çapı	DN	20	mm
Bağlantı Çapı	D	G1	B
Toplam Yükseklik	H	114	mm
Eksen Yüksekliği	h	34	mm
Boy	L	190	mm
Genişlik	B	96	mm
Rakorlu Boy	LB	270	mm
Birim Ağırlık		0,83	kg
Koli Ağırlığı (Rakorlar Hariç)		9,34	kg
Koli Ağırlığı (Rakorlar Dahil)		11,24	kg
Koli Ebatları		27x52x22	cm



"Ürünlerimizde yapmış olduğumuz sürekli iyileştirme çalışmalarından dolayı, önceden haber vermeden ürün dizayn ve yapısında değişiklik yapma hakkını saklı tutarız."