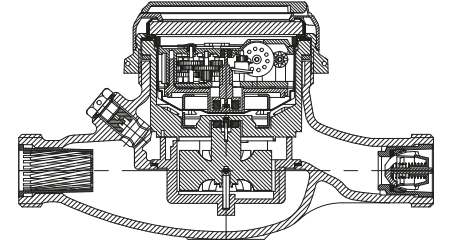


BAYLAN

SU SAYAÇLARI

TK-2 Çok Hızlı Kuru Tip



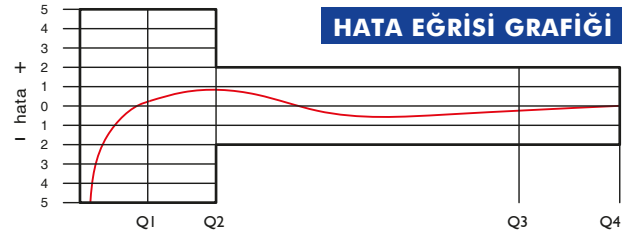
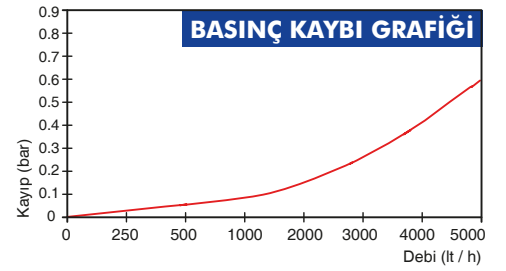
GENEL ÖZELLİKLERİ

- MID (Ölçü aleti direktifi) Sertifikalı
 - İçme suyuna uygunluk
 - Çok hızlı tasarımı ile uzun ömür
 - Düşük basınç kaybı • 3 yıl garanti
 - İlk hareket debisinde yüksek hassasiyet
 - Vakumlu ve manyetik korumalı mekanizma
 - 359° Dönen kapak ve mekanizma • Optik Okumaya uygunluk
 - Pulse çıkışı ve Uzaktan okumaya uygunluk (Opsiyonel)
 - Paslanmaz Çelik Mekanizma Çanağı
 - Korozyona dirençli elektrostatik boyalı pirinç gövde
 - 50 °C ye kadar olan soğuk sular için • Çekvalf
 - Uzun ömürlü ve bakımsız çalışma
 - Yıllarca yedek parça ve servis sağlama
 - IP68 korumalı
 - Çevre Sınıfları
- İklimsel: -10°C/+55°C | Mekanik: M1/O | Elektromanyetik: E2
- $Q2 \leq Q \leq Q4$ Aralığında İzin Verilen En Yüksek Hata Sınıfı 2 Su Sayacı için; $\% \pm 2$ (Su Sıcaklığı $\leq 30^\circ\text{C}$), $\% \pm 3$ (Su Sıcaklığı $> 30^\circ\text{C}$)
 - Sınıfı 1 Su Sayacı için; $\% \pm 1$ (Su Sıcaklığı $\leq 30^\circ\text{C}$), $\% \pm 2$ (Su Sıcaklığı $> 30^\circ\text{C}$)
 - $Q1 \leq Q < Q2$ Aralığında İzin Verilen En Yüksek Hata Sınıfı 2 Su Sayacı için; $\% \pm 5$
 - Sınıfı 1 Su Sayacı için; $\% \pm 3$



PERFORMANS ÖZELLİKLERİ

Aşırı Yükleme Debisi	Q4	m ³ /h	5
Sürekli Debisi	Q3	m ³ /h	4
Geçiş Debisi	Q2	m ³ /h	0,032
Minimum Debi	Q1	m ³ /h	0,02
Q3/Q1 (MI-001 OIML R49)			≤ 200
Şebekeye Bağlanış			Yatay
Maksimum Kayıt Kapasitesi	m ³		9999 / 99999 / 99999,99 / 99999,999
İlk Hareket Debisi	Qi	l/h	6
Maksimum Çalışma Basıncı	bar		16
Maksimum Çalışma Sıcaklığı	°C		50
Basınç Kaybı Sınıfı	bar		0,63
En Küçük Okuma Bölüntüsü	m ³		0,00005
Sınıf			Sınıf 1 / Sınıf 2
Kolideki Sayaç Sayısı			10



BOYUTLAR

Anma Çapı	DN	20	mm
Bağlantı Çapı	D	G 1	B
Toplam Yükseklik	H	110	mm
Eksen Yüksekliği	h	34	mm
Boy	L	190	mm
Genişlik	B	95	mm
Rakorlu Boy	LB	270	mm
Birim Ağırlık		1,22	kg
Koli Ağırlığı (Rakorlar Hariç)		13,01	kg
Koli Ağırlığı (Rakorlar Dahil)		14,91	kg
Koli Ebatları		25x46x22	cm

