

BAYLAN

SU SAYAÇLARI

TK-3C

Çok Hüzmeli

Kuru Tip



CE
1783

TSE

ISO 4064-1

Muayene

TS EN ISO/IEC 17020

AB-0988-M

Test

TS EN ISO/IEC 17025

AB-0177-7

YÖNETİM SİSTEMİ

BELGELERİMİZ

Management System

ISO 9001:2015

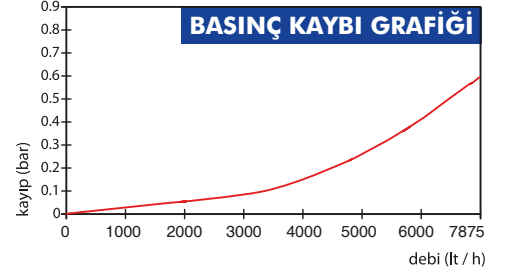
ISO 14001:2015

ISO 27001:2017

ISO 45001:2018

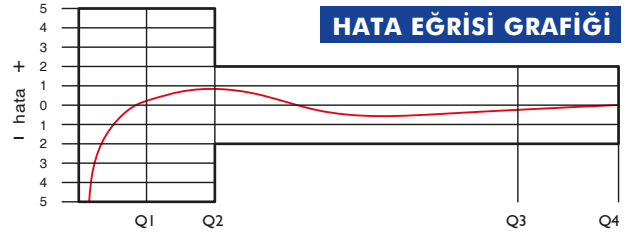
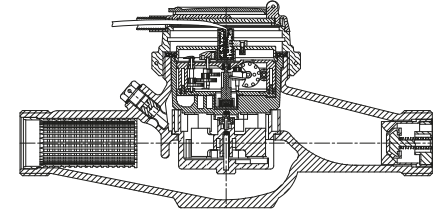
GENEL ÖZELLİKLERİ

- MID (Ölçü aleti direktifi) Sertifikalı
- Reed sensör ile okuma • 1/10/100 lt'de 1 pals çıkışı
- İçme suyuna uygunluk • 360° dönen kapak
- Çok hüzmeli tasarımı ile uzun ömür
- Düşük basınç kaybı • 3 yıl garanti
- İlk hareket debisinde yüksek hassasiyet
- Basınca ve darbeye dayanıklı özel cam
- Optik Okumaya uygunluk • 2. Çanak Filtre (Opsiyonel)
- Pulse çıkışı ve Uzaktan okumaya uygunluk (Opsiyonel)
- 50 °C ye kadar olan soğuk sular için • Çekvalf
- Uzun ömürlü ve bakımsız çalışma
- Yıllarca yedek parça ve servis sağlama



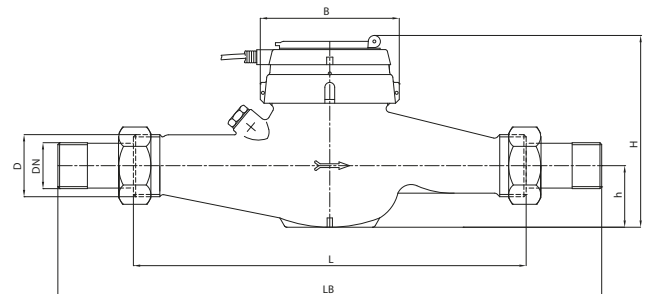
PERFORMANS ÖZELLİKLERİ

Aşırı Yükleme Debisi	Q4	m ³ /h	7,875
Sürekli Debisi	Q3	m ³ /h	6,3
Geçiş Debisi	Q2	m ³ /h	0,04032
Minimum Debi	Q1	m ³ /h	0,0252
Q3/Q1 (MI-001 OIML R49)			≤250
Şebekeye Bağlanış			Yatay
Maksimum Kayıt Kapasitesi			99999 / 99999,99 / 99999,999
İlk Hareket Debisi	Qi	l/h	7
Maksimum Çalışma Basıncı		bar	16
Maksimum Çalışma Sıcaklığı		°C	50
Basınç Kaybı		bar	0,63
En Küçük Okuma Bölüntüsü		m ³	0,00005
Sınıf			Sınıf 1 / Sınıf 2
Kolideki Sayaç Sayısı			10



BOYUTLAR

Anma Çapı	DN	25	mm
Bağlantı Çapı	D	G1 1/4	B
Toplam Yükseklik	H	124	mm
Eksen Yüksekliği	h	41,5	mm
Boy	L	260	mm
Genişlik	B	92	mm
Rakorlu Boy	LB	380	mm
Birim Ağırlık		1,87	kg
Koli Ağırlığı (Rakorlar Hariç)		19,70	kg
Koli Ağırlığı (Rakorlar Dahil)		24,10	kg
Koli Ebatları		26x52x30	cm



"Ürünlerimizde yapmış olduğumuz sürekli iyileştirme çalışmalarından dolayı, önceden haber vermeden ürün dizayn ve yapısında değişiklik yapma hakkını saklı tutarız."