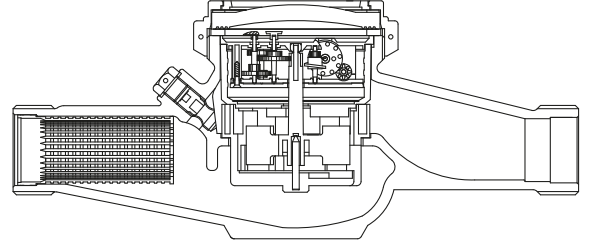


# BAYLAN

## SU SAYAÇLARI

### TK-3S

## Çok Hüzmeli Kuru Tip (Sıcak Su)



#### GENEL ÖZELLİKLERİ

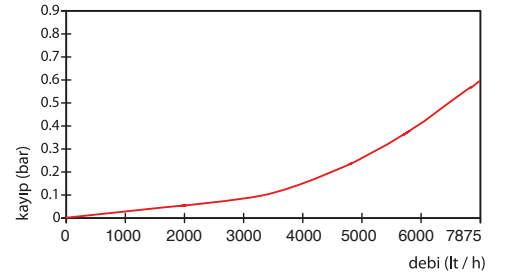
- MID (Ölçü aleti direktifi) Sertifikalı
- Çok hüzmeli tasarımı ile uzun ömür
- Korozyona dirençli elektrostatik boyalı pirinç gövde
- Optik okumaya uygun • 3 yıl garanti
- Pulse çıkışı ve Uzaktan okumaya uygunluk (Opsiyonel)
- Paslanmaz Çelik Mekanizma Çanağı (Opsiyonel)
- Düşük basınç kaybı
- Cam sileceği (Opsiyonel)
- İlk hareket debisinde yüksek hassasiyet
- Basınca ve darbeye dayanıklı özel cam
- 360 ° dönen kapak
- 90 °C ye kadar olan sıcak sular için
- Uzun ömürlü ve bakımsız çalışma
- Yıllarca yedek parça ve servis sağlama



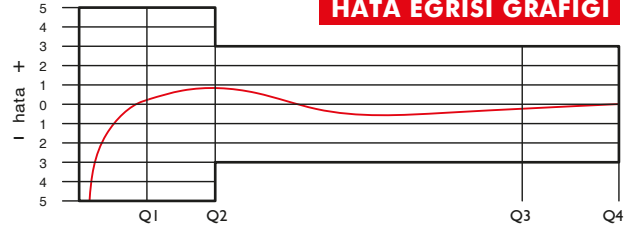
#### PERFORMANS ÖZELLİKLERİ

Aşırı Yükleme Debisi	Q4	m <sup>3</sup> /h	7.875		
Sürekli Debisi	Q3	m <sup>3</sup> /h	6.3		
Geçiş Debisi	Q2	m <sup>3</sup> /h	0.1008	0.0806	0.0630
Minimum Debi	Q1	m <sup>3</sup> /h	0.0630	0.0504	0.0394
Q3/Q1 (MI-001 OIML R49)	-		100	125	160
Şebekeye Bağlanış	-	Yatay			
Maksimum Kayıt Kapasitesi	m <sup>3</sup>		9999 / 99999 / 99999,99 / 99999,999		
İlk Hareket Debisi	Qi	l/h	18		
Maksimum Çalışma Basıncı	bar		16		
Maksimum Çalışma Sıcaklığı	°C		90		
Basınç Kaybı	bar		Max. 0,6		
En Küçük Okuma Bölüntüsü	m <sup>3</sup>		0.00005		
Doğruluk Sınıfı	-		Sınıf 1 / Sınıf 2		
Kolideki Sayaç Sayısı	-		10		

#### BASINÇ KAYBI GRAFİĞİ

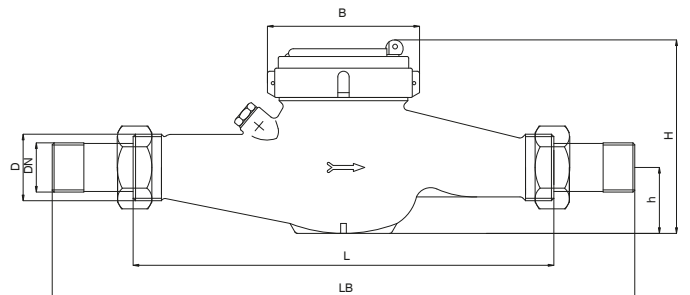


#### HATA EĞRİSİ GRAFİĞİ



#### BOYUTLAR

Anma Çapı	DN	25	mm
Bağlantı Çapı	D	G11/4	B
Toplam Yükseklik	H	124	mm
Eksen Yüksekliği	h	43,5	mm
Genişlik	B	94	mm
Boy	L	260	mm
Rakorlu Boy	LB	380	mm
Birim Ağırlık		1.92	kg
Koli Ağırlığı (Rakorlar Hariç)		20.20	kg
Koli Ağırlığı (Rakorlar Dahil)		24.60	kg
Koli Ebatları		26.5x52x30	cm



"Ürünlerimizde yapmış olduğumuz sürekli iyileştirme çalışmalarından dolayı, önceden haber vermeden ürün dizayn ve yapısında değişiklik yapma hakkını saklı tutarız."