

# BAYLAN

## SU SAYAÇLARI

### TK-4

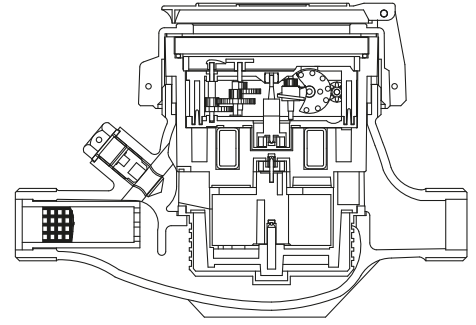
## Çok Hüzmeli

### Kuru Tip



#### GENEL ÖZELLİKLERİ

- MID (Ölçü aleti direktifi) Sertifikalı
- Çok hüzmeli tasarımı ile uzun ömür
- Optik Okumaya uygunluk
- Pulse çıkışı ve Uzaktan okumaya uygunluk (Opsiyonel)
- Paslanmaz Çelik Mekanizma Çanağı (Opsiyonel)
- İçme suyuna uygunluk • 360° dönen kapak
- Düşük basınç kaybı • 3 yıl garanti
- İlk hareket debisinde yüksek hassasiyet
- Vakumlu ve manyetik korumalı mekanizma
- Korozyona dirençli elektrostatik boyalı pirinç gövde
- 50 °C ye kadar olan soğuk sular için
- Uzun ömürlü ve bakımsız çalışma • Çekvalf
- Yıllarca yedek parça ve servis sağlama



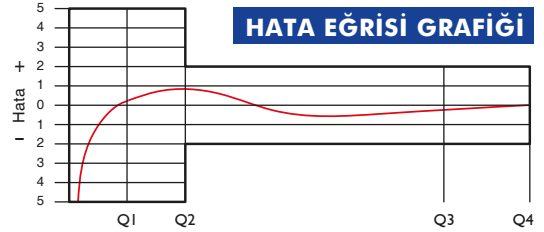
#### PERFORMANS ÖZELLİKLERİ

Aşırı Yükleme Debisi	Q4	m <sup>3</sup> /h	3,125
Sürekli Debisi	Q3	m <sup>3</sup> /h	2,5
Geçiş Debisi	Q2	m <sup>3</sup> /h	0,016
Minimum Debi	Q1	m <sup>3</sup> /h	0,01
Q3/Q1 (MI-001 OIML R49)	-		≤250
Şebekeye Bağlanış	-		Yatay
İlk Hareket Debisi	Qi	l/h	5
Maksimum Çalışma Basıncı	bar		16
Maksimum Çalışma Sıcaklığı	°C		50
Basınç Kaybı	bar		0,63
Maksimum Kayıt Kapasitesi	m <sup>3</sup>		9999/99999/99999,99/99999,999
En Küçük Okuma Bölüntüsü	m <sup>3</sup>		0,00005
Sınıf			Sınıf 1 / Sınıf 2
Kolideki Sayaç Sayısı	-		10

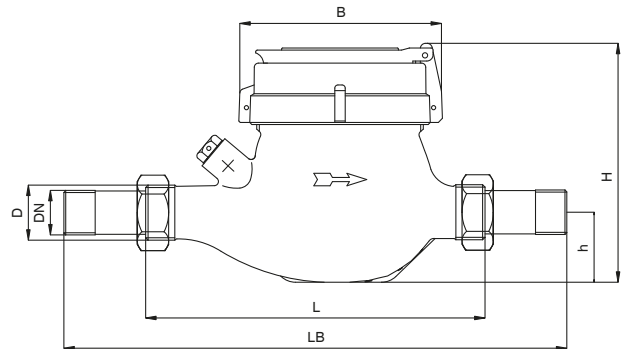
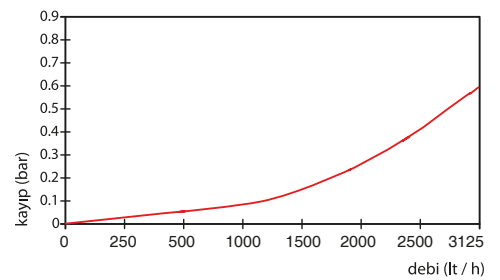
#### BOYUTLAR

Anma Çapı	DN	15	mm
Bağlantı Çapı	D	G 3/4	B
Toplam Yükseklik	H	114	mm
Eksen Yüksekliği	h	35	mm
Boy	L	165	mm
Genişlik	B	100	mm
Rakorlu Boy	LB	245	mm
Birim Ağırlık		1,28	kg
Koli Ağırlığı (Rakorlar Hariç)		13,66	kg
Koli Ağırlığı (Rakorlar Dahil)		15,26	kg
Koli Ebatları		27x48x20	cm

#### HATA EĞRİSİ GRAFİĞİ



#### BASINÇ KAYBI GRAFİĞİ



"Ürünlerimizde yapmış olduğumuz sürekli iyileştirme çalışmalarından dolayı, önceden haber vermeden ürün dizayn ve yapısında değişiklik yapma hakkını saklı tutarız."