

# BAYLAN

## SU SAYAÇLARI

### TK-8

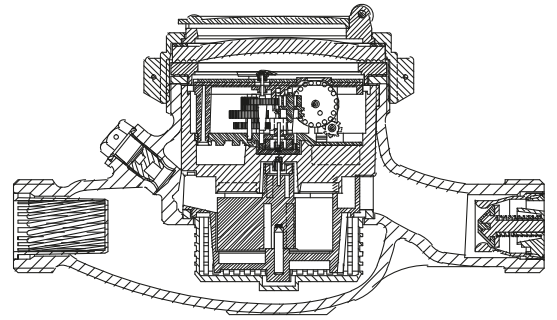
#### Çok Hüzmeli

#### Kuru Tip



#### GENEL ÖZELLİKLERİ

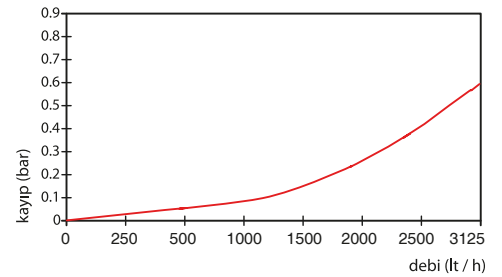
- MID (Ölçü aleti direktifi) Sertifikalı
- Çok hüzmeli tasarımı ile uzun ömür
- Optik Okumaya uygunluk
- Pulse çıkışı ve Uzaktan okumaya uygunluk (Opsiyonel)
- Düşük basınç kaybı • İçme suyuna uygunluk
- 8 Tamburlu kayıt ünitesi
- Basınca ve darbeye dayanıklı özel cam
- Vakumlu ve manyetik korumalı mekanizma
- 360° dönen kapak
- Korozyona dirençli elektrostatik boyalı pirinç gövde
- 3 yıl garanti • Çekvalf
- 50 °C ye kadar olan soğuk sular için
- Uzun ömürlü ve bakımsız çalışma
- Yıllarca yedek parça ve servis sağlama



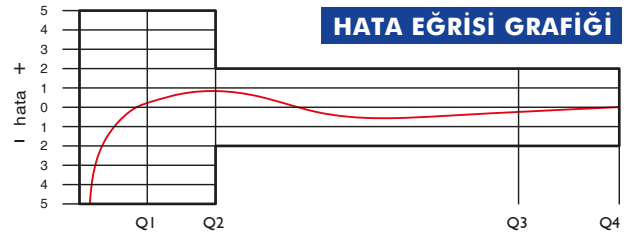
#### PERFORMANS ÖZELLİKLERİ

Aşırı Yükleme Debisi	Q4	m <sup>3</sup> /h	3,125
Sürekli Debisi	Q3	m <sup>3</sup> /h	2,5
Geçiş Debisi	Q2	m <sup>3</sup> /h	0,025
Minimum Debi	Q1	m <sup>3</sup> /h	0,0156
Q3/Q1 (MI-001 OIML R49)			≤160
Şebekeye Bağlanış			Yatay
Maksimum Kayıt Kapasitesi			9999 / 99999 / 99999,99 / 99999,999
İlk Hareket Debisi	Qi	l/h	10
Maksimum Çalışma Basıncı		bar	16
Maksimum Çalışma Sıcaklığı		°C	50
Basınç Kaybı		bar	0,63
En Küçük Okuma Bölüntüsü		m <sup>3</sup>	0,00005
Sınıf			Sınıf 1 / Sınıf 2
Kolideki Sayaç Sayısı			10

#### BASINÇ KAYBI GRAFİĞİ



#### HATA EĞRİSİ GRAFİĞİ



#### BOYUTLAR

Anma Çapı	DN	20	mm
Bağlantı Çapı	D	G 1	B
Toplam Yükseklik	H	116,6	mm
Eksen Yüksekliği	h	31,5	mm
Boy	L	190	mm
Genişlik	B	92,5	mm
Rakorlu Boy	LB	270	mm
Birim Ağırlık		1,33	kg
Koli Ağırlığı (Rakorlar Hariç)		14,06	kg
Koli Ağırlığı (Rakorlar Dahil)		15,96	kg
Koli Ebatları		24x46x22	cm

