



BAYLAN

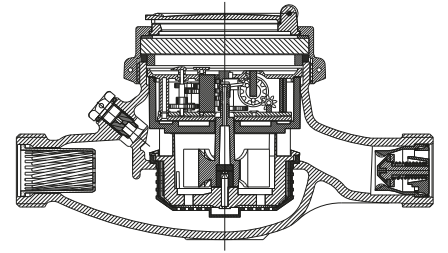
SU SAYAÇLARI

TY-8

Çok Hızlımeli Yarı Kuru Tip

GENEL ÖZELLİKLERİ

- MID (Ölçü aleti direktifi) Sertifikalı
- Optik Okumaya uygunluk
- Pulse çıkışı ve Uzaktan okumaya uygunluk (Opsiyonel)
- Çok hızlımeli tasarımı ile uzun ömür
- İçme suyuna uygunluk
- Düşük basınç kaybı • Çift filtrelili
- İlk hareket debisinde yüksek hassasiyet
- Basınca ve darbeye dayanıklı özel cam
- Sabit kapak • Tamburları propilen glikol korumalı
- Korozyona dirençli elektrostatik boyalı pirinç gövde
- 3 yıl garanti • Çekvalf
- 50 °C ye kadar olan soğuk sular için
- Uzun ömürlü ve bakımsız çalışma
- Yıllarca yedek parça ve servis sağlama



PERFORMANS ÖZELLİKLERİ

Aşırı Yükleme Debi	Q4	m ³ /h	3,125
Sürekli Debi	Q3	m ³ /h	2,5
Geçiş Debi	Q2	m ³ /h	0,02 0,05
Minimum Debi	Q1	m ³ /h	0,0125 0,03125
Q3/Q1 (MI-001 OIML R49)	-	≤200	≤80
Şebekeye Bağlanış	-	Yatay	Dikey
Maksimum Kayıt Kapasitesi	m ³	9999 / 99999 / 99999,99 / 99999,999	
Maksimum Çalışma Basıncı	bar	16	
Maksimum Çalışma Sıcaklığı	°C	50	
Basınç Kaybı	bar	0,6	
İlk Hareket Debi	Qi	l/h	7
En Küçük Okuma Bölüntüsü	m ³	0,00005	
Doğruluk Sınıfı	-	Sınıf 1/Sınıf 2	
Kolideki Sayaç Sayısı	-	10	
Koli Ebatları	cm	24,5x46,5x22	

BOYUTLAR

Anma çapı	DN	15	20	mm	
Bağlantı Çapı	D	G 3/4	G 1	B	
Eksen Yüksekliği	h	32	32	mm	
Toplam Yükseklik	H	108,5	109	109	mm
Genişlik	B	92	97	97	mm
Boy	L	165	190	190	mm
Rakorlu Boy	LB	245	270	270	mm
Birim Ağırlık		1,20	1,24	kg	
Koli Ağırlığı (Rakorlar Hariç)		12,76	13,19	kg	
Koli Ağırlığı (Rakorlar Dahil)		14,36	15,09	kg	

