

BAYLAN

SU SAYAÇLARI

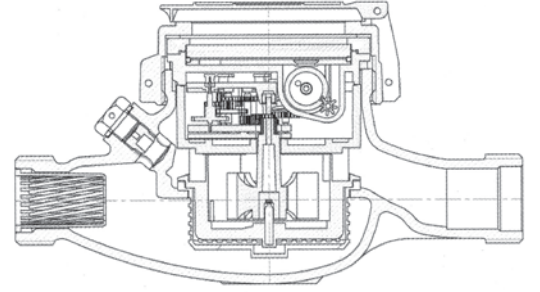
TY-8

Çok Hüzmeli Yarı Kuru Tip



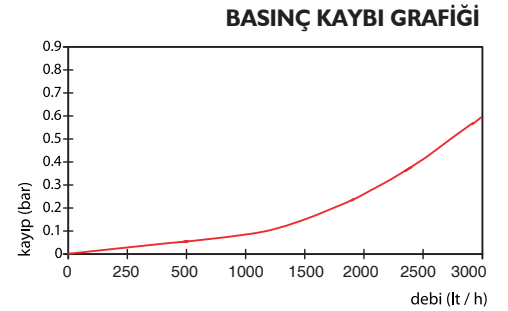
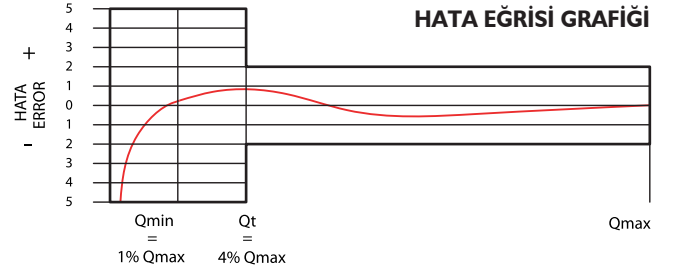
GENEL ÖZELLİKLERİ

- Çok hüzmeli tasarımı ile uzun ömür
- Düşük basınç kaybı • Çift filtrelili
- İlk hareket debisinde yüksek hassasiyet
- Basınca ve darbeye dayanıklı özel cam
- Sabit kapak • Tamburları gliserin yağ korumalı
- Korozyona dirençli elektrostatik boyalı pirinç gövde
- İç / dış e/p toz boya ile boyama
- Optik okumaya uygun • 3 yıl garanti • Çekvalf
- 50 °C ye kadar olan soğuk sular için
- Uzun ömürlü ve bakımsız çalışma
- Yıllarca yedek parça ve servis sağlama



PERFORMANS ÖZELLİKLERİ

Sürekli Debi	Q3	(m ³ /h)	: 2.5
Aşırı Yükleme Debisi	Q4	(m ³ /h)	: 3.125
Geçiş Debisi	Q2	(m ³ /h)	: 0.040
Minimum Debi	Q1	(m ³ /h)	: 0.025
İlk Hareket Debi	Qi	(l/h)	: 7
Maksimum Çalışma Basıncı		(bar)	: 16
Maksimum Çalışma Sıcaklığı		(°C)	: 50
Metrolojik Sınıf			: B
Q3/Q1 (MI-001 OIML R49)			: 100
Basınç Kaybı		(bar)	: 0.6
Maksimum Kayıt Kapasitesi		(m ³)	: 99999
En Küçük Okuma Bölüntüsü		(m ³)	: 0.00005
Şebekeye Bağlılığı			: Yatay
Birim Ağırlık		(kg)	: 1.43
Koli Ağırlığı (Rakorlar Hariç)		(kg)	: 14.86
Koli Ağırlığı (Rakorlar Dahil)		(kg)	: 16.92
Kolideki Sayaç Sayısı			: 10
Koli Ebatları		(cm)	: 21x46.5x24



BOYUTLAR

Anma çapı	DN	20	mm
Bağlantı Çapı	D	G1	B
Toplam Yükseklik	H	106	mm
Eksen Yüksekliği	h	31.5	mm
Boy	L	190	mm
Genişlik	B	97	mm
Rakorlu Boy	LB	285	mm

