

BAYLAN

SU SAYAÇLARI

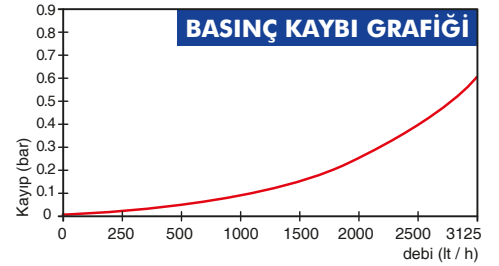
VK-6

Volümetrik Tip



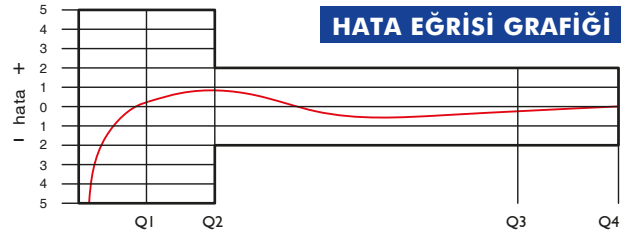
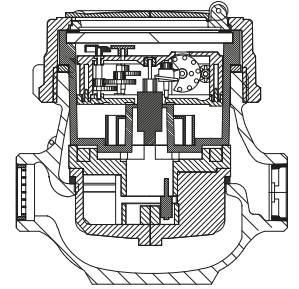
GENEL ÖZELLİKLERİ

- MID (ölçü Aletleri Direktifi) sertifikası
- Volümetrik ölçüm teknolojisi ile çok yüksek ölçüm hassasiyeti
- Her türlü pozisyonda hassas ve doğru ölçüm
- Optik Okumaya uygunluk
- Pulse çıkışı ve Uzaktan okumaya uygunluk (Opsiyonel)
- Vakumlu ve manyetik korumalı mekanizma
- Çok düşük ilk hareket debisi
- Cam sileceği (Opsiyonel)
- 3 yıl garanti • 360° dönen kapak
- Korozyona dirençli elektrostatik boyalı piring gövde
- Çekvalf • İçme suyuna uygunluk
- 50 °C ye kadar olan soğuk sular için
- Uzun ömürlü ve bakımsız çalışma
- Yıllarca yedek parça ve servis sağlama



PERFORMANS ÖZELLİKLERİ

Aşırı Yükleme Debisi	Q4	m³/h	3.125
Sürekli Debisi	Q3	m³/h	2.500
Geçiş Debisi	Q2	m³/h	0.008
Minimum Debi	Q1	m³/h	0.005
Q3/Q1 (MI-001 OIML R49)	-		≤500
Maksimum Kayıt Kapasitesi	m³		9999 / 99999 / 99999,99 / 99999,999
Şebekeye Bağlanış	-		Her türlü pozisyon
İlk Hareket Debisi	Qi	l/h	1
Maksimum Çalışma Basıncı	bar		16
Maksimum Çalışma Sıcaklığı	°C		50
Basınç Kaybı	bar		0,63
En Küçük Okuma Bölüntüsü	m³/h		0.00005
Doğruluk Sınıfı	-		Sınıf 1 / Sınıf 2



BOYUTLAR

Boyut	DN 15	DN 15	DN 20	DN 20	mm	
Anma çapı	DN	15	15	20	20	mm
Bağlantı Çapı	D	G 3/4	G 3/4	G 1	G 1	B
Toplam Yükseklik	H	116,2	116,2	115,3	115,3	mm
Eksen Yüksekliği	h	38,2	38,2	38,2	38,2	mm
Genişlik	B	93	93	93	93	mm
Boy	L	110 115	130	110 115	130	mm
Rakorlu Boy	LB	190 195	210	190 195	210	mm
Birim Ağırlık		1.13	1.20	1.20	1.24	kg
Koli Ağırlığı (Rakorlar Hariç)		12.20	12.39	12.90	13.30	kg
Koli Ağırlığı (Rakorlar Dahil)		13.80	14.59	14.80	15.20	kg
Kolideki Sayaç Sayısı		10	10	10	10	Ad.
Koli Ebatları		27x49x16	27x49x16	27x49x16	27x49x16	cm

