

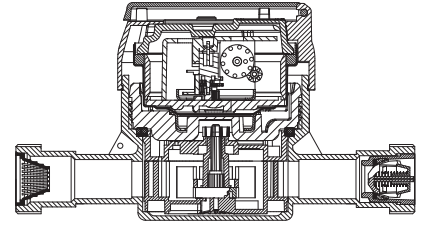
BAYLAN

SU SAYAÇLARI

KK-13

Tek Hüzmelili

Kuru Tip



GENEL ÖZELLİKLERİ

- MID (Ölçü aleti direktifi) Sertifikalı
- Tek hüzmelili tasarımı ile küçük debilerde çok yüksek hassasiyet
- İçme suyuna uygunluk
- 359° Dönen kapak ve mekanizma
- 8 Tamburlu kayıt ünitesi
- Korozyona dirençli elektrostatik boyalı pirinç gövde
- Optik Okumaya uygunluk
- Pulse çıkışı ve Uzaktan okumaya uygunluk (Opsiyonel)
- Paslanmaz Çelik Mekanizma Çanağı
- Vakumlu mekanizma • 3 yıl garanti
- 50°C ye kadar olan soğuk sular için
- Uzun ömürlü ve bakımsız çalışma
- Yıllarca yedek parça ve servis sağlama



PERFORMANS ÖZELLİKLERİ

Anma Çapı	DN	mm	20							
Aşırı Yükleme Debisi	Q4	m ³ /h	5							
Sürekli Debisi	Q3	m ³ /h	4							
Geçiş Debisi	Q2	m ³ /h	0,064	0,0512	0,040	0,032	0,0256	0,128	0,1016	0,08
Minimum Debi	Q1	m ³ /h	0,040	0,032	0,025	0,02	0,016	0,08	0,0695	0,05
Q3/Q1 (MI-001 OIML R49)	-		100	125	160	200	250	50	63	80
Şebekeye Bağlanış	-		H				V			
Anma Çapı	DN	mm	15 / 20							
Aşırı Yükleme Debisi	Q4	m ³ /h	3,125							
Sürekli Debisi	Q3	m ³ /h	2,5							
Geçiş Debisi	Q2	m ³ /h	0,025	0,040	0,050	0,050				
Minimum Debi	Q1	m ³ /h	0,0156	0,025	0,03125	0,03125				
Q3/Q1 (MI-001 OIML R49)	-	m ³	160	100	80	80				
Şebekeye Bağlanış	-		H				V			
Maksimum Kayıt Kapasitesi		m ³	99999,999							
İlk Hareket Debisi	Qi	l/h	4							
Maksimum Çalışma Basıncı		bar	16							
Maksimum Çalışma Sıcaklığı		°C	50							
Basınç Kaybı		bar	0,6							
En Küçük Okuma Bölüntüsü		m ³	0,00005							
Doğruluk Sınıfı	-		Sınıf 1/Sınıf 2							
Kolideki Sayaç Sayısı	-		10							

BOYUTLAR

Anma Çapı	DN	15	20	mm
Bağlantı Çapı	D	G 3/4	G 1	B
Toplam Yükseklik	H	106,5	106,5	mm
Eksen Yüksekliği	h	20	20	mm
Boy	L	165 110	190 110	mm
Genişlik	B	95	95	mm
Rakorlu Boy	LB	245 190	270 190	mm
Birim Ağırlık		0,88	0,95	kg
Koli Ağırlığı (Rakorlar Hariç)		9,60	10,30	kg
Koli Ağırlığı (Rakorlar Dahil)		10,80	12,10	kg
Koli Ebatları		27x48x20	27x52x22	cm

