



BAYLAN

SU SAYAÇLARI

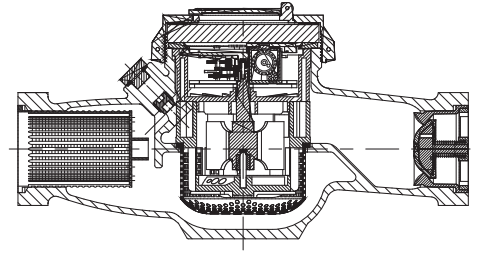
SD-10

Çok Hüzmeli

Yarı Kuru Tip

GENEL ÖZELLİKLERİ

- MID (Ölçü aleti direktifi) Sertifikalı
- Optik Okumaya uygunluk
- Çok hüzmeli tasarımı ile uzun ömür
- İçme suyuna uygunluk • Çekvalf • Çift filtreli
- Düşük basınç kaybı • 3 yıl garanti
- İlk hareket debisinde yüksek hassasiyet
- Basınca ve darbeye dayanıklı özel cam
- 360° dönen kapak • Tamburları propilen glikol korumalı
- Korozyona dirençli elektrostatik boyalı pirinç gövde
- 50 °C ye kadar olan soğuk sular için
- Uzun ömürlü ve bakımsız çalışma
- Yıllarca yedek parça ve servis sağlama



PERFORMANS ÖZELLİKLERİ

Aşırı Yükleme Debisi	Q4	m ³ /h	31,25		
Sürekli Debisi	Q3	m ³ /h	25		
Geçiş Debisi	Q2	m ³ /h	0,634	0,5	0,4
Minimum Debi	Q1	m ³ /h	0,397	0,3125	0,25
Q3/Q1 (MI-001 OIML R49)	-		63	80	100
Şebekeye Bağlanış	-		Yatay		
Maksimum Kayıt Kapasitesi	m ³		9999 / 99999 / 999999,99 / 999999,999		
İlk Hareket Debisi	Qi	l/h	5		
Maksimum Çalışma Basıncı	bar		16		
Maksimum Çalışma Sıcaklığı	°C		50		
Basınç Kaybı	bar		0,6		
En Küçük Okuma Bölüntüsü	m ³ /h		0,00005		
Doğruluk Sınıfı	-		Sınıf 1/Sınıf 2		

BOYUTLAR

Anma Çapı	DN	50	mm
Bağlantı Çapı	D	G2 1/2	B
Toplam Yükseklik	H	157,4	mm
Eksen Yüksekliği	h	59,8	mm
Boy	L	300	mm
Genişlik	B	122,2	mm
Rakorlu Boy	LB	438	mm
Birim Ağırlık		4,35	kg
Koli Ağırlığı (Rakorlar Hariç)		19,15	kg
Koli Ağırlığı (Rakorlar Dahil)		23,10	kg
Kolideki Sayaç Sayısı		4	pcs
Koli Ebatları		34x37x36,5	cm

