

BAYLAN

SU SAYAÇLARI

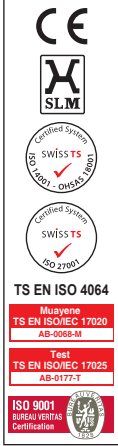
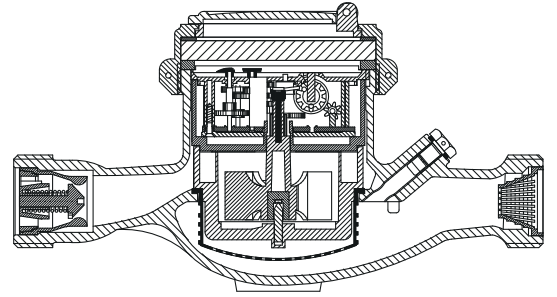
SD-4

Çok Hüzmeli Yarı Kuru Tip



GENEL ÖZELLİKLERİ

- MID (Ölçü aleti direktifi) Sertifikalı
- Optik Okumaya uygunluk
- Çok hüzmeli tasarımı ile uzun ömür
- İçme suyuna uygunluk • Çekvalf
- Düşük basınç kaybı • Çift filtrelili • 3 yıl garanti
- İlk hareket debisinde yüksek hassasiyet
- Basınca ve darbeye dayanıklı özel cam
- 360° dönen kapak • Tamburları propilen glikol korumalı
- Korozyona dirençli elektrostatik boyalı pirinç gövde
- 50 °C ye kadar olan soğuk sular için
- Uzun ömürlü ve bakımsız çalışma
- Yıllarca yedek parça ve servis sağlama



PERFORMANS ÖZELLİKLERİ

Aşırı Yükleme Debisi	Q4	m ³ /h	3,125
Sürekli Debisi	Q3	m ³ /h	2,5
Geçiş Debisi	Q2	m ³ /h	0,025
Minimum Debi	Q1	m ³ /h	0,0156
Q3/Q1 (MI-001 OIML R49)	-		160
Şebekeye Bağlanış	-		Yatay
İlk Hareket Debisi	Qi	l/h	5
Maksimum Çalışma Basıncı	bar		16
Maksimum Çalışma Sıcaklığı	°C		50
Basınç Kaybı	bar		0,6
Maksimum Kayıt Kapasitesi	m ³ /h		99999
En Küçük Okuma Bölüntüsü	m ³ /h		0,00005

BOYUTLAR

Anma Çapı	DN	20	mm
Bağlantı Çapı	D	G 1	B
Toplam Yükseklik	H	102,5	mm
Eksen Yüksekliği	h	32	mm
Boy	L	190	mm
Genişlik	B	84,5	mm
Rakorlu Boy	LB	270	mm
Birim Ağırlık		1,05	kg
Koli Ağırlığı (Rakorlar Hariç)		11,41	kg
Koli Ağırlığı (Rakorlar Dahil)		13,31	kg
Kolideki Sayaç Sayısı		10	ad
Koli Ebatları		24x46,5x22	cm

